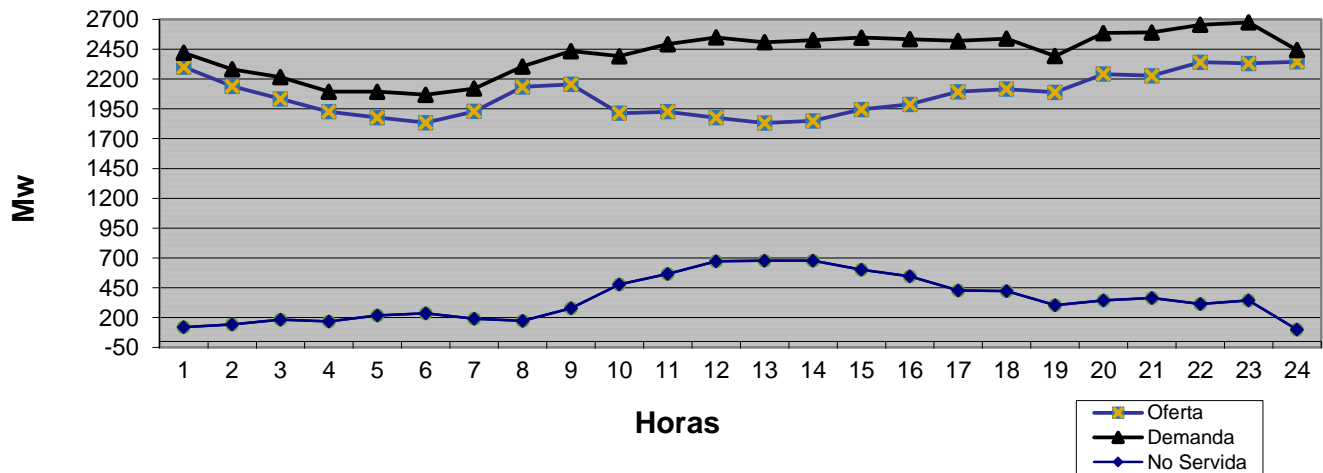


## LISTA DE MERITO

Orden	Unidad	Tipo de Combustible	Capacidad Disponible (MW)	Capacidad Disponible Acumulada (MW)	Costo Variable de Despacho (US\$/MWH)
1	AES ANDRES	Gas Natural	300.0		38
2	ITABO 1	Carbón	120.0	420.0	38
3	ITABO 2	Carbón	120.0	540.0	40
4	LOS ORÍGENES POWER PLANT GAS NATURAL	Gas Natural		540.0	46
5	LOS MINA 5	Gas Natural		540.0	57
6	BARAHONA CARBON	Carbón	43.0	583.0	57
7	ESTRELLA DEL MAR 2 CFO	Fuel Oil #6		583.0	58
8	LOS MINA 6	Gas Natural		583.0	60
9	ESTRELLA DEL MAR 2 SFO	Fuel Oil #6		583.0	63
10	ESTRELLA DEL MAR 2 CGN	Gas Natural	110.6	693.6	64
11	QUISQUEYA 2	Fuel Oil #6	212.0	905.6	65
12	PIMENTEL 3	Fuel Oil #6	17.1	922.7	66
13	SULTANA DEL ESTE	Fuel Oil #6	63.0	985.7	
14	MONTE RIO	Fuel Oil #6	93.0	1,078.7	69
15	LOS ORÍGENES POWER PLANT FUEL OIL	Fuel Oil #6	58.9	1,137.6	70
16	ESTRELLA DEL MAR 2 SGN	Gas Natural		1,137.6	70
17	PALAMARA	Fuel Oil #6	87.8	1,225.4	71
18	CEPP 2	Fuel Oil #6	41.6	1,267.0	72
19	PIMENTEL 2	Fuel Oil #6	27.9	1,294.8	72
20	LA VEGA	Fuel Oil #6	91.2	1,386.0	72
21	PIMENTEL 1	Fuel Oil #6	31.4	1,417.5	72
22	METALDOM	Fuel Oil #6	40.0	1,457.5	74
23	CEPP 1	Fuel Oil #6	15.6	1,473.1	75
24	INCA KM22	Fuel Oil #6	13.4	1,486.5	79
25	CESPM 2	Fuel Oil #2	94.0	1,580.5	86
26	CESPM 3	Fuel Oil #2	94.0	1,674.5	87
27	BERSAL	Fuel Oil #6	18.0	1,692.5	88
28	CESPM 1	Fuel Oil #2	94.0	1,786.5	89
29	SAN FELIPE	Fuel Oil #2,6	180.0	1,966.5	119
30				-	
31		-		-	
32		-		-	
33					
34					
35					
	CMG TOPE USS/MWh	118.4			

### Evolución de la Generación en las 24 Hrs del 8 de junio de 2017





SUPERINTENDENCIA DE ELECTRICIDAD

GERENCIA DE SUPERVISION SENI  
REPORTE DIARIO DE GENERACION \*

09 DE JUNIO 2017

Orden	Unidad	Potencia Efectiva (MW)	Generación 8/6/17 en Hora Dem. Max. (MW)
1	AES Andres	281.3	305.0
2	Los Mina 5	118.0	
3	Los Mina 6	118.0	
4	Los Mina 7	114.0	294.0
5	Itabo 1	117.0	126.0
6	Itabo 2	110.0	
7	Barahona Carbon	42.4	45.0
8	Haina TG	99.8	
9	Quisqueya 2	220.9	176.1
10	Sultana del Este	66.8	63.0
11	CEPP 1	16.2	15.5
12	CEPP 2	49.0	36.3
13	CESPM 1	96.3	
14	CESPM 2	98.4	85.0
15	CESPM 3	99.6	
16	La Vega	87.6	88.7
17	Palamara	102.5	78.2
18	Pimentel 1	30.8	25.8
19	Pimentel 2	102.5	22.2
20	Pimentel 3	50.4	29.5
21	Metaldom	40.7	30.0
22	Los Origenes	57.3	52.0
23	Monte Rio	96.6	87.1
24	Quisqueya 1	215.0	154.6
25	San Felipe	179.3	
26	Estrella del Mar 2	108.6	109.5
27	INCA KM22	14.2	9.2
28	Bersal	23.8	15.3
29	<b>Subtotal Termicas</b>	<b>2,757.0</b>	<b>1,848.0</b>
30	Larimar**	50.0	9.0
31	Los Cocos/Q. Cabrera**	85.3	
32	S. Pedro Bio-Energy**	30.0	29.0
33	Mte Plata Solar**	30.0	
34	Hidroelectricas**	480.0	458.5
<b>Totales</b>		<b>3,432.3</b>	<b>2,344</b>

Demanda y Generación	
<b>Dem. Máx. Abastecida 8/6/17</b>	
Demanda (MW)	2,344
Hora Dem. Max.	24:00 p.m.
<b>No Abastecida (MW) en Horas Dem. Max.</b>	
EDENORTE	22 (2.7%)
EDESUR	107.9 (13.9%)
EDEESTE	62.5 (9.3%)
Total (MW)	192
<b>Disponibilidad en hora de Dem. Máx. Abastecida el 8/6/17 (MW)</b>	
Termica	2,256.3
Renovable	38.0
Hidroelectrica	458.5
Total	2,752.8

Unidades Indisponibles
<b>Itabo 2 (130 MW)</b> Causa: Pinche en la caldera Salida: 8 de junio, 2017 Posible entrada: 10 de junio, 2017.

Eventos Relevantes en el SENI*
A las 09:05, dispararon Itabo 2 (130 MW) y Los Mina 5 (104 MW), por bajo vacío y altas vibraciones, respectivamente. Dispararon 42 circuitos (192 MW) por baja frecuencia. Los Mina 5 sincronizó a las 7:54 p.m. e Itabo 2 a la 1:41 p.m., saliendo de nuevo a las 8:49 p.m. por pinche en la caldera.

(\*) Fuente: Organismo Coordinador.

(\*\*) Unidades que no definen costo marginal