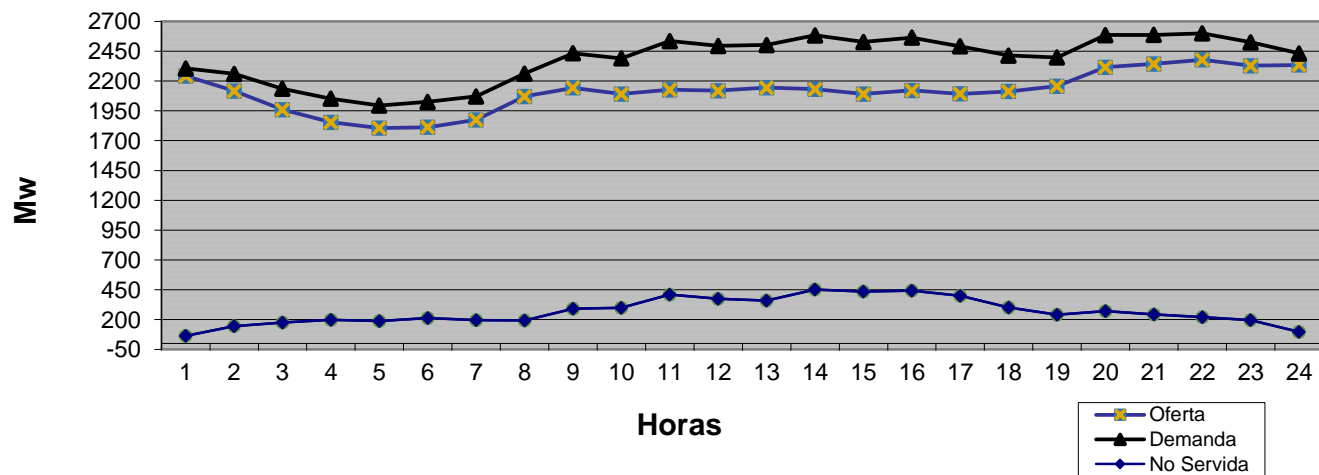


## LISTA DE MERITO

Orden	Unidad	Tipo de Combustible	Capacidad Disponible (MW)	Capacidad Disponible Acumulada (MW)	Costo Variable de Despacho (US\$/MWh)
1	AES ANDRES	Gas Natural	300.0		37
2	ITABO 1	Carbón	120.0	420.0	38
3	ITABO 2	Carbón	120.0	540.0	40
4	LOS ORÍGENES POWER PLANT GAS NATURAL	Gas Natural		540.0	46
5	LOS MINA 5	Gas Natural		540.0	57
6	BARAHONA CARBON	Carbón	43.0	583.0	58
7	ESTRELLA DEL MAR 2 CFO	Fuel Oil #6		583.0	58
8	LOS MINA 6	Gas Natural		583.0	60
9	ESTRELLA DEL MAR 2 SFO	Fuel Oil #6		583.0	63
10	ESTRELLA DEL MAR 2 CGN	Gas Natural	110.6	693.6	64
11	QUISQUEYA 2	Fuel Oil #6	212.0	905.6	66
12	PIMENTEL 3	Fuel Oil #6	17.1	922.7	66
13	SULTANA DEL ESTE	Fuel Oil #6	63.0	985.7	
14	MONTE RIO	Fuel Oil #6	93.0	1,078.7	69
15	LOS ORÍGENES POWER PLANT FUEL OIL	Fuel Oil #6	58.9	1,137.6	69
16	ESTRELLA DEL MAR 2 SGN	Gas Natural		1,137.6	69
17	PALAMARA	Fuel Oil #6	87.8	1,225.4	71
18	PIMENTEL 2	Fuel Oil #6	27.9	1,253.2	72
19	CEPP 2	Fuel Oil #6	41.6	1,294.8	72
20	LA VEGA	Fuel Oil #6	91.2	1,386.0	72
21	PIMENTEL 1	Fuel Oil #6	31.4	1,417.5	72
22	METALDOM	Fuel Oil #6	40.0	1,457.5	74
23	CEPP 1	Fuel Oil #6	15.6	1,473.1	75
24	INCA KM22	Fuel Oil #6	13.4	1,486.5	80
25	CESPM 2	Fuel Oil #2	94.0	1,580.5	85
26	CESPM 3	Fuel Oil #2	94.0	1,674.5	87
27	BERSAL	Fuel Oil #6	18.0	1,692.5	87
28	CESPM 1	Fuel Oil #2	94.0	1,786.5	89
29	SAN FELIPE	Fuel Oil #2,6	180.0	1,966.5	119
30				-	
31		-		-	
32		-		-	
33					
34					
35					
	CMG TOPE USS/MWh	118.4			

### Evolución de la Generación en las 24 Hrs del 7 de junio de 2017





**GERENCIA DE SUPERVISION SENI**  
**REPORTE DIARIO DE GENERACION \***

SUPERINTENDENCIA  
DE ELECTRICIDAD

08 DE JUNIO 2017

Orden	Unidad	Potencia Efectiva (MW)	Generación 7/6/17 en Hora Dem. Max. (MW)	Demanda y Generación	
1	AES Andres	281.3	309.0	<b>Dem. Máx. Abastecida 7/6/17</b>	
2	Los Mina 5	118.0		Demanda (MW)	2,378
3	Los Mina 6	118.0		Hora Dem. Max.	10:00 p.m.
4	Los Mina 7	114.0	309.0	<b>No Abastecida (MW) en Horas Dem. Max.</b>	
5	Itabo 1	117.0	125.0	EDENORTE	16 (1.9%)
6	Itabo 2	110.0	130.0	EDESUR	134.4 (17.4%)
7	Barahona Carbon	42.4	45.2	EDEESTE	77.8 (12.6%)
8	Haina TG	99.8		Total (MW)	222
9	Quisqueya 2	220.9	195.0	<b>Disponibilidad en hora de Dem. Máx. Abastecida el 7/6/17 (MW)</b>	
10	Sultana del Este	66.8	65.5	Termica	2,472.2
11	CEPP 1	16.2	15.3	Renovable	51.0
12	CEPP 2	49.0	34.4	Hidroelectrica	394.5
13	CESPM 1	96.3		Total	2,917.7
14	CESPM 2	98.4		<b>Unidades Indisponibles</b>	
15	CESPM 3	99.6			
16	La Vega	87.6	85.7		
17	Palamara	102.5	83.6		
18	Pimentel 1	30.8	29.9		
19	Pimentel 2	102.5	27.1		
20	Pimentel 3	50.4	17.1		
21	Metaldom	40.7	29.8		
22	Los Origenes	57.3	56.5		
23	Monte Rio	96.6	92.6		
24	Quisqueya 1	215.0	140.2		
25	San Felipe	179.3		<b>Eventos Relevantes en el SENI*</b>	
26	Estrella del Mar 2	108.6	111.0		
27	INCA KM22	14.2	13.0		
28	Bersal	23.8	17.8		
29	<b>Subtotal Termicas</b>	<b>2,757.0</b>	<b>1,932.6</b>		
30	Larimar**	50.0	12.0		
31	Los Cocos/Q. Cabrera**	85.3	10.0		
32	S. Pedro Bio-Energy**	30.0	29.0		
33	Mte Plata Solar**	30.0			
34	Hidroelectricas**	480.0	394.5		
<b>Totales</b>		<b>3,432.3</b>	<b>2,378</b>		

(\*) Fuente: Organismo Coordinador.

(\*\*) Unidades que no definen costo marginal