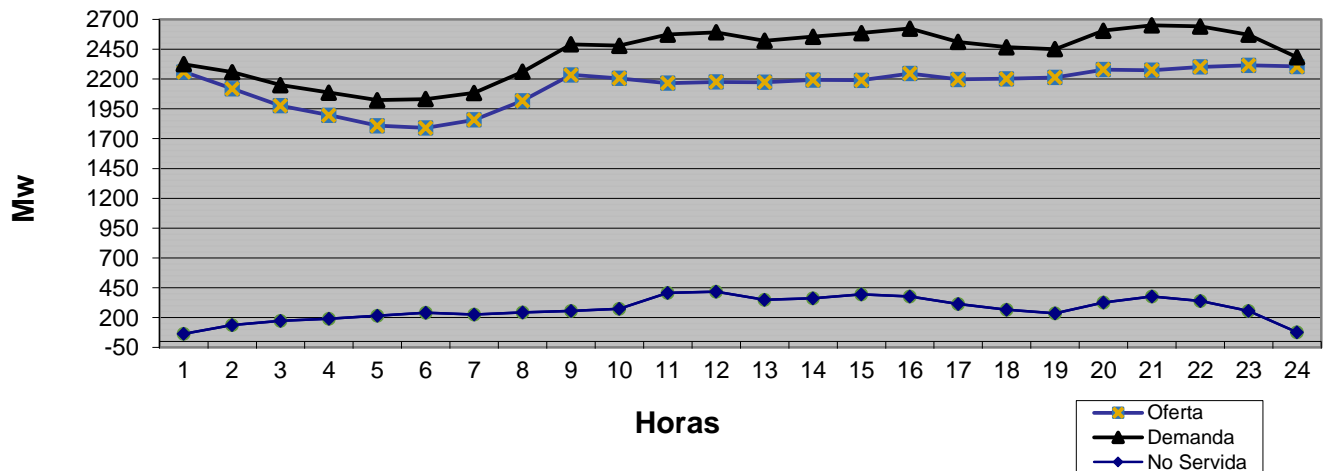


LISTA DE MERITO

Orden	Unidad	Tipo de Combustible	Capacidad Disponible (MW)	Capacidad Disponible Acumulada (MW)	Costo Variable de Despacho (US\$/MWH)
1	AES ANDRES	Gas Natural	300.0		37
2	ITABO 1	Carbón	120.0	420.0	38
3	ITABO 2	Carbón	120.0	540.0	40
4	LOS ORÍGENES POWER PLANT GAS NATURAL	Gas Natural		540.0	46
5	LOS MINA 5	Gas Natural		540.0	57
6	BARAHONA CARBON	Carbón	43.0	583.0	57
7	ESTRELLA DEL MAR 2 CFO	Fuel Oil #6		583.0	58
8	LOS MINA 6	Gas Natural		583.0	60
9	ESTRELLA DEL MAR 2 SFO	Fuel Oil #6		583.0	63
10	ESTRELLA DEL MAR 2 CGN	Gas Natural	110.6	693.6	64
11	QUISQUEYA 2	Fuel Oil #6	212.0	905.6	65
12	PIMENTEL 3	Fuel Oil #6	17.1	922.7	66
13	SULTANA DEL ESTE	Fuel Oil #6	63.0	985.7	
14	MONTE RIO	Fuel Oil #6	93.0	1,078.7	68
15	LOS ORÍGENES POWER PLANT FUEL OIL	Fuel Oil #6	58.9	1,137.6	69
16	ESTRELLA DEL MAR 2 SGN	Gas Natural		1,137.6	70
17	PALAMARA	Fuel Oil #6	87.8	1,225.4	71
18	CEPP 2	Fuel Oil #6	41.6	1,267.0	72
19	PIMENTEL 2	Fuel Oil #6	27.9	1,294.8	72
20	LA VEGA	Fuel Oil #6	91.2	1,386.0	72
21	PIMENTEL 1	Fuel Oil #6	31.4	1,417.5	72
22	METALDOM	Fuel Oil #6	40.0	1,457.5	74
23	CEPP 1	Fuel Oil #6	15.6	1,473.1	75
24	INCA KM22	Fuel Oil #6	13.4	1,486.5	79
25	CESPM 2	Fuel Oil #2	94.0	1,580.5	85
26	CESPM 3	Fuel Oil #2	94.0	1,674.5	87
27	BERSAL	Fuel Oil #6	18.0	1,692.5	87
28	CESPM 1	Fuel Oil #2	94.0	1,786.5	89
29	SAN FELIPE	Fuel Oil #2,6	180.0	1,966.5	119
30				-	
31		-		-	
32		-		-	
33					
34					
35					
	CMG TOPE USS/MWh	118.4			

Evolución de la Generación en las 24 Hrs del 6 de junio de 2017





SUPERINTENDENCIA DE ELECTRICIDAD

**GERENCIA DE SUPERVISION SENI
REPORTE DIARIO DE GENERACION ***

07 DE JUNIO 2017

Orden	Unidad	Potencia Efectiva (MW)	Generación 6/6/17 en Hora Dem. Max. (MW)
1	AES Andres	281.3	313.0
2	Los Mina 5	118.0	
3	Los Mina 6	118.0	
4	Los Mina 7	114.0	311.0
5	Itabo 1	117.0	113.0
6	Itabo 2	110.0	130.0
7	Barahona Carbon	42.4	45.2
8	Haina TG	99.8	
9	Quisqueya 2	220.9	168.5
10	Sultana del Este	66.8	61.2
11	CEPP 1	16.2	14.8
12	CEPP 2	49.0	34.0
13	CESPM 1	96.3	
14	CESPM 2	98.4	
15	CESPM 3	99.6	
16	La Vega	87.6	90.2
17	Palamara	102.5	79.8
18	Pimentel 1	30.8	25.1
19	Pimentel 2	102.5	23.2
20	Pimentel 3	50.4	17.1
21	Metaldom	40.7	29.7
22	Los Origenes	57.3	52.0
23	Monte Rio	96.6	86.9
24	Quisqueya 1	215.0	140.0
25	San Felipe	179.3	
26	Estrella del Mar 2	108.6	105.5
27	INCA KM22	14.2	13.0
28	Bersal	23.8	17.5
29	Subtotal Termicas	2,757.0	1,870.7
30	Larimar**	50.0	24.0
31	Los Cocos/Q. Cabrera**	85.3	26.0
32	S. Pedro Bio-Energy**	30.0	29.0
33	Mte Plata Solar**	30.0	
34	Hidroelectricas**	480.0	365.5
Totales		3,432.3	2,315

Demanda y Generación	
Dem. Máx. Abastecida 6/6/17	
Demanda (MW)	2,315
Hora Dem. Max.	11:00 p.m.
No Abastecida (MW) en Horas Dem. Max.	
EDENORTE	31 (3.8%)
EDESUR	120.6 (14.2%)
EDEESTE	77.8 (12.6%)
Total (MW)	229
Disponibilidad en hora de Dem. Máx. Abastecida el 6/6/17 (MW)	
Termica	2,437.7
Renovable	79.0
Hidroelectrica	365.5
Total	2,882.2

Unidades Indisponibles

Eventos Relevantes en el SENI*

(*) Fuente: Organismo Coordinador.

(**) Unidades que no definen costo marginal