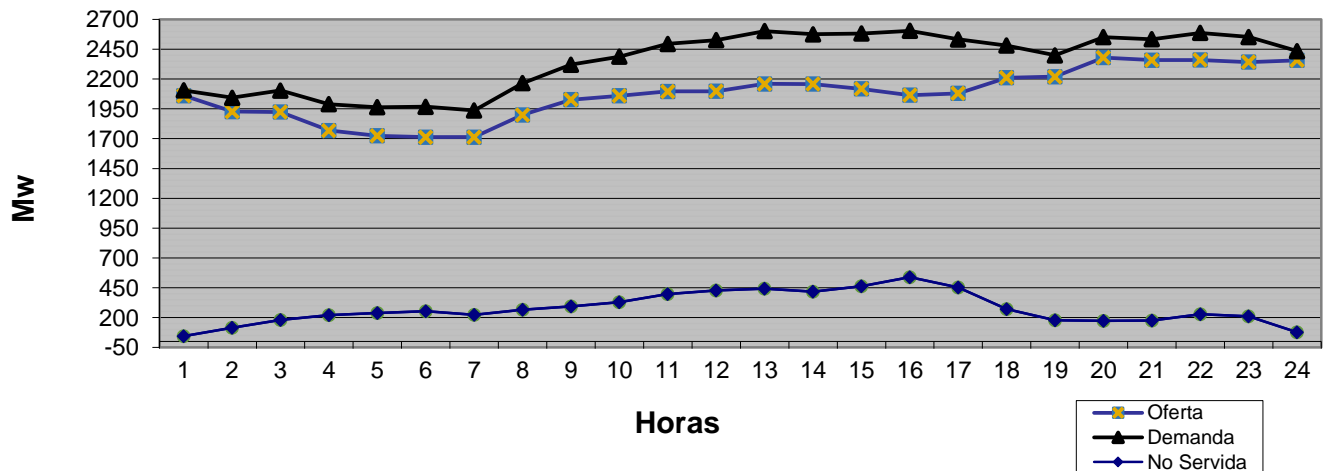


LISTA DE MERITO

Orden	Unidad	Tipo de Combustible	Capacidad Disponible (MW)	Capacidad Disponible Acumulada (MW)	Costo Variable de Despacho (US\$/MWH)
1	AES ANDRES	Gas Natural	300.0		37
2	ITABO 1	Carbón	120.0	420.0	38
3	ITABO 2	Carbón	120.0	540.0	40
4	LOS ORÍGENES POWER PLANT GAS NATURAL	Gas Natural		540.0	46
5	LOS MINA 5	Gas Natural	105.0	645.0	57
6	BARAHONA CARBON	Carbón	43.0	688.0	57
7	ESTRELLA DEL MAR 2 CFO	Fuel Oil #6		688.0	58
8	LOS MINA 6	Gas Natural	105.0	793.0	60
9	ESTRELLA DEL MAR 2 SFO	Fuel Oil #6		793.0	63
10	ESTRELLA DEL MAR 2 CGN	Gas Natural	110.6	903.6	64
11	QUISQUEYA 2	Fuel Oil #6	212.0	1,115.6	65
12	PIMENTEL 3	Fuel Oil #6	17.1	1,132.7	66
13	SULTANA DEL ESTE	Fuel Oil #6	63.0	1,195.7	
14	MONTE RIO	Fuel Oil #6	93.0	1,288.7	68
15	LOS ORÍGENES POWER PLANT FUEL OIL	Fuel Oil #6	58.9	1,347.6	69
16	ESTRELLA DEL MAR 2 SGN	Gas Natural		1,347.6	70
17	PALAMARA	Fuel Oil #6	87.8	1,435.4	71
18	CEPP 2	Fuel Oil #6	36.4	1,471.8	72
19	PIMENTEL 2	Fuel Oil #6	27.9	1,499.7	72
20	LA VEGA	Fuel Oil #6	91.2	1,590.9	72
21	PIMENTEL 1	Fuel Oil #6	31.4	1,622.3	72
22	METALDOM	Fuel Oil #6	40.8	1,663.1	74
23	CEPP 1	Fuel Oil #6	15.6	1,678.7	75
24	INCA KM22	Fuel Oil #6	13.4	1,692.1	79
25	CESPM 2	Fuel Oil #2	94.0	1,786.1	85
26	CESPM 3	Fuel Oil #2	94.0	1,880.1	87
27	BERSAL	Fuel Oil #6	18.0	1,898.1	87
28	CESPM 1	Fuel Oil #2	94.0	1,992.1	89
29	SAN FELIPE	Fuel Oil #2,6	180.0	2,172.1	119
30		-		-	
31		-		-	
32		-		-	
33					
34					
35					
	CMG TOPE USS/MWh	118.4			

Evolución de la Generación en las 24 Hrs del 5 de junio de 2017





SUPERINTENDENCIA DE ELECTRICIDAD

GERENCIA DE SUPERVISION SENI
REPORTE DIARIO DE GENERACION *

06 DE JUNIO 2017

Orden	Unidad	Potencia Efectiva (MW)	Generación 5/6/17 en Hora Dem. Max. (MW)
1	AES Andres	281.3	313.0
2	Los Mina 5	118.0	
3	Los Mina 6	118.0	
4	Los Mina 7	114.0	310.0
5	Itabo 1	117.0	125.0
6	Itabo 2	110.0	131.0
7	Barahona Carbon	42.4	45.1
8	Haina TG	99.8	
9	Quisqueya 2	220.9	167.2
10	Sultana del Este	66.8	61.7
11	CEPP 1	16.2	15.3
12	CEPP 2	49.0	32.0
13	CESPM 1	96.3	
14	CESPM 2	98.4	
15	CESPM 3	99.6	
16	La Vega	87.6	87.3
17	Palamara	102.5	87.2
18	Pimentel 1	30.8	31.2
19	Pimentel 2	102.5	27.9
20	Pimentel 3	50.4	17.1
21	Metaldom	40.7	40.6
22	Los Origenes	57.3	52.1
23	Monte Rio	96.6	91.2
24	Quisqueya 1	215.0	161.2
25	San Felipe	179.3	
26	Estrella del Mar 2	108.6	110.5
27	INCA KM22	14.2	13.4
28	Bersal	23.8	17.7
29	Rio San Juan	1.7	
30	Subtotal Termicas	2,758.7	1,937.6
31	Larimar**	50.0	28.0
32	Los Cocos/Q. Cabrera	85.3	25.0
33	Mte Plata Solar**	30.0	
34	Hidroelectricas**	480.0	389.3
Totales		3,404.0	2,380

Demanda y Generación	
Dem. Máx. Abastecida 5/6/17	
Demanda (MW)	2,380
Hora Dem. Max.	8:00 p.m.
No Abastecida (MW) en Horas Dem. Max.	
EDENORTE	44 (5.5%)
EDESUR	93 (12.1%)
EDEESTE	35 (5.7%)
Total (MW)	172
Disponibilidad en hora de Dem. Máx. Abastecida el 5/6/17 (MW)	
Termica	2,492.7
Renovable	53.0
Hidroelectrica	389.3
Total	2,935.0

Unidades Indisponibles

Eventos Relevantes en el SENI*

(*) Fuente: Organismo Coordinador.

(**) Unidades que no definen costo marginal