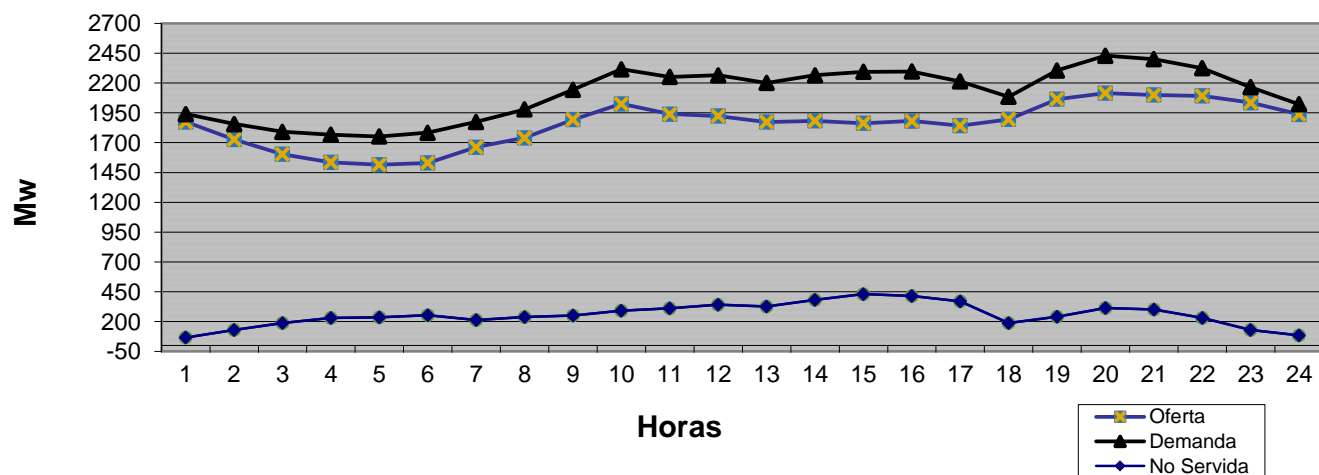


## LISTA DE MERITO

Orden	Unidad	Tipo de Combustible	Capacidad Disponible (MW)	Capacidad Disponible Acumulada (MW)	Costo Variable de Despacho (US\$/MWH)
1	ITABO 1	Carbón			34
2	ITABO 2	Carbón	120.0	120.0	35
3	BARAHONA CARBON	Carbón		120.0	38
4	AES ANDRES	Gas Natural	300.0	420.0	45
5	LOS ORÍGENES POWER PLANT GAS NATURAL	Gas Natural		420.0	47
6	ESTRELLA DEL MAR 2 CFO	Fuel Oil #6		420.0	58
7	ESTRELLA DEL MAR 2 SFO	Fuel Oil #6		420.0	63
8	LOS MINA 5	Gas Natural		420.0	65
9	ESTRELLA DEL MAR 2 CGN	Gas Natural	110.6	530.6	65
10	LOS MINA 6	Gas Natural	98.0	628.6	69
11	QUISQUEYA 2	Gas Natural	212.0	840.6	71
12	ESTRELLA DEL MAR 2 SGN	Gas Natural		840.6	71
13	PIMENTEL 3	Fuel Oil #6	51.2	891.8	72
14	SULTANA DEL ESTE	Fuel Oil #6	63.0	954.8	73
15	LOS ORÍGENES POWER PLANT FUEL OIL	Fuel Oil #6	58.9	1,013.7	73
16	PALAMARA	Fuel Oil #6	96.0	1,109.7	75
17	METALDOM	Fuel Oil #6	38.5	1,148.2	76
18	CEPP 2	Fuel Oil #6	41.6	1,189.8	76
19	LA VEGA	Fuel Oil #6	87.5	1,277.3	76
20	PIMENTEL 1	Fuel Oil #6	31.4	1,308.8	77
21	MONTE RIO	Fuel Oil #6	93.0	1,401.8	78
22	PIMENTEL 2	Fuel Oil #6	27.9	1,429.6	78
23	CEPP 1	Fuel Oil #6	15.6	1,445.2	80
24	CESPM 3	Fuel Oil #2		1,445.2	82
25	INCA KM22	Fuel Oil #2	13.4	1,458.6	84
26	CESPM 1	Fuel Oil #2		1,458.6	86
27	BERSAL	Fuel Oil #6	18.0	1,476.6	87
28	CESPM 2	Fuel Oil #2	95.0	1,571.6	87
29	SAN FELIPE	Fuel Oil #2,6	180.0	1,751.6	106
30	HAINA TG	Fuel Oil #2		1,751.6	150
31	RIO SAN JUAN	Fuel Oil #3			
32	SAN PEDRO VAPOR	Fuel Oil #6		-	
33					
34					
35					
	CMG TOPE USS/MWh	123.71			

### Evolución de la Generación en las 24 Hrs del 01 de marzo de 2017



GERENCIA DE SUPERVISION SENI  
 REPORTE DIARIO DE GENERACION \*

02 DE MARZO 2017

Orden	Unidad	Potencia Efectiva (MW)	Generación 01/3/17 en Hora Dem. Max. (MW)
1	AES Andres	281.3	315.0
2	Los Mina 5	118.0	
3	Los Mina 6	118.0	87.0
4	Itabo 1	117.0	
5	Itabo 2	110.0	131.0
6	Barahona Carbon	42.4	
7	Haina TG	99.8	
8	Quisqueya 2	220.9	211.0
9	Sultana del Este	66.8	60.0
10	CEPP 1	16.2	16.0
11	CEPP 2	49.0	31.8
12	CESPM 1	96.3	
13	CESPM 2	98.4	85.0
14	CESPM 3	99.6	
15	La Vega	87.6	90.2
16	Palamara	102.5	94.4
17	Pimentel 1	30.8	19.2
18	Pimentel 2	27.5	22.0
19	Pimentel 3	50.4	37.3
20	Metaldom	40.7	38.6
21	Los Origenes	57.3	54.0
22	Monte Rio	96.6	83.0
23	Quisqueya 1	215.0	105.0
24	San Felipe	179.3	77.0
25	Estrella del Mar 2	108.6	107.6
26	INCA KM22	14.2	13.4
27	Bersal	23.8	17.8
28	Rio San Juan	1.7	
29			
30	<b>Subtotal Termicas</b>	<b>2,569.7</b>	<b>1,696.3</b>
31	Larimar**	50.0	39.0
32	Los Cocos/Q. Cabrera	85.3	46.0
33	Mte Plata Solar**	30.0	
34	Hidroelectricas**	450.0	334.0
	<b>Totales</b>	<b>3,185.0</b>	<b>2,115</b>

(\*) Fuente: Organismo Coordinador.

(\*\*) Unidades que no definen costo marginal

Demanda y Generación	
<b>Dem. Máx. Abastecida 01/3/17</b>	
Demanda (MW)	2,115
Hora Dem. Max.	9:00 p.m
<b>No Abastecida (MW) en Horas Dem. Max.</b>	
EDENORTE	79.1(15.5%)
EDESUR	110.4(18.4%)
EDEESTE	125 (22.6%)
Total (MW)	315
<b>Disponibilidad en hora de Dem. Máx. Abastecida el 01/3/17 (MW)</b>	
Termica	1,730.7
Renovable	85.0
Hidroelectrica	334.0
Total	2,149.7

Unidades Indisponibles
<b>CESPM 1 y 3 (95 MW C/U)</b> Causa: Orden administrativa* Durante la semana del 25 de febrero al 03 de marzo 2017.
<b>Los Mina 5 (105 MW)</b> Salida: 19 enero 2017 Causa: Falla en las bobinas del estator del generador, se estima que LM estará regresando al SENI alrededor del 24 de marzo de 2017.
<b>Itabo 1: (128 MW)</b> Causa: Mantenimiento mayor Desde el 11/02/2017 al 03/03/2017.
<b>Barahona Carbon (45 MW)</b> Causa: Mantenimiento mayor Desde el 19/02/17 al 11/03/17.
<b>Eventos Relevantes en el SENI</b>