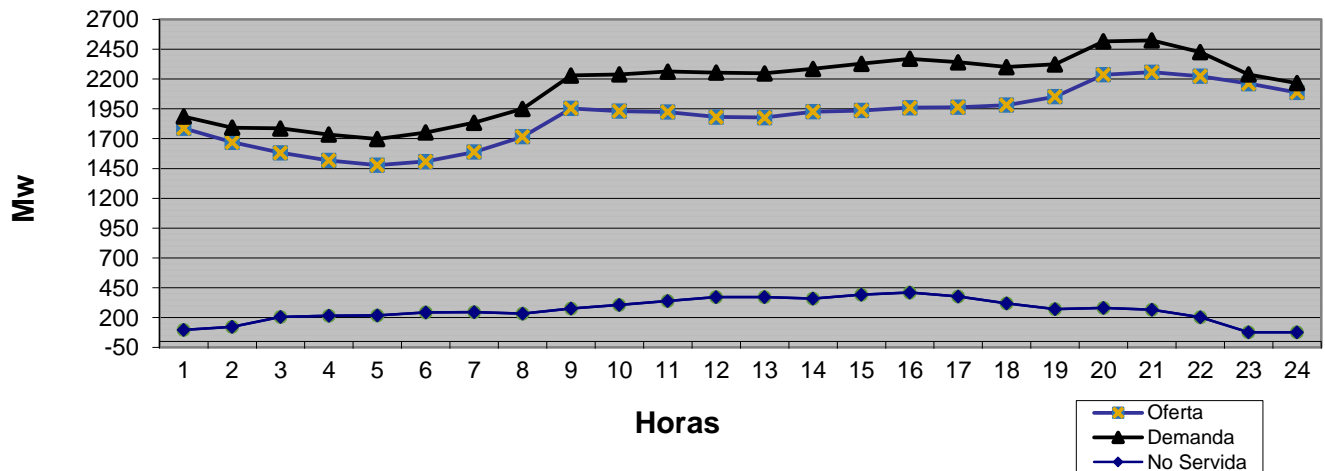


## LISTA DE MERITO

Orden	Unidad	Tipo de Combustible	Capacidad Disponible (MW)	Capacidad Disponible Acumulada (MW)	Costo Variable de Despacho (US\$/MWH)
1	ITABO 2	Carbón	120.0		38
2	AES ANDRES	Gas Natural	300.0	420.0	43
3	LOS ORÍGENES POWER PLANT GAS NATURAL	Gas Natural		420.0	46
4	ITABO 1	Carbón	120.0	540.0	46
5	BARAHONA CARBON	Carbón	43.0	583.0	49
6	ESTRELLA DEL MAR 2 CFO	Fuel Oil #6		583.0	58
7	LOS MINA 5	Gas Natural	105.0	688.0	59
8	ESTRELLA DEL MAR 2 SFO	Fuel Oil #6		688.0	63
9	LOS MINA 6	Gas Natural	98.0	786.0	64
10	ESTRELLA DEL MAR 2 CGN	Gas Natural	110.6	896.6	66
11	METALDOM	Fuel Oil #6	40.0	936.6	68
12	QUISQUEYA 2	Fuel Oil #6	212.0	1,148.6	70
13	PIMENTEL 3	Fuel Oil #6	51.2	1,199.8	71
14	ESTRELLA DEL MAR 2 SGN	Gas Natural		1,199.8	72
15	SULTANA DEL ESTE	Fuel Oil #6	63.0	1,262.8	72
16	LOS ORÍGENES POWER PLANT FUEL OIL	Fuel Oil #6	58.9	1,321.7	72
17	PALAMARA	Fuel Oil #6	85.4	1,407.1	75
18	LA VEGA	Fuel Oil #6	92.0	1,499.1	76
19	PIMENTEL 1	Fuel Oil #6	31.4	1,530.5	76
20	MONTE RIO	Fuel Oil #6	85.0	1,615.5	76
21	PIMENTEL 2	Fuel Oil #6	27.9	1,643.4	76
22	CEPP 2	Fuel Oil #6	36.4	1,679.8	78
23	CESPM 3	Fuel Oil #2	95.0	1,774.8	79
24	CEPP 1	Fuel Oil #6	15.6	1,790.4	82
25	INCA KM22	Fuel Oil #6	13.4	1,803.8	83
26	BERSAL	Fuel Oil #6	18.0	1,821.8	87
27	CESPM 2	Fuel Oil #2		1,821.8	88
28	CESPM 1	Fuel Oil #2		1,821.8	90
29	SAN FELIPE	Fuel Oil #2,6	180.0	2,001.8	110
30		-		-	
31		-		-	
32		-		-	
33					
34					
35					
	CMG TOPE USS/MWh	124.50			

### Evolución de la Generación en las 24 Hrs del 27 de marzo de 2017



SUPERINTENDENCIA  
DE ELECTRICIDADGERENCIA DE SUPERVISION SENI  
REPORTE DIARIO DE GENERACION \*

28 DE MARZO 2017

Orden	Unidad	Potencia Efectiva (MW)	Generación 27/3/17 en Hora Dem. Max. (MW)	Demanda y Generación	
1	AES Andres	281.3	296.0	<b>Dem. Máx. Abastecida 27/3/17</b>	
2	Los Mina 5	118.0	87.0	Demanda (MW)	2,258
3	Los Mina 6	118.0	94.0	Hora Dem. Max.	9:00 p.m
4	Itabo 1	117.0	107.0	<b>No Abastecida (MW) en Horas Dem. Max.</b>	
5	Itabo 2	110.0	131.0	EDENORTE	57 (7.4%)
6	Barahona Carbon	42.4	22.0	EDESUR	110 (14.7%)
7	Haina TG	99.8		EDEESTE	99 (14.9%)
8	Quisqueya 2	220.9	180.5	Total (MW)	266
9	Sultana del Este	66.8	61.1	<b>Disponibilidad en hora de Dem. Máx. Abastecida el 27/3/17 (MW)</b>	
10	CEPP 1	16.2	15.3	Termica	2,179.9
11	CEPP 2	49.0	32.9	Renovable	14.0
12	CESPM 1	96.3		Hidroelectrica	404.1
13	CESPM 2	98.4		Total	2,598.0
14	CESPM 3	99.6	85.0		
15	La Vega	87.6	92.0	<b>Unidades Indisponibles</b>	
16	Palamara	102.5	84.7	<b>CESPM 1 Y 2 (95 MW C/U)</b>	
17	Pimentel 1	30.8	25.5	Causa: Orden administrativa*	
18	Pimentel 2	27.5	22.1	Durante la semana del 25 al 31 de marzo 2017.	
19	Pimentel 3	50.4	37.0		
20	Metaldom	40.7	38.9		
21	Los Origenes	57.3	52.0		
22	Monte Rio	96.6	75.8		
23	Quisqueya 1	215.0	161.7		
24	San Felipe	179.3			
25	Estrella del Mar 2	108.6	107.2		
26	INCA KM22	14.2	13.4		
27	Bersal	23.8	17.5		
28	Rio San Juan	1.7			
29					
30	<b>Subtotal Termicas</b>	<b>2,569.7</b>	<b>1,839.7</b>	<b>Eventos Relevantes en el SENI*</b>	
31	Larimar**	50.0	4.0		
32	Los Cocos/Q. Cabrera	85.3	10.0		
33	Mte Plata Solar**	30.0			
34	Hidroelectricas**	450.0	404.1		
<b>Totales</b>		<b>3,185.0</b>	<b>2,258</b>		

(\*) Fuente: Organismo Coordinador.

(\*\*) Unidades que no definen costo marginal