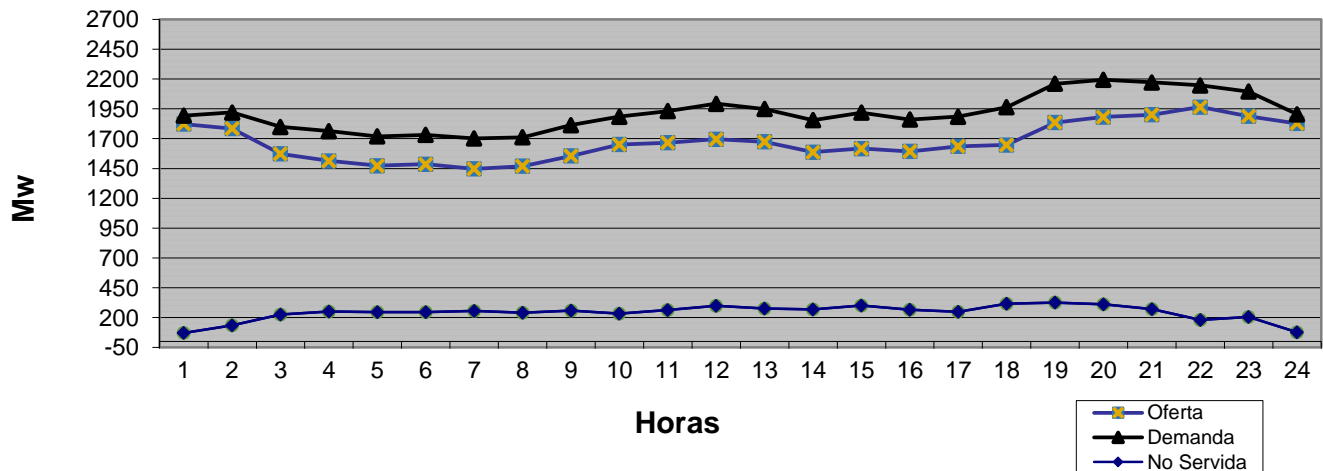


## LISTA DE MERITO

Orden	Unidad	Tipo de Combustible	Capacidad Disponible (MW)	Capacidad Disponible Acumulada (MW)	Costo Variable de Despacho (US\$/MWH)
1	ITABO 2	Carbón	120.0		38
2	AES ANDRES	Gas Natural	300.0	420.0	43
3	LOS ORÍGENES POWER PLANT GAS NATURAL	Gas Natural		420.0	46
4	ITABO 1	Carbón	120.0	540.0	46
5	BARAHONA CARBON	Carbón	43.0	583.0	49
6	ESTRELLA DEL MAR 2 CFO	Fuel Oil #6		583.0	58
7	LOS MINA 5	Gas Natural	105.0	688.0	59
8	ESTRELLA DEL MAR 2 SFO	Fuel Oil #6		688.0	63
9	LOS MINA 6	Gas Natural	98.0	786.0	64
10	ESTRELLA DEL MAR 2 CGN	Gas Natural	110.6	896.6	66
11	METALDOM	Fuel Oil #6	40.0	936.6	68
12	QUISQUEYA 2	Fuel Oil #6	212.0	1,148.6	70
13	PIMENTEL 3	Fuel Oil #6	51.2	1,199.8	71
14	ESTRELLA DEL MAR 2 SGN	Gas Natural		1,199.8	72
15	LOS ORÍGENES POWER PLANT FUEL OIL	Fuel Oil #6	58.9	1,258.7	72
16	SULTANA DEL ESTE	Fuel Oil #6	63.0	1,321.7	72
17	PALAMARA	Fuel Oil #6	85.4	1,407.1	75
18	MONTE RIO	Fuel Oil #6	93.0	1,500.1	75
19	PIMENTEL 1	Fuel Oil #6	31.4	1,531.5	76
20	LA VEGA	Fuel Oil #6	92.0	1,623.5	76
21	PIMENTEL 2	Fuel Oil #6	27.9	1,651.4	76
22	CESPM 3	Fuel Oil #2	95.0	1,746.4	79
23	CEPP 2	Fuel Oil #6	36.4	1,782.8	79
24	CEPP 1	Fuel Oil #6	15.6	1,798.4	82
25	INCA KM22	Fuel Oil #6	13.4	1,811.8	84
26	BERSAL	Fuel Oil #6	18.0	1,829.8	87
27	CESPM 2	Fuel Oil #2		1,829.8	88
28	CESPM 1	Fuel Oil #2		1,829.8	90
29	SAN FELIPE	Fuel Oil #2,6	180.0	2,009.8	111
30		-		-	
31		-		-	
32		-		-	
33					
34					
35					
	CMG TOPE USS/MWh	124.50			

### Evolución de la Generación en las 24 Hrs del 26 de marzo de 2017





SUPERINTENDENCIA DE ELECTRICIDAD

GERENCIA DE SUPERVISION SENI  
 REPORTE DIARIO DE GENERACION \*

27 DE MARZO 2017

Orden	Unidad	Potencia Efectiva (MW)	Generación 26/3/17 en Hora Dem. Max. (MW)
1	AES Andres	281.3	301.0
2	Los Mina 5	118.0	
3	Los Mina 6	118.0	96.0
4	Itabo 1	117.0	110.0
5	Itabo 2	110.0	128.0
6	Barahona Carbon	42.4	45.6
7	Haina TG	99.8	
8	Quisqueya 2	220.9	173.3
9	Sultana del Este	66.8	63.0
10	CEPP 1	16.2	
11	CEPP 2	49.0	
12	CESPM 1	96.3	
13	CESPM 2	98.4	
14	CESPM 3	99.6	
15	La Vega	87.6	21.0
16	Palamara	102.5	80.1
17	Pimentel 1	30.8	28.4
18	Pimentel 2	27.5	5.5
19	Pimentel 3	50.4	38.0
20	Metaldom	40.7	40.0
21	Los Origenes	57.3	58.0
22	Monte Rio	96.6	90.4
23	Quisqueya 1	215.0	161.7
24	San Felipe	179.3	
25	Estrella del Mar 2	108.6	109.0
26	INCA KM22	14.2	
27	Bersal	23.8	
28	Rio San Juan	1.7	
29			
30	<b>Subtotal Termicas</b>	<b>2,569.7</b>	<b>1,548.9</b>
31	Larimar**	50.0	
32	Los Cocos/Q. Cabrera	85.3	
33	Mte Plata Solar**	30.0	
34	Hidroelectricas**	450.0	416.9
<b>Totales</b>		<b>3,185.0</b>	<b>1,966</b>

Demanda y Generación	
<b>Dem. Máx. Abastecida 26/3/17</b>	
Demanda (MW)	1,966
Hora Dem. Max.	10:00 p.m
<b>No Abastecida (MW) en Horas Dem. Max.</b>	
EDENORTE	25 (3.4%)
EDESUR	99 (16.0%)
EDEESTE	98 (8.7%)
Total (MW)	181
<b>Disponibilidad en hora de Dem. Máx. Abastecida el 26/3/17 (MW)</b>	
Termica	1,994.1
Renovable	-
Hidroelectrica	416.9
Total	2,411.0

Unidades Indisponibles
<b>CESPM 1 Y 2 (95 MW C/U)</b>
Causa: Orden administrativa*
Durante la semana del 25 al 31 de marzo 2017.

Eventos Relevantes en el SENI*

(\*) Fuente: Organismo Coordinador.

(\*\*) Unidades que no definen costo marginal