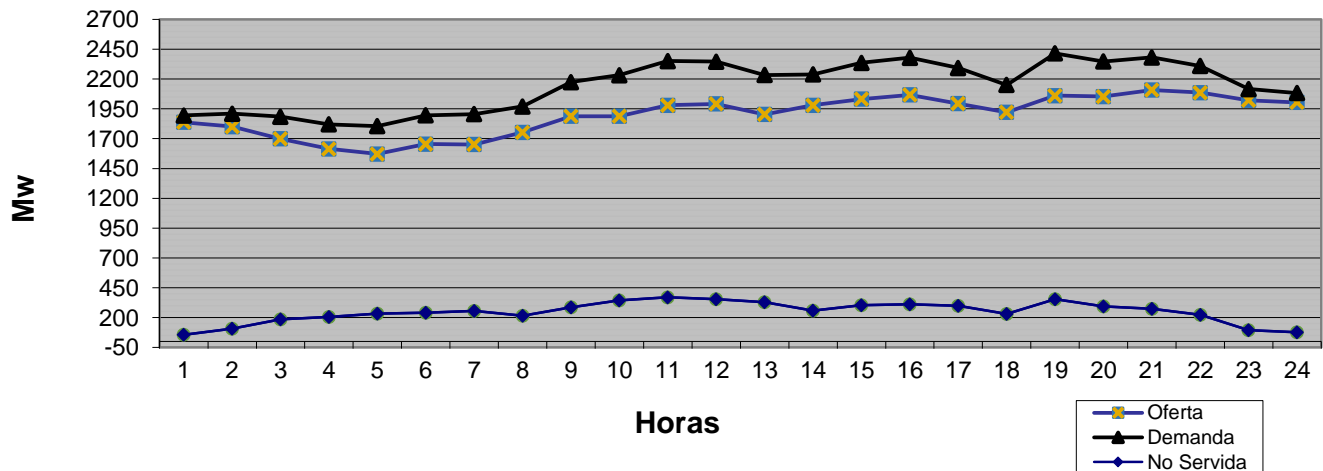


## LISTA DE MERITO

Orden	Unidad	Tipo de Combustible	Capacidad Disponible (MW)	Capacidad Disponible Acumulada (MW)	Costo Variable de Despacho (US\$/MWH)
1	BARAHONA CARBON	Carbón	43.0		38
2	ITABO 2	Carbón	120.0	163.0	41
3	AES ANDRES	Gas Natural	300.0	463.0	43
4	LOS ORÍGENES POWER PLANT GAS NATURAL	Gas Natural		463.0	46
5	ITABO 1	Carbón	120.0	583.0	49
6	ESTRELLA DEL MAR 2 CFO	Fuel Oil #6		583.0	58
7	LOS MINA 5	Gas Natural	105.0	688.0	59
8	ESTRELLA DEL MAR 2 SFO	Fuel Oil #6		688.0	63
9	LOS MINA 6	Gas Natural	98.0	786.0	64
10	ESTRELLA DEL MAR 2 CGN	Gas Natural	110.6	896.6	66
11	QUISQUEYA 2	Gas Natural	198.0	1,094.6	71
12	PIMENTEL 3	Fuel Oil #6	51.2	1,145.8	71
13	ESTRELLA DEL MAR 2 SGN	Fuel Oil #6		1,145.8	72
14	SULTANA DEL ESTE	Fuel Oil #6	63.0	1,208.8	74
15	METALDOM	Fuel Oil #6	40.0	1,248.8	74
16	LOS ORÍGENES POWER PLANT FUEL OIL	Fuel Oil #6	58.9	1,307.7	75
17	PALAMARA	Fuel Oil #6	86.0	1,393.7	76
18	MONTE RIO	Fuel Oil #6	93.0	1,486.7	76
19	PIMENTEL 1	Fuel Oil #6	31.4	1,518.1	76
20	PIMENTEL 2	Fuel Oil #6	27.9	1,546.0	77
21	LA VEGA	Fuel Oil #6	92.0	1,638.0	77
22	CEPP 2	Fuel Oil #2	36.4	1,674.4	79
23	CESPM 3	Fuel Oil #6	94.0	1,768.4	79
24	CEPP 1	Fuel Oil #6	15.6	1,784.0	82
25	INCA KM22	Fuel Oil #6	13.4	1,797.4	86
26	CESPM 2	Fuel Oil #2	95.0	1,892.4	89
27	BERSAL	Fuel Oil #6	12.0	1,904.4	90
28	CESPM 1	Fuel Oil #2	94.0	1,998.4	91
29	SAN FELIPE	Fuel Oil #2,6	180.0	2,178.4	110
30		-		-	
31		-		-	
32		-		-	
33					
34					
35					
	CMG TOPE USS/MWh	124.50			

### Evolución de la Generación en las 24 Hrs del 23 de marzo de 2017



SUPERINTENDENCIA  
DE ELECTRICIDADGERENCIA DE SUPERVISION SENI  
REPORTE DIARIO DE GENERACION \*

24 DE MARZO 2017

Orden	Unidad	Potencia Efectiva (MW)	Generación 23/3/17 en Hora Dem. Max. (MW)	Demanda y Generación	
1	AES Andres	281.3	285.0	<b>Dem. Máx. Abastecida 23/3/17</b>	
2	Los Mina 5	118.0	103.0	Demanda (MW)	2,108
3	Los Mina 6	118.0	91.0	Hora Dem. Max.	9:00 p.m
4	Itabo 1	117.0	116.0	<b>No Abastecida (MW) en Horas Dem. Max.</b>	
5	Itabo 2	110.0	132.0	EDENORTE	45 (5.8%)
6	Barahona Carbon	42.4	45.4	EDESUR	131 (18.8%)
7	Haina TG	99.8		EDEESTE	98 (14.8%)
8	Quisqueya 2	220.9	163.2	Total (MW)	274
9	Sultana del Este	66.8	56.4	<b>Disponibilidad en hora de Dem. Máx. Abastecida el 23/3/17 (MW)</b>	
10	CEPP 1	16.2		Termica	2,343.4
11	CEPP 2	49.0		Renovable	4.4
12	CESPM 1	96.3	67.9	Hidroelectrica	391.2
13	CESPM 2	98.4	67.9	Total	2,739.0
14	CESPM 3	99.6	65.0		
15	La Vega	87.6		<b>Unidades Indisponibles</b>	
16	Palamara	102.5	80.0		
17	Pimentel 1	30.8	12.3		
18	Pimentel 2	27.5	10.7		
19	Pimentel 3	50.4	35.9		
20	Metaldom	40.7	37.4		
21	Los Origenes	57.3	50.0		
22	Monte Rio	96.6	45.0		
23	Quisqueya 1	215.0	141.6		
24	San Felipe	179.3			
25	Estrella del Mar 2	108.6	106.6		
26	INCA KM22	14.2			
27	Bersal	23.8			
28	Rio San Juan	1.7			
29					
30	<b>Subtotal Termicas</b>	<b>2,569.7</b>	<b>1,712.2</b>	<b>Eventos Relevantes en el SENI*</b>	
31	Larimar**	50.0	1.0		
32	Los Cocos/Q. Cabrera	85.3			
33	Mte Plata Solar**	30.0	3.4		
34	Hidroelectricas**	450.0	391.2		
<b>Totales</b>		<b>3,185.0</b>	<b>2,108</b>		

(\*) Fuente: Organismo Coordinador.

(\*\*) Unidades que no definen costo marginal