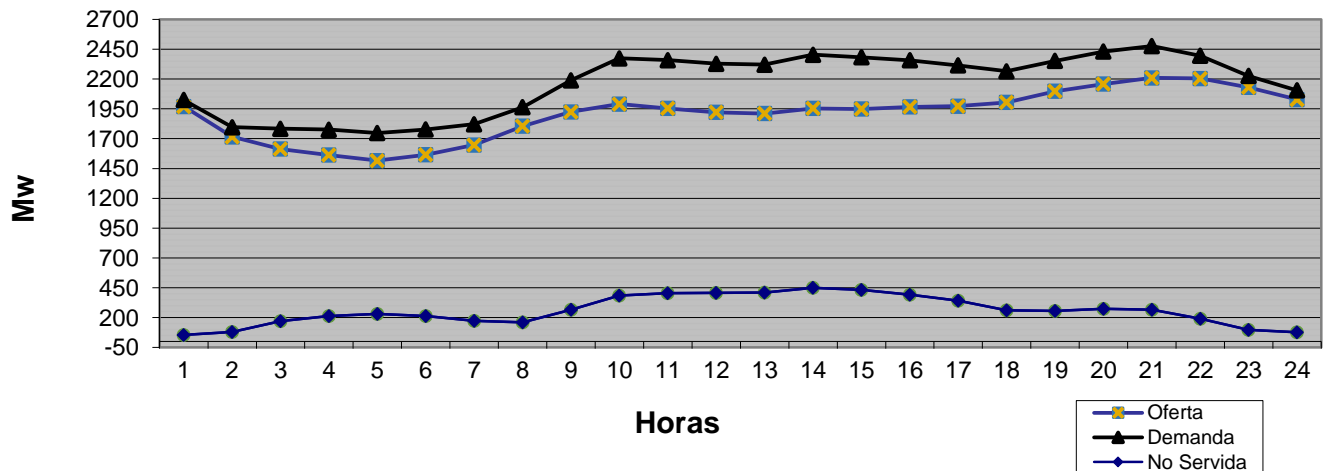


LISTA DE MERITO

Orden	Unidad	Tipo de Combustible	Capacidad Disponible (MW)	Capacidad Disponible Acumulada (MW)	Costo Variable de Despacho (US\$/MWH)
1	BARAHONA CARBON	Carbón	43.0		38
2	ITABO 2	Carbón	120.0	163.0	41
3	AES ANDRES	Gas Natural	300.0	463.0	43
4	LOS ORÍGENES POWER PLANT GAS NATURAL	Gas Natural		463.0	46
5	ITABO 1	Carbón	120.0	583.0	49
6	ESTRELLA DEL MAR 2 CFO	Fuel Oil #6		583.0	58
7	LOS MINA 5	Gas Natural		583.0	59
8	ESTRELLA DEL MAR 2 SFO	Fuel Oil #6		583.0	63
9	LOS MINA 6	Gas Natural	98.0	681.0	64
10	ESTRELLA DEL MAR 2 CGN	Gas Natural	110.6	791.6	66
11	ESTRELLA DEL MAR 2 SGN	Gas Natural		791.6	72
12	QUISQUEYA 2	Fuel Oil #6	198.0	989.6	72
13	PIMENTEL 3	Fuel Oil #6	51.2	1,040.8	72
14	METALDOM	Fuel Oil #6	40.0	1,080.8	74
15	SULTANA DEL ESTE	Fuel Oil #6	63.0	1,143.8	74
16	LOS ORÍGENES POWER PLANT FUEL OIL	Fuel Oil #6	58.9	1,202.7	75
17	PALAMARA	Fuel Oil #6	86.0	1,288.7	76
18	PIMENTEL 1	Fuel Oil #6	31.4	1,320.1	77
19	MONTE RIO	Fuel Oil #6	93.0	1,413.1	77
20	PIMENTEL 2	Fuel Oil #6	27.9	1,441.0	77
21	LA VEGA	Fuel Oil #6	92.0	1,533.0	79
22	CESPM 3	Fuel Oil #2	94.0	1,627.0	80
23	CEPP 2	Fuel Oil #6	36.4	1,663.4	80
24	CEPP 1	Fuel Oil #6	15.6	1,679.0	83
25	INCA KM22	Fuel Oil #6	13.4	1,692.4	86
26	CESPM 2	Fuel Oil #2	94.0	1,786.4	89
27	BERSAL	Fuel Oil #6	12.0	1,798.4	90
28	CESPM 1	Fuel Oil #2	94.0	1,892.4	91
29	SAN FELIPE	Fuel Oil #2,6	180.0	2,072.4	111
30		-		-	
31		-		-	
32		-		-	
33					
34					
35					
	CMG TOPE USS/MWh	124.50			

Evolución de la Generación en las 24 Hrs del 22 de marzo de 2017



SUPERINTENDENCIA
DE ELECTRICIDADGERENCIA DE SUPERVISION SENI
REPORTE DIARIO DE GENERACION *

23 DE MARZO 2017

Orden	Unidad	Potencia Efectiva (MW)	Generación 22/3/17 en Hora Dem. Max. (MW)
1	AES Andres	281.3	294.0
2	Los Mina 5	118.0	
3	Los Mina 6	118.0	92.0
4	Itabo 1	117.0	128.0
5	Itabo 2	110.0	132.0
6	Barahona Carbon	42.4	45.2
7	Haina TG	99.8	
8	Quisqueya 2	220.9	174.4
9	Sultana del Este	66.8	53.3
10	CEPP 1	16.2	4.5
11	CEPP 2	49.0	13.0
12	CESPM 1	96.3	75.0
13	CESPM 2	98.4	75.0
14	CESPM 3	99.6	24.0
15	La Vega	87.6	90.7
16	Palamara	102.5	75.0
17	Pimentel 1	30.8	25.2
18	Pimentel 2	27.5	21.6
19	Pimentel 3	50.4	36.2
20	Metaldom	40.7	37.3
21	Los Origenes	57.3	51.0
22	Monte Rio	96.6	89.3
23	Quisqueya 1	215.0	157.3
24	San Felipe	179.3	
25	Estrella del Mar 2	108.6	107.2
26	INCA KM22	14.2	5.1
27	Bersal	23.8	
28	Rio San Juan	1.7	
29			
30	Subtotal Termicas	2,569.7	1,806.2
31	Larimar**	50.0	
32	Los Cocos/Q. Cabrera	85.3	
33	Mte Plata Solar**	30.0	
34	Hidroelectricas**	450.0	404.3
	Totales	3,185.0	2,210

Demanda y Generación	
Dem. Máx. Abastecida 22/3/17	
Demanda (MW)	2,210
Hora Dem. Max.	9:00 p.m
No Abastecida (MW) en Horas Dem. Max.	
EDENORTE	73 (9.4%)
EDESUR	90 (12.0%)
EDEESTE	103 (14.9%)
Total (MW)	266
Disponibilidad en hora de Dem. Máx. Abastecida el 22/3/17 (MW)	
Termica	2,214.7
Renovable	-
Hidroelectrica	404.3
Total	2,619.0

Unidades Indisponibles
Los Mina 5 (105 MW)
Salida: 19 enero 2017
Causa: Falla en las bobinas del estator del generador, se estima que LM estará regresando al SENI alrededor del 24 de marzo de 2017.

Eventos Relevantes en el SENI*

(*) Fuente: Organismo Coordinador.

(**) Unidades que no definen costo marginal