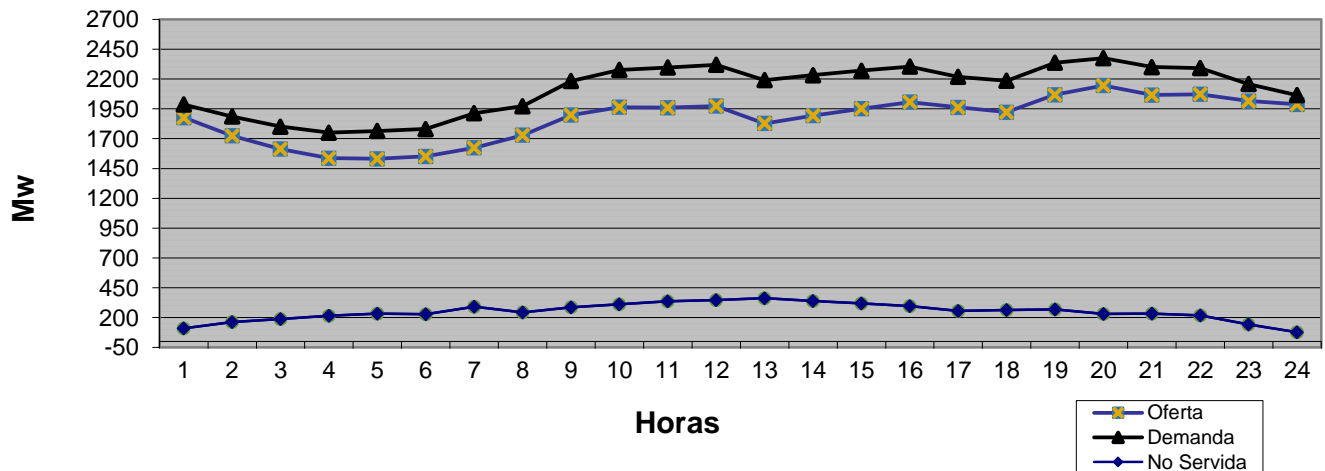


## LISTA DE MERITO

Orden	Unidad	Tipo de Combustible	Capacidad Disponible (MW)	Capacidad Disponible Acumulada (MW)	Costo Variable de Despacho (US\$/MWH)
1	BARAHONA CARBON	Carbón	43.0		39
2	ITABO 2	Carbón	120.0	163.0	41
3	AES ANDRES	Gas Natural	300.0	463.0	43
4	LOS ORÍGENES POWER PLANT GAS NATURAL	Gas Natural		463.0	46
5	ITABO 1	Carbón	120.0	583.0	49
6	ESTRELLA DEL MAR 2 CFO	Fuel Oil #6		583.0	58
7	LOS MINA 5	Gas Natural		583.0	59
8	ESTRELLA DEL MAR 2 SFO	Fuel Oil #6		583.0	63
9	LOS MINA 6	Gas Natural	98.0	681.0	64
10	ESTRELLA DEL MAR 2 CGN	Gas Natural	110.6	791.6	66
11	QUISQUEYA 2	Fuel Oil #6	198.0	989.6	71
12	ESTRELLA DEL MAR 2 SGN	Gas Natural		989.6	72
13	PIMENTEL 3	Fuel Oil #6	51.2	1,040.8	72
14	SULTANA DEL ESTE	Fuel Oil #6	63.0	1,103.8	74
15	METALDOM	Fuel Oil #6	40.5	1,144.3	74
16	LOS ORÍGENES POWER PLANT FUEL OIL	Fuel Oil #6	58.9	1,203.2	75
17	PALAMARA	Fuel Oil #6	76.9	1,280.1	76
18	PIMENTEL 1	Fuel Oil #6	31.4	1,311.5	77
19	PIMENTEL 2	Fuel Oil #6	27.9	1,339.4	77
20	MONTE RIO	Fuel Oil #6	93.0	1,432.4	78
21	LA VEGA	Fuel Oil #6	92.0	1,524.4	78
22	CESPM 3	Fuel Oil #2		1,524.4	79
23	CEPP 2	Fuel Oil #6	36.4	1,560.8	79
24	CEPP 1	Fuel Oil #6	15.6	1,576.4	83
25	INCA KM22	Fuel Oil #6	13.4	1,589.8	86
26	CESPM 2	Fuel Oil #2	95.0	1,684.8	89
27	BERSAL	Fuel Oil #6	12.0	1,696.8	90
28	CESPM 1	Fuel Oil #2	95.0	1,791.8	91
29	SAN FELIPE	Fuel Oil #2,6	180.0	1,971.8	111
30		-		-	
31		-		-	
32		-		-	
33					
34					
35					
	CMG TOPE USS/MWh	124.50			

### Evolución de la Generación en las 24 Hrs del 21 de marzo de 2017



SUPERINTENDENCIA  
DE ELECTRICIDADGERENCIA DE SUPERVISION SENI  
REPORTE DIARIO DE GENERACION \*

22 DE MARZO 2017

Orden	Unidad	Potencia Efectiva (MW)	Generación 21/3/17 en Hora Dem. Max. (MW)
1	AES Andres	281.3	293.0
2	Los Mina 5	118.0	
3	Los Mina 6	118.0	94.0
4	Itabo 1	117.0	
5	Itabo 2	110.0	132.0
6	Barahona Carbon	42.4	45.1
7	Haina TG	99.8	
8	Quisqueya 2	220.9	178.9
9	Sultana del Este	66.8	58.6
10	CEPP 1	16.2	4.9
11	CEPP 2	49.0	13.5
12	CESPM 1	96.3	75.0
13	CESPM 2	98.4	75.0
14	CESPM 3	99.6	
15	La Vega	87.6	82.8
16	Palamara	102.5	72.8
17	Pimentel 1	30.8	24.8
18	Pimentel 2	27.5	21.2
19	Pimentel 3	50.4	35.9
20	Metaldom	40.7	36.7
21	Los Origenes	57.3	50.9
22	Monte Rio	96.6	87.7
23	Quisqueya 1	215.0	150.5
24	San Felipe	179.3	147.0
25	Estrella del Mar 2	108.6	105.5
26	INCA KM22	14.2	5.0
27	Bersal	23.8	6.0
28	Rio San Juan	1.7	
29			
30	<b>Subtotal Termicas</b>	<b>2,569.7</b>	<b>1,796.7</b>
31	Larimar**	50.0	3.0
32	Los Cocos/Q. Cabrera	85.3	
33	Mte Plata Solar**	30.0	
34	Hidroelectricas**	450.0	345.7
	<b>Totales</b>	<b>3,185.0</b>	<b>2,145</b>

(\*) Fuente: Organismo Coordinador.

(\*\*) Unidades que no definen costo marginal

Demanda y Generación	
<b>Dem. Máx. Abastecida 21/3/17</b>	
Demanda (MW)	2,145
Hora Dem. Max.	8:00 p.m
<b>No Abastecida (MW) en Horas Dem. Max.</b>	
EDENORTE	68 (9.2%)
EDESUR	81 (11.5%)
EDEESTE	80 (12.8%)
Total (MW)	229
<b>Disponibilidad en hora de Dem. Máx. Abastecida el 21/3/17 (MW)</b>	
Termica	2,155.3
Renovable	3.0
Hidroelectrica	345.7
Total	2,504.0

**Unidades Indisponibles**

**CESPM 3 (95 MW)**  
Causa: Orden administrativa\*  
Durante la semana del 18 al 24 de marzo 2017.

**Los Mina 5 (105 MW)**  
Salida: 19 enero 2017  
Causa: Falla en las bobinas del estator del generador, se estima que LM estará regresando al SENI alrededor del 24 de marzo de 2017.

**Eventos Relevantes en el SENI\***

A las 4:29 a.m, se produce el disparo del Disyuntor 138 kV Barahona Carbòn-Cruce Cabral quedando sin tension la S/E Barahona Carbòn, Barahona Pueblo 69 kV, Cruce Cabral 69 kV, Duverge, Las Damas, Nevba. Quedò normalizado a las 8:02 a.m