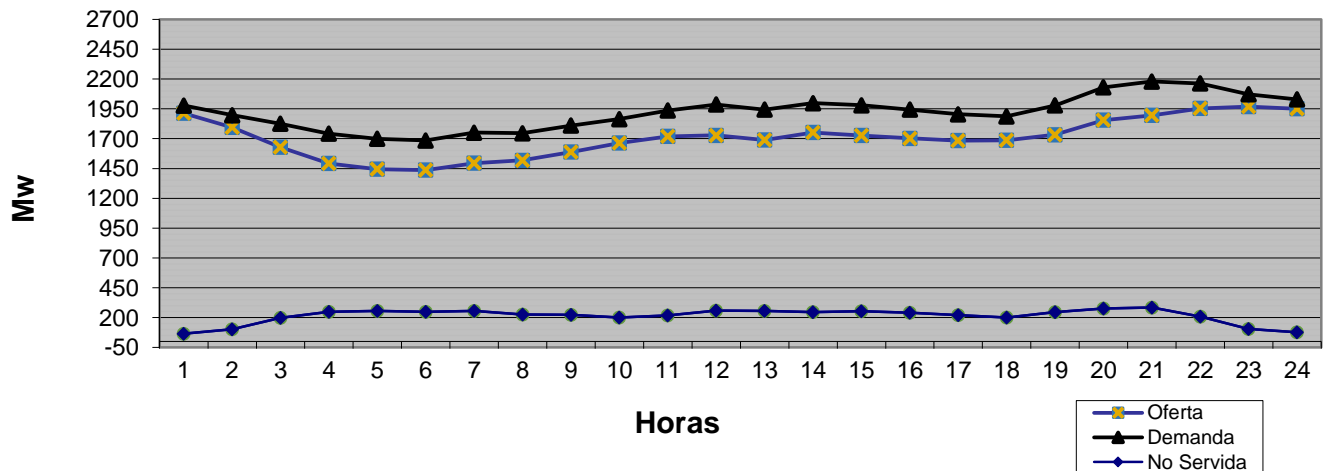


## LISTA DE MERITO

Orden	Unidad	Tipo de Combustible	Capacidad Disponible (MW)	Capacidad Disponible Acumulada (MW)	Costo Variable de Despacho (US\$/MWH)
1	BARAHONA CARBON	Carbón	43.0		37
2	ITABO 2	Carbón	120.0	163.0	41
3	AES ANDRES	Gas Natural	300.0	463.0	43
4	LOS ORÍGENES POWER PLANT GAS NATURAL	Gas Natural		463.0	47
5	ITABO 1	Carbón		463.0	49
6	ESTRELLA DEL MAR 2 CFO	Fuel Oil #6		463.0	58
7	LOS MINA 5	Fuel Oil #6		463.0	59
8	ESTRELLA DEL MAR 2 SFO	Gas Natural		463.0	63
9	LOS MINA 6	Gas Natural	98.0	561.0	64
10	ESTRELLA DEL MAR 2 CGN	Gas Natural	110.6	671.6	66
11	QUISQUEYA 2	Fuel Oil #6	198.0	869.6	71
12	PIMENTEL 3	Gas Natural	51.2	920.8	71
13	ESTRELLA DEL MAR 2 SGN	Fuel Oil #6		920.8	72
14	METALDOM	Fuel Oil #6	40.5	961.3	74
15	SULTANA DEL ESTE	Fuel Oil #6	63.0	1,024.3	75
16	PALAMARA	Fuel Oil #6	75.0	1,099.3	76
17	PIMENTEL 1	Fuel Oil #6	31.4	1,130.7	76
18	PIMENTEL 2	Fuel Oil #6	27.9	1,158.6	76
19	LOS ORÍGENES POWER PLANT FUEL OIL	Fuel Oil #6	58.9	1,217.5	76
20	MONTE RIO	Fuel Oil #6	93.0	1,310.5	77
21	LA VEGA	Fuel Oil #6	92.0	1,402.5	77
22	CEPP 2	Fuel Oil #6	36.4	1,438.9	79
23	CESPM 3	Fuel Oil #2		1,438.9	80
24	CEPP 1	Fuel Oil #6	15.6	1,454.5	83
25	INCA KM22	Fuel Oil #2	13.4	1,467.9	86
26	CESPM 2	Fuel Oil #2	95.0	1,562.9	90
27	BERSAL	Fuel Oil #6	12.0	1,574.9	91
28	CESPM 1	Fuel Oil #2	95.0	1,669.9	92
29	SAN FELIPE	Fuel Oil #2,6	180.0	1,849.9	111
30		-		-	
31		-		-	
32		-		-	
33					
34					
35					
	CMG TOPE USS/MWh	124.50			

**Evolución de la Generación en las 24 Hrs del  
19 de marzo de 2017**



SUPERINTENDENCIA  
DE ELECTRICIDADGERENCIA DE SUPERVISION SENI  
REPORTE DIARIO DE GENERACION \*

20 DE MARZO 2017

Orden	Unidad	Potencia Efectiva (MW)	Generación 19/3/17 en Hora Dem. Max. (MW)
1	AES Andres	281.3	295.0
2	Los Mina 5	118.0	
3	Los Mina 6	118.0	94.0
4	Itabo 1	117.0	
5	Itabo 2	110.0	94.0
6	Barahona Carbon	42.4	45.0
7	Haina TG	99.8	
8	Quisqueya 2	220.9	192.4
9	Sultana del Este	66.8	59.0
10	CEPP 1	16.2	
11	CEPP 2	49.0	33.0
12	CESPM 1	96.3	75.0
13	CESPM 2	98.4	75.0
14	CESPM 3	99.6	
15	La Vega	87.6	83.8
16	Palamara	102.5	76.7
17	Pimentel 1	30.8	25.3
18	Pimentel 2	27.5	21.7
19	Pimentel 3	50.4	36.6
20	Metaldom	40.7	39.2
21	Los Origenes	57.3	53.0
22	Monte Rio	96.6	90.9
23	Quisqueya 1	215.0	146.1
24	San Felipe	179.3	
25	Estrella del Mar 2	108.6	110.2
26	INCA KM22	14.2	
27	Bersal	23.8	
28	Rio San Juan	1.7	
29			
30	<b>Subtotal Termicas</b>	<b>2,569.7</b>	<b>1,645.9</b>
31	Larimar**	50.0	
32	Los Cocos/Q. Cabrera	85.3	2.0
33	Mte Plata Solar**	30.0	
34	Hidroelectricas**	450.0	321.0
	<b>Totales</b>	<b>3,185.0</b>	<b>1,969</b>

(\*) Fuente: Organismo Coordinador.

(\*\*) Unidades que no definen costo marginal

Demanda y Generación	
<b>Dem. Máx. Abastecida 19/3/17</b>	
Demanda (MW)	1,969
Hora Dem. Max.	11:00 p.m
<b>No Abastecida (MW) en Horas Dem. Max.</b>	
EDENORTE	23 (3.2%)
EDESUR	37 (6.3%)
EDEESTE	11 (1.6%)
Total (MW)	71
<b>Disponibilidad en hora de Dem. Máx. Abastecida el 19/3/17 (MW)</b>	
Termica	2,042.0
Renovable	2.0
Hidroelectrica	321.0
Total	2,365.0

Unidades Indisponibles
<b>CESPM 3 (95 MW)</b> Causa: Orden administrativa* Durante la semana del 18 al 24 de marzo 2017.
<b>Los Mina 5 (105 MW)</b> Salida: 19 enero 2017 Causa: Falla en las bobinas del estator del generador, se estima que LM estará regresando al SENI alrededor del 24 de marzo de 2017.
<b>Itabo 1 (128 MW)</b> Causa: Pinche en la caldera* Salida: 17 marzo 2017 Posible Entrada: 21 marzo 2017

Eventos Relevantes en el SENI