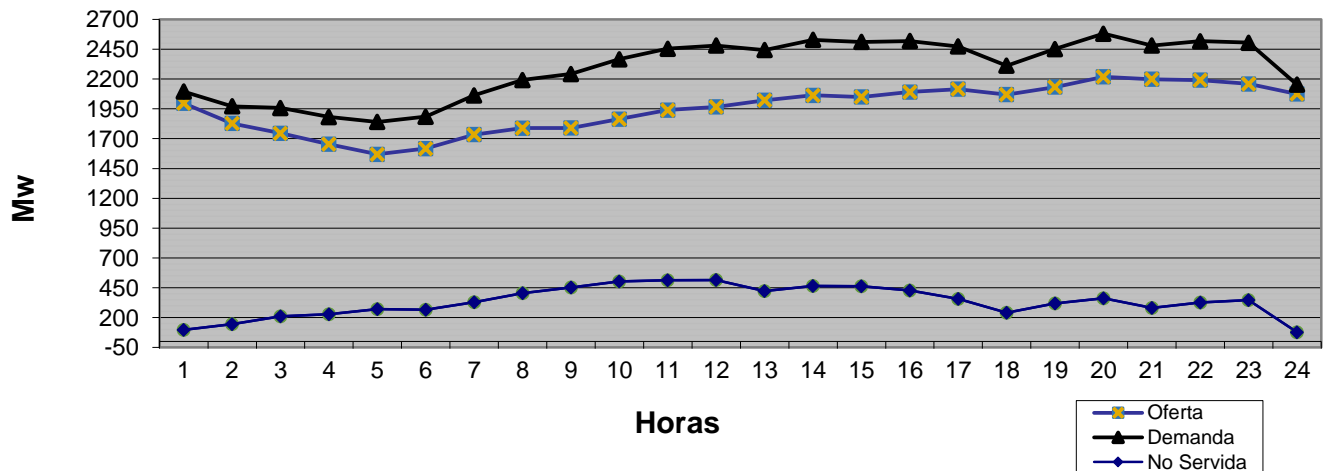


## LISTA DE MERITO

Orden	Unidad	Tipo de Combustible	Capacidad Disponible (MW)	Capacidad Disponible Acumulada (MW)	Costo Variable de Despacho (US\$/MWH)
1	BARAHONA CARBON	Carbón	43.0		38
2	ITABO 2	Carbón	120.0	163.0	41
3	AES ANDRES	Gas Natural	300.0	463.0	43
4	LOS ORÍGENES POWER NATURAL	Gas Natural		463.0	47
5	ITABO 1	Carbón	120.0	583.0	49
6	ESTRELLA DEL MAR 2 CFO	Fuel Oil #6		583.0	58
7	LOS MINA 5	Fuel Oil #6		583.0	59
8	ESTRELLA DEL MAR 2 SFO	Gas Natural		583.0	63
9	LOS MINA 6	Gas Natural	98.0	681.0	64
10	ESTRELLA DEL MAR 2 CGN	Gas Natural	110.6	791.6	66
11	PIMENTEL 3	Fuel Oil #6	51.2	842.8	71
12	QUISQUEYA 2	Gas Natural	211.0	1,053.8	71
13	ESTRELLA DEL MAR 2 SGN	Fuel Oil #6		1,053.8	72
14	LOS ORÍGENES FUEL OIL	Fuel Oil #6	58.9	1,112.7	73
15	SULTANA DEL ESTE	Fuel Oil #6	63.0	1,175.7	75
16	PALAMARA	Fuel Oil #6	85.4	1,261.1	76
17	PIMENTEL 1	Fuel Oil #6	23.6	1,284.7	76
18	PIMENTEL 2	Fuel Oil #6	27.9	1,312.6	76
19	MONTE RIO	Fuel Oil #6	93.0	1,405.6	76
20	METALDOM	Fuel Oil #6	38.5	1,444.1	76
21	LA VEGA	Fuel Oil #6	92.0	1,536.1	78
22	CEPP 2	Fuel Oil #6	31.2	1,567.3	79
23	CESPM 3	Fuel Oil #2	95.0	1,662.3	80
24	CEPP 1	Fuel Oil #6	15.6	1,677.9	82
25	INCA KM22	Fuel Oil #2	13.4	1,691.3	84
26	CESPM 2	Fuel Oil #2	95.0	1,786.3	90
27	BERSAL	Fuel Oil #6	18.0	1,804.3	90
28	CESPM 1	Fuel Oil #2	95.0	1,899.3	92
29	SAN FELIPE	Fuel Oil #2,6	180.0	2,079.3	109
30	RIO SAN JUAN	Fuel Oil #2		7,253.2	
31	HAINA TG	Fuel Oil #2			
32	SAN PEDRO VAPOR	Fuel Oil #6		-	
33					
34					
35					
	CMG TOPE USS/MWh	124.50			

**Evolución de la Generación en las 24 Hrs del  
16 de marzo de 2017**



SUPERINTENDENCIA  
DE ELECTRICIDADGERENCIA DE SUPERVISION SENI  
REPORTE DIARIO DE GENERACION \*

17 DE MARZO 2017

Orden	Unidad	Potencia Efectiva (MW)	Generación 16/3/17 en Hora Dem. Max. (MW)
1	AES Andres	281.3	310.0
2	Los Mina 5	118.0	
3	Los Mina 6	118.0	86.0
4	Itabo 1	117.0	128.0
5	Itabo 2	110.0	131.0
6	Barahona Carbon	42.4	45.0
7	Haina TG	99.8	
8	Quisqueya 2	220.9	174.8
9	Sultana del Este	66.8	59.3
10	CEPP 1	16.2	15.0
11	CEPP 2	49.0	32.8
12	CESPM 1	96.3	
13	CESPM 2	98.4	85.0
14	CESPM 3	99.6	85.0
15	La Vega	87.6	90.7
16	Palamara	102.5	86.8
17	Pimentel 1	30.8	18.9
18	Pimentel 2	27.5	21.8
19	Pimentel 3	50.4	46.5
20	Metaldom	40.7	38.8
21	Los Origenes	57.3	
22	Monte Rio	96.6	89.1
23	Quisqueya 1	215.0	147.3
24	San Felipe	179.3	
25	Estrella del Mar 2	108.6	108.3
26	INCA KM22	14.2	13.4
27	Bersal	23.8	17.4
28	Rio San Juan	1.7	
29			
30	<b>Subtotal Termicas</b>	<b>2,569.7</b>	<b>1,830.8</b>
31	Larimar**	50.0	9.0
32	Los Cocos/Q. Cabrera	85.3	9.0
33	Mte Plata Solar**	30.0	
34	Hidroelectricas**	450.0	369.8
	<b>Totales</b>	<b>3,185.0</b>	<b>2,219</b>

(\*) Fuente: Organismo Coordinador.

(\*\*) Unidades que no definen costo marginal

Demanda y Generación	
<b>Dem. Máx. Abastecida 16/3/17</b>	
Demanda (MW)	2,219
Hora Dem. Max.	8:00 p.m
<b>No Abastecida (MW) en Horas Dem. Max.</b>	
EDENORTE	47 (8.4%)
EDESUR	131.7 (20.7%)
EDEESTE	183.7 (32.4%)
Total (MW)	362
<b>Disponibilidad en hora de Dem. Máx. Abastecida el 16/3/17 (MW)</b>	
Termica	2,193.8
Renovable	18.0
Hidroelectrica	369.8
Total	2,581.6

**Unidades Indisponibles**

**CESPM 1 (95 MW C/U)**  
Causa: Orden administrativa\*  
Durante la semana del 11 al 17 de marzo 2017.

**Los Mina 5 (105 MW)**  
Salida: 19 enero 2017  
Causa: Falla en las bobinas del estator del generador, se estima que LM estará regresando al SENI alrededor del 24 de marzo de 2017.

**Eventos Relevantes en el SENI**