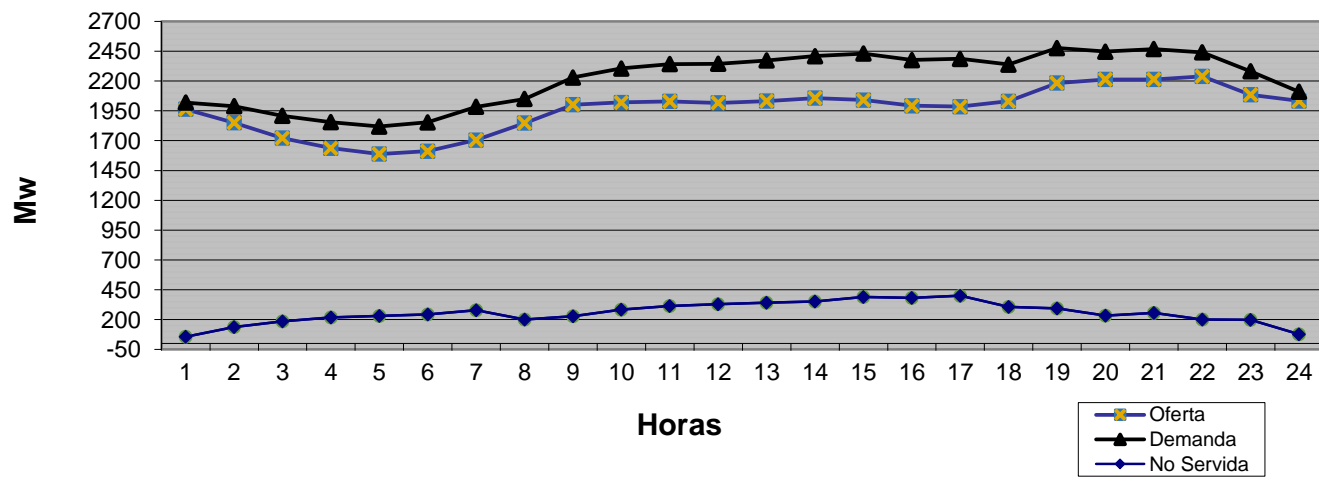


LISTA DE MERITO

Orden	Unidad	Tipo de Combustible	Capacidad Disponible (MW)	Capacidad Disponible Acumulada (MW)	Costo Variable de Despacho (US\$/MWH)
1	BARAHONA CARBON	Carbón	43.0		39
2	ITABO 2	Carbón	120.0	163.0	41
3	AES ANDRES	Gas Natural	300.0	463.0	43
4	LOS ORÍGENES GAS NATURAL	Gas Natural		463.0	46
5	ITABO 1	Carbón	120.0	583.0	49
6	ESTRELLA DEL MAR 2 CFO	Fuel Oil #6		583.0	58
7	LOS MINA 5	Fuel Oil #6		583.0	59
8	ESTRELLA DEL MAR 2 SFO	Gas Natural		583.0	63
9	LOS MINA 6	Gas Natural	98.0	681.0	64
10	ESTRELLA DEL MAR 2 CGN	Gas Natural	110.6	791.6	66
11	QUISQUEYA 2	Fuel Oil #6	211.0	1,002.6	71
12	PIMENTEL 3	Gas Natural	51.2	1,053.8	71
13	ESTRELLA DEL MAR 2 SGN	Fuel Oil #6		1,053.8	72
14	LOS ORÍGENES FUEL OIL	Fuel Oil #6	58.9	1,112.7	73
15	SULTANA DEL ESTE	Fuel Oil #6	63.0	1,175.7	74
16	PALAMARA	Fuel Oil #6	95.1	1,270.9	76
17	PIMENTEL 1	Fuel Oil #6	23.6	1,294.4	76
18	METALDOM	Fuel Oil #6	38.5	1,332.9	76
19	PIMENTEL 2	Fuel Oil #6	27.9	1,360.8	76
20	LA VEGA	Fuel Oil #6	92.0	1,452.8	77
21	MONTE RIO	Fuel Oil #6	93.0	1,545.8	78
22	CEPP 2	Fuel Oil #6	31.2	1,577.0	79
23	CESPM 3	Fuel Oil #2	95.0	1,672.0	79
24	CEPP 1	Fuel Oil #6	15.6	1,687.6	82
25	INCA KM22	Fuel Oil #2	13.4	1,701.0	84
26	CESPM 2	Fuel Oil #2	95.0	1,796.0	89
27	BERSAL	Fuel Oil #6	18.0	1,814.0	89
28	CESPM 1	Fuel Oil #2	95.0	1,909.0	91
29	SAN FELIPE	Fuel Oil #2,6	180.0	2,089.0	109
30	RIO SAN JUAN	Fuel Oil #2		7,282.0	
31	HAINA TG	Fuel Oil #2			
32	SAN PEDRO VAPOR	Fuel Oil #6		-	
33					
34					
35					
	CMG TOPE USS/MWh	124.50			

Evolución de la Generación en las 24 Hrs del 15 de marzo de 2017



SUPERINTENDENCIA
DE ELECTRICIDADGERENCIA DE SUPERVISION SENI
REPORTE DIARIO DE GENERACION *

16 DE MARZO 2017

Orden	Unidad	Potencia Efectiva (MW)	Generación 15/3/17 en Hora Dem. Max. (MW)
1	AES Andres	281.3	311.0
2	Los Mina 5	118.0	
3	Los Mina 6	118.0	94.0
4	Itabo 1	117.0	128.0
5	Itabo 2	110.0	132.0
6	Barahona Carbon	42.4	45.0
7	Haina TG	99.8	
8	Quisqueya 2	220.9	207.1
9	Sultana del Este	66.8	60.8
10	CEPP 1	16.2	10.5
11	CEPP 2	49.0	35.3
12	CESPM 1	96.3	
13	CESPM 2	98.4	
14	CESPM 3	99.6	85.0
15	La Vega	87.6	92.0
16	Palamara	102.5	88.4
17	Pimentel 1	30.8	21.1
18	Pimentel 2	27.5	24.5
19	Pimentel 3	50.4	39.5
20	Metaldom	40.7	40.3
21	Los Origenes	57.3	54.0
22	Monte Rio	96.6	92.3
23	Quisqueya 1	215.0	156.7
24	San Felipe	179.3	
25	Estrella del Mar 2	108.6	110.0
26	INCA KM22	14.2	13.3
27	Bersal	23.8	18.0
28	Rio San Juan	1.7	
29			
30	Subtotal Termicas	2,569.7	1,858.8
31	Larimar**	50.0	7.0
32	Los Cocos/Q. Cabrera	85.3	2.0
33	Mte Plata Solar**	30.0	
34	Hidroelectricas**	450.0	371.4
	Totales	3,185.0	2,239

(*) Fuente: Organismo Coordinador.

(**) Unidades que no definen costo marginal

Demanda y Generación	
Dem. Máx. Abastecida 15/3/17	
Demanda (MW)	2,239
Hora Dem. Max.	10:00 p.m
No Abastecida (MW) en Horas Dem. Max.	
EDENORTE	38 (7.1%)
EDESUR	86.5 (14.3%)
EDEESTE	76.9 (11.6%)
Total (MW)	201
Disponibilidad en hora de Dem. Máx. Abastecida el 15/3/17 (MW)	
Termica	2,327.8
Renovable	9.0
Hidroelectrica	371.4
Total	2,708.2

Unidades Indisponibles

CESPM 1 y 2 (95 MW C/U)
Causa: Orden administrativa*
Durante la semana del 11 al 17 de marzo 2017.

Los Mina 5 (105 MW)
Salida: 19 enero 2017
Causa: Falla en las bobinas del estator del generador, se estima que LM estará regresando al SENI alrededor del 24 de marzo de 2017.

Eventos Relevantes en el SENI