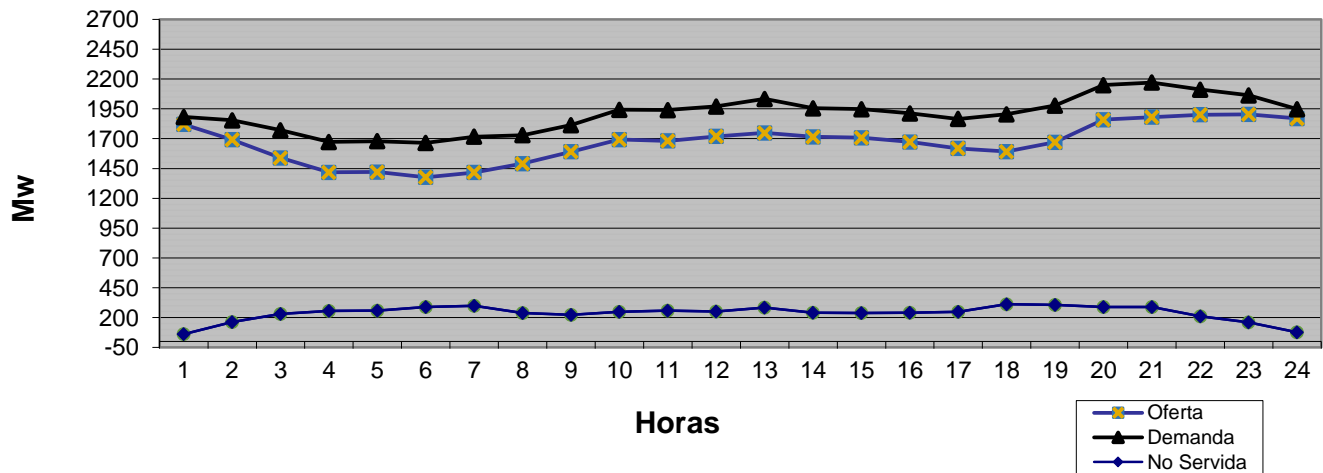


LISTA DE MERITO

Orden	Unidad	Tipo de Combustible	Capacidad Disponible (MW)	Capacidad Disponible Acumulada (MW)	Costo Variable de Despacho (US\$/MWH)
1	BARAHONA CARBON	Carbón	43.0		39
2	ITABO 2	Carbón	120.0	163.0	41
3	AES ANDRES	Carbón	300.0	463.0	43
4	LOS ORÍGENES POWER PLANT GAS NATURAL	Gas Natural		463.0	46
5	ITABO 1	Gas Natural	120.0	583.0	49
6	ESTRELLA DEL MAR 2 CFO	Fuel Oil #6		583.0	58
7	LOS MINA 5	Fuel Oil #6		583.0	59
8	ESTRELLA DEL MAR 2 SFO	Gas Natural		583.0	63
9	LOS MINA 6	Gas Natural	98.0	681.0	64
10	ESTRELLA DEL MAR 2 CGN	Gas Natural	110.6	791.6	66
11	QUISQUEYA 2	Fuel Oil #6	205.0	996.6	71
12	PIMENTEL 3	Gas Natural	51.2	1,047.8	72
13	ESTRELLA DEL MAR 2 SGN	Fuel Oil #6		1,047.8	72
14	LOS ORÍGENES POWER PLANT FUEL OIL	Fuel Oil #6	58.9	1,106.7	72
15	SULTANA DEL ESTE	Fuel Oil #6	63.0	1,169.7	73
16	PALAMARA	Fuel Oil #6	96.5	1,266.2	76
17	METALDOM	Fuel Oil #6	38.6	1,304.8	76
18	LA VEGA	Fuel Oil #6	92.0	1,396.8	76
19	PIMENTEL 1	Fuel Oil #6	23.6	1,420.4	76
20	PIMENTEL 2	Fuel Oil #6	27.9	1,448.3	77
21	MONTE RIO	Fuel Oil #6	93.0	1,541.3	77
22	CESPM 3	Fuel Oil #6	95.0	1,636.3	78
23	CEPP 2	Fuel Oil #2	41.6	1,677.9	79
24	CEPP 1	Fuel Oil #6	15.6	1,693.5	82
25	INCA KM22	Fuel Oil #2	13.4	1,706.9	84
26	CESPM 2	Fuel Oil #2		1,706.9	88
27	BERSAL	Fuel Oil #6	18.0	1,724.9	88
28	CESPM 1	Fuel Oil #6		1,724.9	90
29	SAN FELIPE	Fuel Oil #2,6	180.0	1,904.9	109
30		-		-	
31		-		-	
32		-		-	
33					
34					
35					
	CMG TOPE USS/MWh	124.50			

Evolución de la Generación en las 24 Hrs del 12 de marzo de 2017



SUPERINTENDENCIA
DE ELECTRICIDADGERENCIA DE SUPERVISION SENI
REPORTE DIARIO DE GENERACION *

13 DE MARZO 2017

Orden	Unidad	Potencia Efectiva (MW)	Generación 12/3/17 en Hora Dem. Max. (MW)
1	AES Andres	281.3	314.0
2	Los Mina 5	118.0	
3	Los Mina 6	118.0	85.0
4	Itabo 1	117.0	128.0
5	Itabo 2	110.0	132.0
6	Barahona Carbon	42.4	45.3
7	Haina TG	99.8	
8	Quisqueya 2	220.9	165.1
9	Sultana del Este	66.8	57.3
10	CEPP 1	16.2	
11	CEPP 2	49.0	
12	CESPM 1	96.3	
13	CESPM 2	98.4	
14	CESPM 3	99.6	
15	La Vega	87.6	92.0
16	Palamara	102.5	91.7
17	Pimentel 1	30.8	16.3
18	Pimentel 2	27.5	20.9
19	Pimentel 3	50.4	42.1
20	Metaldom	40.7	
21	Los Origenes	57.3	50.4
22	Monte Rio	96.6	72.6
23	Quisqueya 1	215.0	144.5
24	San Felipe	179.3	
25	Estrella del Mar 2	108.6	106.6
26	INCA KM22	14.2	
27	Bersal	23.8	
28	Rio San Juan	1.7	
29			
30	Subtotal Termicas	2,569.7	1,563.7
31	Larimar**	50.0	12.0
32	Los Cocos/Q. Cabrera	85.3	6.0
33	Mte Plata Solar**	30.0	
34	Hidroelectricas**	450.0	322.0
	Totales	3,185.0	1,904

Demanda y Generación	
Dem. Máx. Abastecida 12/3/17	
Demanda (MW)	1,904
Hora Dem. Max.	11:00 p.m
No Abastecida (MW) en Horas Dem. Max.	
EDENORTE	27 (3.9%)
EDESUR	87 (14.5%)
EDEESTE	18 (2.7%)
Total (MW)	132
Disponibilidad en hora de Dem. Máx. Abastecida el 12/3/17 (MW)	
Termica	2,049.0
Renovable	18.0
Hidroelectrica	322.0
Total	2,389.0

Unidades Indisponibles

CESPM 1 y 2 (95 MW C/U)
Causa: Orden administrativa*
Durante la semana del 11 al 17 de marzo 2017.

Los Mina 5 (105 MW)
Salida: 19 enero 2017
Causa: Falla en las bobinas del estator del generador, se estima que LM estará regresando al SENI alrededor del 24 de marzo de 2017.

Eventos Relevantes en el SENI

(*) Fuente: Organismo Coordinador.

(**) Unidades que no definen costo marginal