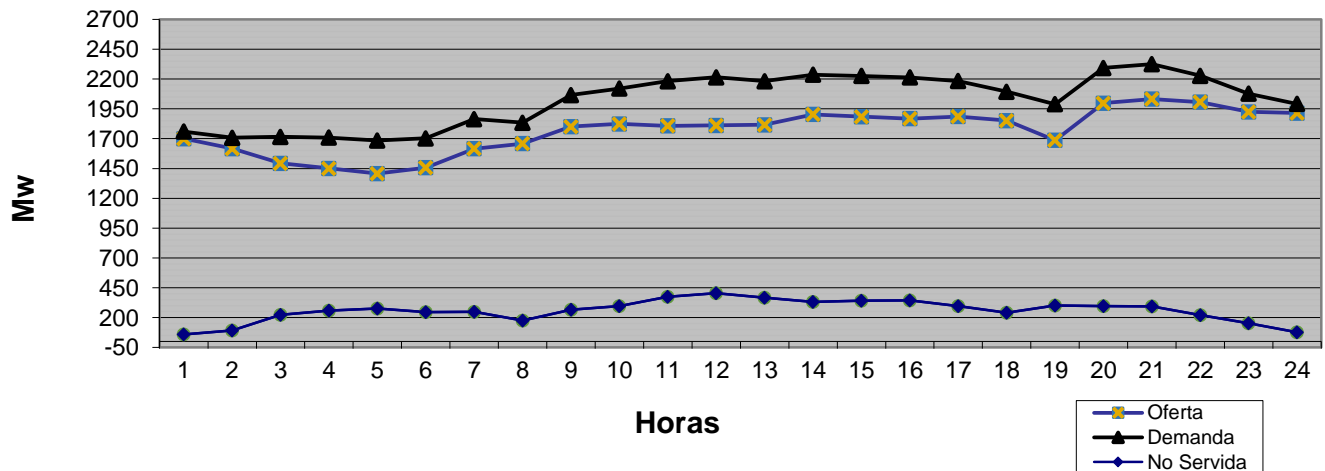


## LISTA DE MERITO

Orden	Unidad	Tipo de Combustible	Capacidad Disponible (MW)	Capacidad Disponible Acumulada (MW)	Costo Variable de Despacho (US\$/MWH)
1	BARAHONA CARBON	Carbón			38
2	ITABO 1	Carbón	120.0	120.0	43
3	ITABO 2	Carbón	120.0	240.0	44
4	AES ANDRES	Gas Natural	300.0	540.0	44
5	LOS ORÍGENES POWER PLANT GAS NATURAL	Gas Natural		540.0	46
6	ESTRELLA DEL MAR 2 CFO	Fuel Oil #6		540.0	58
7	ESTRELLA DEL MAR 2 SFO	Fuel Oil #6		540.0	63
8	LOS MINA 5	Gas Natural		540.0	65
9	ESTRELLA DEL MAR 2 CGN	Gas Natural	110.0	650.0	65
10	LOS MINA 6	Gas Natural	98.0	748.0	69
11	QUISQUEYA 2	Fuel Oil #6	198.0	946.0	70
12	PIMENTEL 3	Gas Natural	51.2	997.2	71
13	ESTRELLA DEL MAR 2 SGN	Fuel Oil #6		997.2	71
14	SULTANA DEL ESTE	Fuel Oil #6	63.0	1,060.2	73
15	LOS ORÍGENES POWER PLANT FUEL OIL	Fuel Oil #6	58.9	1,119.1	74
16	PIMENTEL 1	Fuel Oil #6	23.6	1,142.7	76
17	MONTE RIO	Fuel Oil #6	93.0	1,235.7	76
18	PIMENTEL 2	Fuel Oil #6	27.9	1,263.6	76
19	METALDOM	Fuel Oil #6	38.6	1,302.2	77
20	PALAMARA	Fuel Oil #6	94.7	1,396.9	77
21	LA VEGA	Fuel Oil #6	92.0	1,488.9	77
22	CEPP 2	Fuel Oil #6	36.4	1,525.3	78
23	CESPM 3	Fuel Oil #2	94.0	1,619.3	82
24	CEPP 1	Fuel Oil #6	15.6	1,634.9	82
25	INCA KM22	Fuel Oil #2	13.4	1,648.3	83
26	CESPM 1	Fuel Oil #2		1,648.3	85
27	CESPM 2	Fuel Oil #6		1,648.3	87
28	BERSAL	Fuel Oil #6	18.0	1,666.3	88
29	SAN FELIPE	Fuel Oil #2,6	180.0	1,846.3	106
30	HAINA TG	Fuel Oil #2	90.0	1,936.3	150
31		-			
32		-		-	
33					
34					
35					
	CMG TOPE US\$/MWh	124.50			

**Evolución de la Generación en las 24 Hrs del  
09 de marzo de 2017**



SUPERINTENDENCIA  
DE ELECTRICIDADGERENCIA DE SUPERVISION SENI  
REPORTE DIARIO DE GENERACION \*

10 DE MARZO 2017

Orden	Unidad	Potencia Efectiva (MW)	Generación 09/3/17 en Hora Dem. Max. (MW)
1	AES Andres	281.3	315.0
2	Los Mina 5	118.0	
3	Los Mina 6	118.0	82.0
4	Itabo 1	117.0	93.0
5	Itabo 2	110.0	132.0
6	Barahona Carbon	42.4	
7	Haina TG	99.8	
8	Quisqueya 2	220.9	184.0
9	Sultana del Este	66.8	44.0
10	CEPP 1	16.2	
11	CEPP 2	49.0	
12	CESPM 1	96.3	
13	CESPM 2	98.4	
14	CESPM 3	99.6	68.0
15	La Vega	87.6	
16	Palamara	102.5	19.4
17	Pimentel 1	30.8	12.6
18	Pimentel 2	27.5	10.9
19	Pimentel 3	50.4	36.5
20	Metaldom	40.7	10.0
21	Los Origenes	57.3	29.6
22	Monte Rio	96.6	47.2
23	Quisqueya 1	215.0	148.4
24	San Felipe	179.3	148.0
25	Estrella del Mar 2	108.6	104.6
26	INCA KM22	14.2	
27	Bersal	23.8	
28	Rio San Juan	1.7	
29			
30	<b>Subtotal Termicas</b>	<b>2,569.7</b>	<b>1,485.3</b>
31	Larimar**	50.0	44.0
32	Los Cocos/Q. Cabrera	85.3	20.0
33	Mte Plata Solar**	30.0	
34	Hidroelectricas**	450.0	482.9
	<b>Totales</b>	<b>3,185.0</b>	<b>2,032</b>

Demanda y Generación	
<b>Dem. Máx. Abastecida 09/3/17</b>	
Demanda (MW)	2,032
Hora Dem. Max.	9:00 p.m
<b>No Abastecida (MW) en Horas Dem. Max.</b>	
EDENORTE	49 (6.6%)
EDESUR	131 (19.8%)
EDEESTE	113 (17.5%)
Total (MW)	293
<b>Disponibilidad en hora de Dem. Máx. Abastecida el 09/3/17 (MW)</b>	
Termica	2,079.1
Renovable	64.0
Hidroelectrica	482.9
Total	2,626.0

Unidades Indisponibles
<b>CESPM 1 y 2 (95 MW C/U)</b> Causa: Orden administrativa* Durante la semana del 04 al 10 de marzo 2017.
<b>Los Mina 5 (105 MW)</b> Salida: 19 enero 2017 Causa: Falla en las bobinas del estator del generador, se estima que LM estará regresando al SENI alrededor del 24 de marzo de 2017.
<b>Barahona Carbòn (45 MW)</b> Causa: Mantenimiento mayor Desde el 19/02/17 al 11/03/17.

Eventos Relevantes en el SENI

(\*) Fuente: Organismo Coordinador.

(\*\*) Unidades que no definen costo marginal