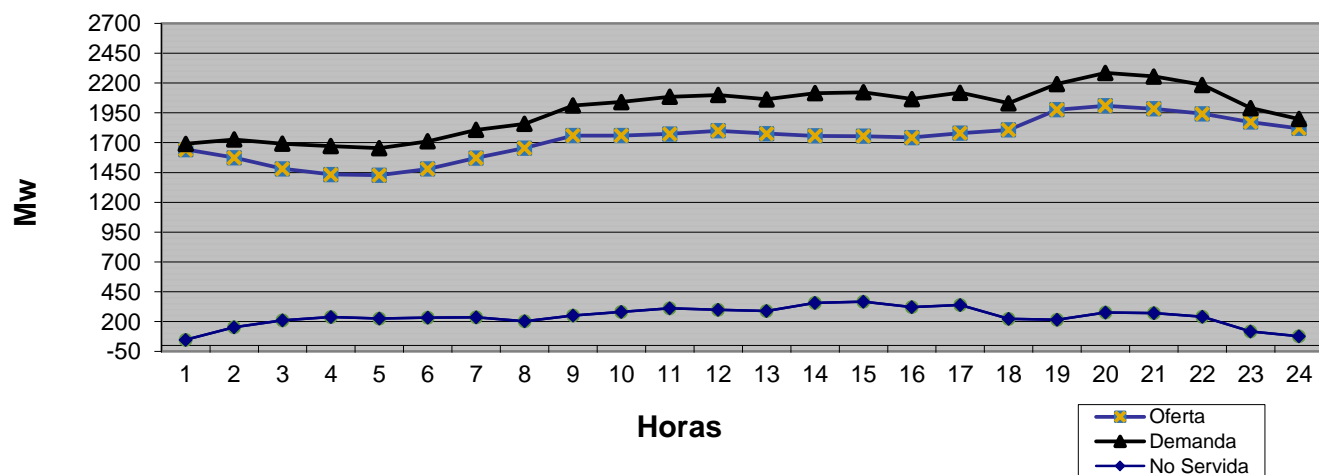


LISTA DE MERITO

Orden	Unidad	Tipo de Combustible	Capacidad Disponible (MW)	Capacidad Disponible Acumulada (MW)	Costo Variable de Despacho (US\$/MWH)
1	BARAHONA CARBON	Carbón			38
2	ITABO 1	Carbón	120.0	120.0	43
3	ITABO 2	Carbón	120.0	240.0	44
4	AES ANDRES	Gas Natural	300.0	540.0	45
5	LOS ORÍGENES POWER PLANT GAS NATURAL	Gas Natural		540.0	46
6	ESTRELLA DEL MAR 2 CFO	Fuel Oil #6		540.0	58
7	ESTRELLA DEL MAR 2 SFO	Fuel Oil #6		540.0	63
8	LOS MINA 5	Gas Natural		540.0	65
9	ESTRELLA DEL MAR 2 CGN	Gas Natural	110.6	650.6	65
10	QUISQUEYA 2	Fuel Oil #6	198.0	848.6	68
11	LOS MINA 6	Fuel Oil #6	98.0	946.6	69
12	ESTRELLA DEL MAR 2 SGN	Gas Natural		946.6	71
13	PIMENTEL 3	Fuel Oil #6	51.2	997.8	72
14	SULTANA DEL ESTE	Fuel Oil #6		997.8	72
15	LOS ORÍGENES POWER PLANT FUEL OIL	Fuel Oil #6	58.9	1,056.7	74
16	METALDOM	Fuel Oil #6	38.6	1,095.3	76
17	PIMENTEL 1	Fuel Oil #6	23.6	1,118.9	77
18	PALAMARA	Fuel Oil #6	85.4	1,204.3	77
19	PIMENTEL 2	Fuel Oil #6	27.9	1,232.2	77
20	MONTE RIO	Fuel Oil #6	93.0	1,325.2	78
21	LA VEGA	Fuel Oil #6	92.0	1,417.2	79
22	CEPP 2	Fuel Oil #6	36.4	1,453.6	80
23	CESPM 3	Fuel Oil #2	94.0	1,547.6	82
24	INCA KM22	Fuel Oil #6	13.4	1,561.0	83
25	CEPP 1	Fuel Oil #2	15.6	1,576.6	84
26	CESPM 1	Fuel Oil #2		1,576.6	86
27	CESPM 2	Fuel Oil #6		1,576.6	87
28	BERSAL	Fuel Oil #6	18.0	1,594.6	88
29	SAN FELIPE	Fuel Oil #2,6	180.0	1,774.6	108
30	HAINA TG	Fuel Oil #2	90.0	1,864.6	150
31		-			
32		-		-	
33					
34					
35					
	CMG TOPE USS/MWh	124.50			

Evolución de la Generación en las 24 Hrs del 08 de marzo de 2017



SUPERINTENDENCIA
DE ELECTRICIDADGERENCIA DE SUPERVISION SENI
REPORTE DIARIO DE GENERACION *

09 DE MARZO 2017

Orden	Unidad	Potencia Efectiva (MW)	Generación 08/3/17 en Hora Dem. Max. (MW)
1	AES Andres	281.3	315.0
2	Los Mina 5	118.0	
3	Los Mina 6	118.0	89.0
4	Itabo 1	117.0	
5	Itabo 2	110.0	132.0
6	Barahona Carbon	42.4	
7	Haina TG	99.8	
8	Quisqueya 2	220.9	172.0
9	Sultana del Este	66.8	32.0
10	CEPP 1	16.2	
11	CEPP 2	49.0	26.0
12	CESPM 1	96.3	
13	CESPM 2	98.4	
14	CESPM 3	99.6	68.0
15	La Vega	87.6	43.5
16	Palamara	102.5	83.0
17	Pimentel 1	30.8	14.8
18	Pimentel 2	27.5	16.3
19	Pimentel 3	50.4	24.0
20	Metaldom	40.7	36.0
21	Los Origenes	57.3	51.1
22	Monte Rio	96.6	38.3
23	Quisqueya 1	215.0	99.0
24	San Felipe	179.3	143.0
25	Estrella del Mar 2	108.6	106.5
26	INCA KM22	14.2	
27	Bersal	23.8	
28	Rio San Juan	1.7	
29			
30	Subtotal Termicas	2,569.7	1,489.5
31	Larimar**	50.0	39.0
32	Los Cocos/Q. Cabrera	85.3	66.0
33	Mte Plata Solar**	30.0	
34	Hidroelectricas**	450.0	415.0
	Totales	3,185.0	2,010

(*) Fuente: Organismo Coordinador.

(**) Unidades que no definen costo marginal

Demanda y Generación	
Dem. Máx. Abastecida 08/3/17	
Demanda (MW)	2,010
Hora Dem. Max.	8:00 p.m
No Abastecida (MW) en Horas Dem. Max.	
EDENORTE	75 (10.7%)
EDESUR	93.8 (13.5%)
EDEESTE	106 (16.2%)
Total (MW)	276
Disponibilidad en hora de Dem. Máx. Abastecida el 09/3/17 (MW)	
Termica	1,951.0
Renovable	105.0
Hidroelectrica	415.0
Total	2,471.0

Unidades Indisponibles
CESPM 1 y 2 (95 MW C/U) Causa: Orden administrativa* Durante la semana del 04 al 10 de marzo 2017.
Los Mina 5 (105 MW) Salida: 19 enero 2017 Causa: Falla en las bobinas del estator del generador, se estima que LM estará regresando al SENI alrededor del 24 de marzo de 2017.
Itabo 1: (128 MW) Causa: Mantenimiento mayor *** Desde el 11/02/2017 al 09/03/2017.
Barahona Carbon (45 MW) Causa: Mantenimiento mayor Desde el 19/02/17 al 11/03/17.

Eventos Relevantes en el SENI