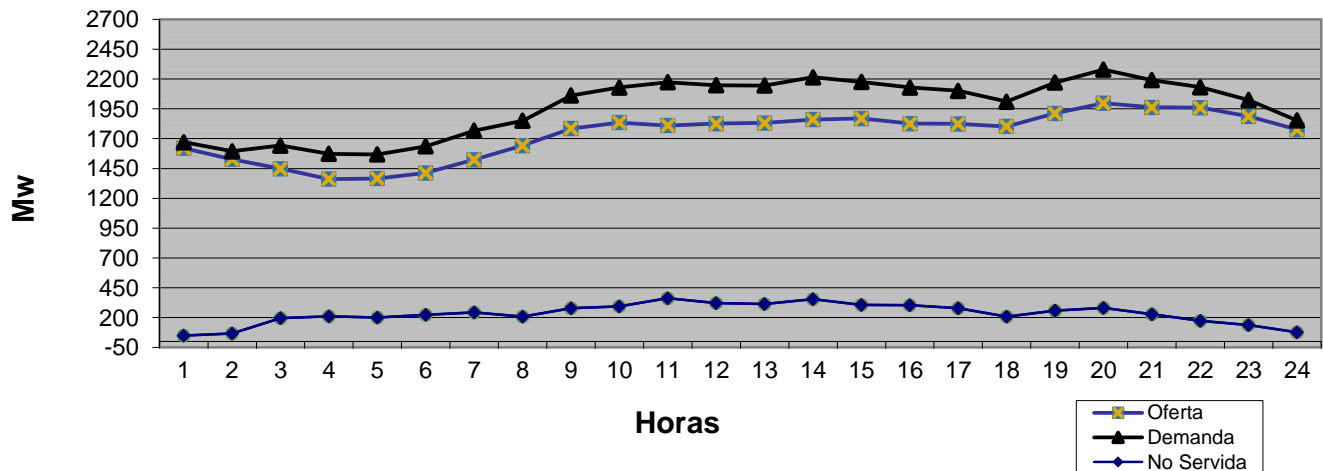


LISTA DE MERITO

Orden	Unidad	Tipo de Combustible	Capacidad Disponible (MW)	Capacidad Disponible Acumulada (MW)	Costo Variable de Despacho (US\$/MWH)
1	BARAHONA CARBON	Carbón			39
2	ITABO 1	Carbón	10.0	10.0	43
3	ITABO 2	Carbón	120.0	130.0	44
4	AES ANDRES	Gas Natural	300.0	430.0	44
5	LOS ORIGENES POWER PLANT GAS NATURAL	Gas Natural		430.0	46
6	ESTRELLA DEL MAR 2 CFO	Fuel Oil #6		430.0	58
7	ESTRELLA DEL MAR 2 SFO	Fuel Oil #6		430.0	63
8	LOS MINA 5	Gas Natural		430.0	65
9	ESTRELLA DEL MAR 2 CGN	Gas Natural	110.0	540.0	65
10	LOS MINA 6	Gas Natural	98.0	638.0	69
11	QUISQUEYA 2	Fuel Oil #6	198.0	836.0	71
12	PIMENTEL 3	Gas Natural	51.2	887.2	71
13	ESTRELLA DEL MAR 2 SGN	Fuel Oil #6		887.2	71
14	SULTANA DEL ESTE	Fuel Oil #6		887.2	73
15	LOS ORIGENES POWER PLANT FUEL OIL	Fuel Oil #6	58.9	946.1	74
16	PIMENTEL 1	Fuel Oil #6	23.6	969.7	76
17	PIMENTEL 2	Fuel Oil #6	27.9	997.6	76
18	METALDOM	Fuel Oil #6	28.6	1,026.2	77
19	PALAMARA	Fuel Oil #6	85.4	1,111.6	77
20	LA VEGA	Fuel Oil #6	92.0	1,203.6	78
21	MONTE RIO	Fuel Oil #6	93.0	1,296.6	78
22	CEPP 2	Fuel Oil #6		1,296.6	78
23	CESPM 3	Fuel Oil #2	94.0	1,390.6	82
24	CEPP 1	Fuel Oil #6		1,390.6	82
25	INCA KM22	Fuel Oil #2	13.4	1,404.0	83
26	CESPM 1	Fuel Oil #2		1,404.0	85
27	CESPM 2	Fuel Oil #6		1,404.0	87
28	BERSAL	Fuel Oil #6	18.0	1,422.0	88
29	SAN FELIPE	Fuel Oil #2,6	180.0	1,602.0	105
30	HAINA TG	Fuel Oil #2	90.0	1,692.0	150
31		-			
32		-			
33					
34					
35					
	CMG TOPE USS/MWh	124.50			

**Evolución de la Generación en las 24 Hrs del
07 de marzo de 2017**



08 DE MARZO 2017

Orden	Unidad	Potencia Efectiva (MW)	Generación 07/3/17 en Hora Dem. Max. (MW)
1	AES Andres	281.3	315.0
2	Los Mina 5	118.0	
3	Los Mina 6	118.0	86.0
4	Itabo 1	117.0	
5	Itabo 2	110.0	131.0
6	Barahona Carbon	42.4	
7	Haina TG	99.8	
8	Quisqueya 2	220.9	193.0
9	Sultana del Este	66.8	
10	CEPP 1	16.2	
11	CEPP 2	49.0	
12	CESPM 1	96.3	
13	CESPM 2	98.4	
14	CESPM 3	99.6	75.0
15	La Vega	87.6	27.0
16	Palamara	102.5	85.7
17	Pimentel 1	30.8	19.2
18	Pimentel 2	27.5	22.3
19	Pimentel 3	50.4	37.2
20	Metaldom	40.7	27.4
21	Los Origenes	57.3	53.7
22	Monte Rio	96.6	52.4
23	Quisqueya 1	215.0	150.2
24	San Felipe	179.3	59.0
25	Estrella del Mar 2	108.6	98.2
26	INCA KM22	14.2	
27	Bersal	23.8	
28	Rio San Juan	1.7	
29			
30	Subtotal Termicas	2,569.7	1,432.4
31	Larimar**	50.0	46.0
32	Los Cocos/Q. Cabrera	85.3	81.0
33	Mte Plata Solar**	30.0	
34	Hidroelectricas**	450.0	438.2
	Totales	3,185.0	1,998

Demanda y Generación	
Dem. Máx. Abastecida 07/3/17	
Demanda (MW)	1,998
Hora Dem. Max.	8:00 p.m
No Abastecida (MW) en Horas Dem. Max.	
EDENORTE	60 (8.4%)
EDESUR	97 (14.5%)
EDEESTE	125 (20.7%)
Total (MW)	282
Disponibilidad en hora de Dem. Máx. Abastecida el 07/3/17 (MW)	
Termica	1,705.8
Renovable	127.0
Hidroelectrica	438.2
Total	2,271.0

Unidades Indisponibles
CESPM 1 y 2 (95 MW C/U) Causa: Orden administrativa* Durante la semana del 04 al 10 de marzo 2017.
Los Mina 5 (105 MW) Salida: 19 enero 2017 Causa: Falla en las bobinas del estator del generador, se estima que LM estará regresando al SENI alrededor del 24 de marzo de 2017.
Itabo 1: (128 MW) Causa: Mantenimiento mayor *** Desde el 11/02/2017 al 08/03/2017.
Barahona Carbon (45 MW) Causa: Mantenimiento mayor Desde el 19/02/17 al 11/03/17.
Eventos Relevantes en el SENI

(*) Fuente: Organismo Coordinador.

(**) Unidades que no definen costo marginal

(***) según AES la unidad Itabo I tiene un retraso en su mantenimiento programado de 5 días. y se espera realizar prueba de sincronismo para el 8 de Marzo 2017.