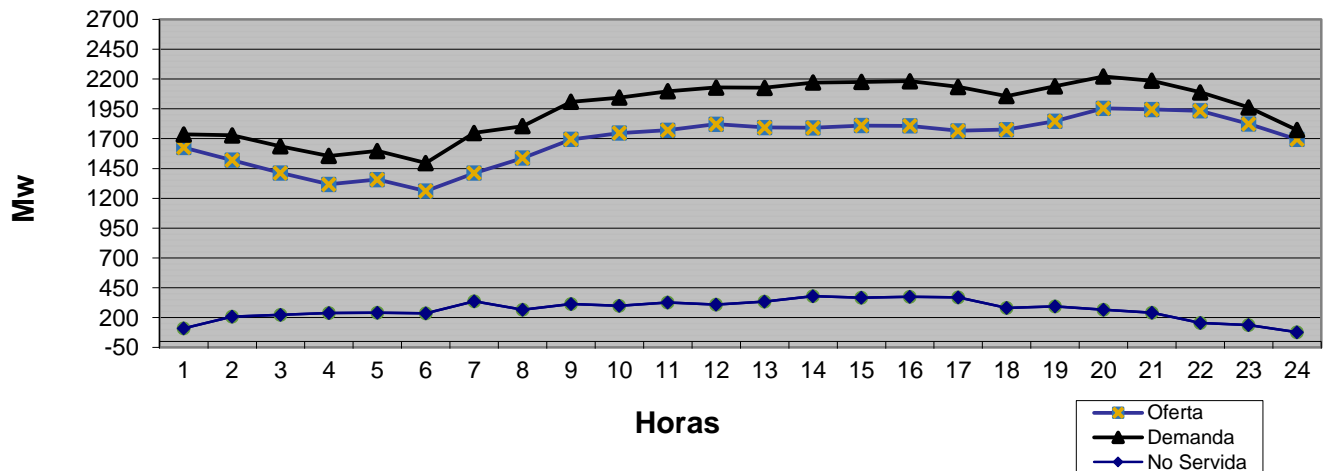


LISTA DE MERITO

Orden	Unidad	Tipo de Combustible	Capacidad Disponible (MW)	Capacidad Disponible Acumulada (MW)	Costo Variable de Despacho (US\$/MWH)
1	BARAHONA CARBON	Carbón			39
2	ITABO 1	Carbón	80.0	80.0	43
3	ITABO 2	Carbón	120.0	200.0	44
4	AES ANDRES	Gas Natural	300.0	500.0	45
5	LOS ORÍGENES POWER PLANT GAS NATURAL	Gas Natural		500.0	46
6	ESTRELLA DEL MAR 2 CFO	Fuel Oil #6		500.0	58
7	ESTRELLA DEL MAR 2 SFO	Fuel Oil #6		500.0	63
8	ESTRELLA DEL MAR 2 CGN	Gas Natural	110.6	610.6	65
9	LOS MINA 5	Gas Natural		610.6	65
10	LOS MINA 6	Gas Natural	98.0	708.6	69
11	QUISQUEYA 2	Fuel Oil #6	198.0	906.6	70
12	ESTRELLA DEL MAR 2 SGN	Gas Natural		906.6	71
13	PIMENTEL 3	Fuel Oil #6	51.2	957.8	71
14	SULTANA DEL ESTE	Fuel Oil #6	63.0	1,020.8	73
15	LOS ORÍGENES POWER PLANT FUEL OIL	Fuel Oil #6	58.9	1,079.7	74
16	PIMENTEL 1	Fuel Oil #6	31.4	1,111.1	76
17	METALDOM	Fuel Oil #6	28.6	1,139.7	77
18	PALAMARA	Fuel Oil #6	85.4	1,225.1	77
19	PIMENTEL 2	Fuel Oil #6	27.9	1,253.0	77
20	MONTE RIO	Fuel Oil #6	93.0	1,346.0	79
21	LA VEGA	Fuel Oil #6	92.0	1,438.0	79
22	CEPP 2	Fuel Oil #6	31.2	1,469.2	80
23	CESPM 3	Fuel Oil #2	94.0	1,563.2	82
24	INCA KM22	Fuel Oil #6	13.4	1,576.6	83
25	CEPP 1	Fuel Oil #2	15.6	1,592.2	84
26	CESPM 1	Fuel Oil #2		1,592.2	86
27	CESPM 2	Fuel Oil #6		1,592.2	87
28	BERSAL	Fuel Oil #6	18.0	1,610.2	88
29	SAN FELIPE	Fuel Oil #2,6	180.0	1,790.2	107
30	HAINA TG	Fuel Oil #2		1,790.2	150
31		-			
32		-		-	
33					
34					
35					
	CMG TOPE USS/MWh	124.50			

Evolución de la Generación en las 24 Hrs del 06 de marzo de 2017



07 DE MARZO 2017

Orden	Unidad	Potencia Efectiva (MW)	Generación 06/3/17 en Hora Dem. Max. (MW)
1	AES Andres	281.3	316.0
2	Los Mina 5	118.0	
3	Los Mina 6	118.0	86.0
4	Itabo 1	117.0	
5	Itabo 2	110.0	132.0
6	Barahona Carbon	42.4	
7	Haina TG	99.8	
8	Quisqueya 2	220.9	187.0
9	Sultana del Este	66.8	61.0
10	CEPP 1	16.2	
11	CEPP 2	49.0	
12	CESPM 1	96.3	
13	CESPM 2	98.4	
14	CESPM 3	99.6	68.0
15	La Vega	87.6	13.8
16	Palamara	102.5	20.0
17	Pimentel 1	30.8	25.8
18	Pimentel 2	27.5	22.2
19	Pimentel 3	50.4	37.0
20	Metaldom	40.7	28.1
21	Los Origenes	57.3	51.2
22	Monte Rio	96.6	45.4
23	Quisqueya 1	215.0	119.6
24	San Felipe	179.3	100.0
25	Estrella del Mar 2	108.6	109.9
26	INCA KM22	14.2	
27	Bersal	23.8	
28	Rio San Juan	1.7	
29			
30	Subtotal Termicas	2,569.7	1,422.8
31	Larimar**	50.0	26.0
32	Los Cocos/Q. Cabrera	85.3	71.0
33	Mte Plata Solar**	30.0	
34	Hidroelectricas**	450.0	434.8
	Totales	3,185.0	1,955

Demanda y Generación	
Dem. Máx. Abastecida 06/3/17	
Demanda (MW)	1,955
Hora Dem. Max.	8:00 p.m
No Abastecida (MW) en Horas Dem. Max.	
EDENORTE	59 (7.9%)
EDESUR	88 (12.5%)
EDEESTE	120 (18.9%)
Total (MW)	267
Disponibilidad en hora de Dem. Máx. Abastecida el 06/3/17 (MW)	
Termica	1,741.2
Renovable	97.0
Hidroelectrica	434.8
Total	2,273.0

Unidades Indisponibles
CESPM 1 y 2 (95 MW C/U) Causa: Orden administrativa* Durante la semana del 04 al 10 de marzo 2017.
Los Mina 5 (105 MW) Salida: 19 enero 2017 Causa: Falla en las bobinas del estator del generador, se estima que LM estará regresando al SENI alrededor del 24 de marzo de 2017.
Itabo 1: (128 MW) Causa: Mantenimiento mayor *** Desde el 11/02/2017 al 08/03/2017.
Barahona Carbon (45 MW) Causa: Mantenimiento mayor Desde el 19/02/17 al 11/03/17.
Eventos Relevantes en el SENI
A las 05:47 a.m se produce el disparo del enlace 138 kV Hainamosa-Los Mina L1. Quedo normalizado a las 7:20 a.m, con este evento PVDC perdiò 24 MW, Domicem 10 MW y CEMEX 16.5 MW

(*) Fuente: Organismo Coordinador.

(**) Unidades que no definen costo marginal

(***) según AES la unidad Itabo I tiene un retraso en su mantenimiento programado de 5 días. y se espera realizar prueba de sincronismo para el 8 de Marzo 2017.