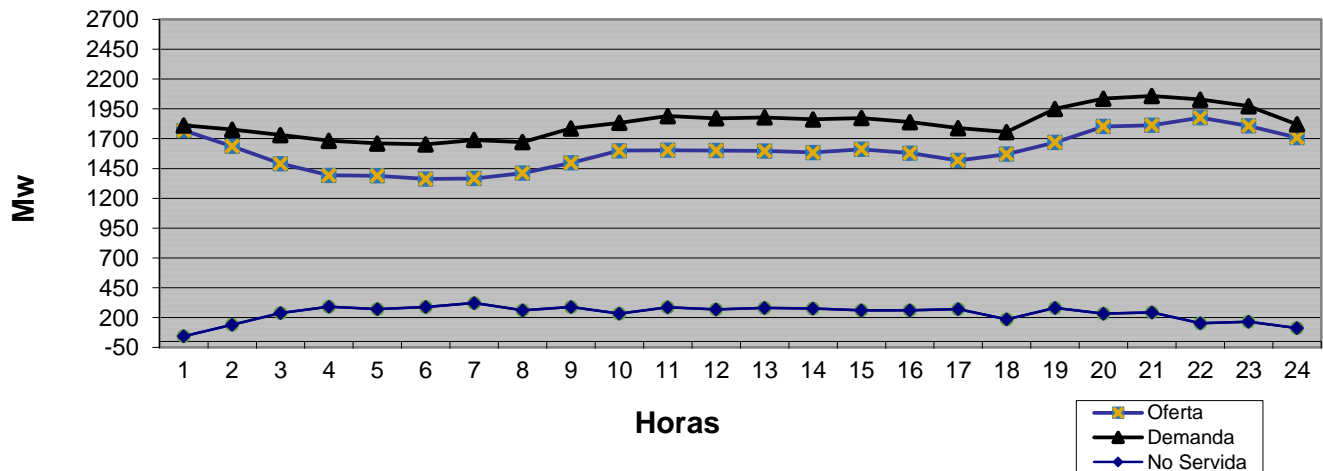


LISTA DE MERITO

Orden	Unidad	Tipo de Combustible	Capacidad Disponible (MW)	Capacidad Disponible Acumulada (MW)	Costo Variable de Despacho (US\$/MWH)
1	BARAHONA CARBON	Carbón			39
2	ITABO 1	Carbón		-	43
3	ITABO 2	Carbón	120.0	120.0	44
4	AES ANDRES	Gas Natural	300.0	420.0	45
5	LOS ORÍGENES POWER PLANT GAS NATURAL	Gas Natural		420.0	47
6	ESTRELLA DEL MAR 2 CFO	Fuel Oil #6		420.0	58
7	ESTRELLA DEL MAR 2 SFO	Fuel Oil #6		420.0	63
8	LOS MINA 5	Gas Natural		420.0	65
9	ESTRELLA DEL MAR 2 CGN	Gas Natural	110.6	530.6	65
10	LOS MINA 6	Gas Natural	98.0	628.6	69
11	QUISQUEYA 2	Gas Natural	198.0	826.6	71
12	PIMENTEL 3	Gas Natural	51.2	877.8	71
13	ESTRELLA DEL MAR 2 SGN	Fuel Oil #6		877.8	71
14	SULTANA DEL ESTE	Fuel Oil #6	63.0	940.8	73
15	LOS ORÍGENES POWER PLANT FUEL OIL	Fuel Oil #6	58.9	999.7	74
16	PIMENTEL 1	Fuel Oil #6	23.6	1,023.3	76
17	PIMENTEL 2	Fuel Oil #6	27.9	1,051.2	76
18	METALDOM	Fuel Oil #6	38.6	1,089.8	77
19	PALAMARA	Fuel Oil #6	95.1	1,184.9	77
20	LA VEGA	Fuel Oil #6	92.0	1,276.9	79
21	MONTE RIO	Fuel Oil #6	93.0	1,369.9	79
22	CEPP 2	Fuel Oil #6	36.4	1,406.3	80
23	CESPM 3	Fuel Oil #6	94.0	1,500.3	82
24	INCA KM22	Fuel Oil #2	13.4	1,513.7	84
25	CEPP 1	Fuel Oil #2	15.6	1,529.3	84
26	CESPM 1	Fuel Oil #2		1,529.3	86
27	CESPM 2	Fuel Oil #6		1,529.3	88
28	BERSAL	Fuel Oil #2	18.0	1,547.3	89
29	SAN FELIPE	Fuel Oil #2,6	180.0	1,727.3	107
30	HAINA TG	Fuel Oil #2		1,727.3	150
31		-			
32		-		-	
33					
34					
35					
	CMG TOPE USS/MWh	124.50			

Evolución de la Generación en las 24 Hrs del 05 de marzo de 2017



06 DE MARZO 2017

Orden	Unidad	Potencia Efectiva (MW)	Generación 05/3/17 en Hora Dem. Max. (MW)
1	AES Andres	281.3	313.0
2	Los Mina 5	118.0	
3	Los Mina 6	118.0	86.0
4	Itabo 1	117.0	
5	Itabo 2	110.0	132.0
6	Barahona Carbon	42.4	
7	Haina TG	99.8	
8	Quisqueya 2	220.9	187.0
9	Sultana del Este	66.8	60.0
10	CEPP 1	16.2	4.8
11	CEPP 2	49.0	22.5
12	CESPM 1	96.3	
13	CESPM 2	98.4	
14	CESPM 3	99.6	68.2
15	La Vega	87.6	18.4
16	Palamara	102.5	83.0
17	Pimentel 1	30.8	18.4
18	Pimentel 2	27.5	21.3
19	Pimentel 3	50.4	36.5
20	Metaldom	40.7	36.3
21	Los Origenes	57.3	51.4
22	Monte Rio	96.6	80.2
23	Quisqueya 1	215.0	105.0
24	San Felipe	179.3	
25	Estrella del Mar 2	108.6	107.1
26	INCA KM22	14.2	5.0
27	Bersal	23.8	
28	Rio San Juan	1.7	
29			
30	Subtotal Termicas	2,569.7	1,436.1
31	Larimar**	50.0	19.0
32	Los Cocos/Q. Cabrera	85.3	62.0
33	Mte Plata Solar**	30.0	
34	Hidroelectricas**	450.0	359.0
	Totales	3,185.0	1,876

Demanda y Generación	
Dem. Máx. Abastecida 05/3/17	
Demanda (MW)	1,876
Hora Dem. Max.	10:00 p.m
No Abastecida (MW) en Horas Dem. Max.	
EDENORTE	10 (1.4%)
EDESUR	90 (14.4%)
EDEESTE	52 (7.8%)
Total (MW)	152
Disponibilidad en hora de Dem. Máx. Abastecida el 05/3/17 (MW)	
Termica	1,885.0
Renovable	81.0
Hidroelectrica	359.0
Total	2,325.0

Unidades Indisponibles
CESPM 1 y 2 (95 MW C/U) Causa: Orden administrativa* Durante la semana del 04 al 10 de marzo 2017.
Los Mina 5 (105 MW) Salida: 19 enero 2017 Causa: Falla en las bobinas del estator del generador, se estima que LM estará regresando al SENI alrededor del 24 de marzo de 2017.
Itabo 1: (128 MW) Causa: Mantenimiento mayor *** Desde el 11/02/2017 al 08/03/2017.
Barahona Carbon (45 MW) Causa: Mantenimiento mayor Desde el 19/02/17 al 11/03/17.
Eventos Relevantes en el SENI

(*) Fuente: Organismo Coordinador.

(**) Unidades que no definen costo marginal

(***) según AES la unidad Itabo I tiene un retraso en su mantenimiento programado de 5 días. y se espera realizar prueba de sincronismo para el 8 de Marzo 2017.