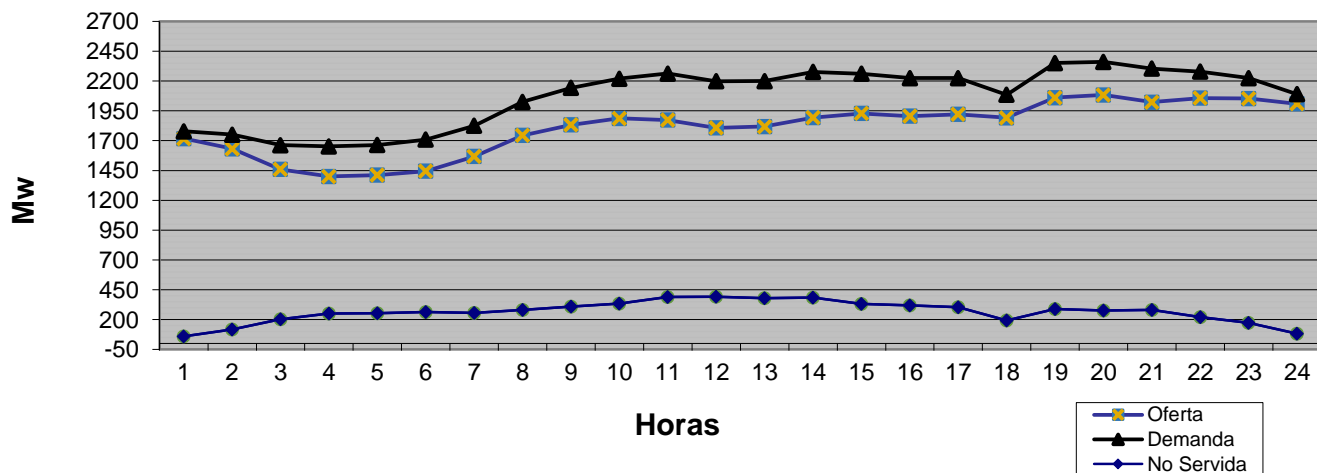


LISTA DE MERITO

Orden	Unidad	Tipo de Combustible	Capacidad Disponible (MW)	Capacidad Disponible Acumulada (MW)	Costo Variable de Despacho (US\$/MWH)
1	ITABO 1	Carbón			34
2	ITABO 2	Carbón	120.0	120.0	35
3	BARAHONA CARBON	Carbón		120.0	38
4	AES ANDRES	Gas Natural	300.0	420.0	45
5	LOS ORÍGENES POWER PLANT GAS NATURAL	Gas Natural		420.0	47
6	ESTRELLA DEL MAR 2 CFO	Fuel Oil #6		420.0	58
7	ESTRELLA DEL MAR 2 SFO	Fuel Oil #6		420.0	63
8	LOS MINA 5	Gas Natural		420.0	65
9	ESTRELLA DEL MAR 2 CGN	Gas Natural	110.6	530.6	65
10	LOS MINA 6	Gas Natural	98.0	628.6	69
11	QUISQUEYA 2	Fuel Oil #6	212.0	840.6	71
12	ESTRELLA DEL MAR 2 SGN	Gas Natural		840.6	71
13	PIMENTEL 3	Fuel Oil #6	51.2	891.8	72
14	SULTANA DEL ESTE	Fuel Oil #6	63.0	954.8	73
15	LOS ORÍGENES POWER PLANT FUEL OIL	Fuel Oil #6	58.9	1,013.7	73
16	PALAMARA	Fuel Oil #6	96.0	1,109.7	75
17	METALDOM	Fuel Oil #6	38.6	1,148.3	76
18	CEPP 2	Fuel Oil #6	36.4	1,184.7	76
19	LA VEGA	Fuel Oil #6	87.5	1,272.2	76
20	PIMENTEL 1	Fuel Oil #6	23.6	1,295.8	77
21	MONTE RIO	Fuel Oil #6	93.0	1,388.8	78
22	PIMENTEL 2	Fuel Oil #6	27.9	1,416.7	78
23	CEPP 1	Fuel Oil #6	15.6	1,432.3	80
24	CESPM 3	Fuel Oil #2		1,432.3	82
25	INCA KM22	Fuel Oil #2	13.4	1,445.7	84
26	CESPM 1	Fuel Oil #2		1,445.7	86
27	BERSAL	Fuel Oil #6	18.0	1,463.7	87
28	CESPM 2	Fuel Oil #2	95.0	1,558.7	87
29	SAN FELIPE	Fuel Oil #2,6	180.0	1,738.7	106
30	HAINA TG	Fuel Oil #2		1,738.7	150
31		-			
32		-		-	
33					
34					
35					
	CMG TOPE USS/MWh	123.71			

Evolución de la Generación en las 24 Hrs del 28 de febrero de 2017



GERENCIA DE SUPERVISION SENI
 REPORTE DIARIO DE GENERACION *

01 DE MARZO 2017

Orden	Unidad	Potencia Efectiva (MW)	Generación 28/2/17 en Hora Dem. Max. (MW)
1	AES Andres	281.3	316.0
2	Los Mina 5	118.0	
3	Los Mina 6	118.0	85.0
4	Itabo 1	117.0	
5	Itabo 2	110.0	132.0
6	Barahona Carbon	42.4	
7	Haina TG	99.8	
8	Quisqueya 2	220.9	189.0
9	Sultana del Este	66.8	59.0
10	CEPP 1	16.2	15.3
11	CEPP 2	49.0	27.8
12	CESPM 1	96.3	
13	CESPM 2	98.4	85.0
14	CESPM 3	99.6	
15	La Vega	87.6	92.0
16	Palamara	102.5	90.2
17	Pimentel 1	30.8	25.0
18	Pimentel 2	27.5	21.5
19	Pimentel 3	50.4	36.2
20	Metaldom	40.7	27.4
21	Los Origenes	57.3	51.0
22	Monte Rio	96.6	89.1
23	Quisqueya 1	215.0	105.0
24	San Felipe	179.3	141.0
25	Estrella del Mar 2	108.6	107.6
26	INCA KM22	14.2	13.4
27	Bersal	23.8	17.1
28	Rio San Juan	1.7	
29			
30	Subtotal Termicas	2,569.7	1,725.5
31	Larimar**	50.0	16.0
32	Los Cocos/Q. Cabrera	85.3	10.0
33	Mte Plata Solar**	30.0	
34	Hidroelectricas**	450.0	332.3
	Totales	3,185.0	2,084

(*) Fuente: Organismo Coordinador.

(**) Unidades que no definen costo marginal

Demanda y Generación	
Dem. Máx. Abastecida 28/2/17	
Demanda (MW)	2,084
Hora Dem. Max.	8:00 p.m
No Abastecida (MW) en Horas Dem. Max.	
EDENORTE	52 (7.4%)
EDESUR	146 (22.2%)
EDEESTE	79 (12.6%)
Total (MW)	277
Disponibilidad en hora de Dem. Máx. Abastecida el 28/2/17 (MW)	
Termica	1,871.7
Renovable	26.0
Hidroelectrica	332.3
Total	2,230.0

Unidades Indisponibles
CESPM 1 y 3 (95 MW C/U) Causa: Orden administrativa* Durante la semana del 25 de febrero al 03 de marzo 2017.
Los Mina 5 (105 MW) Salida: 19 enero 2017 Causa: Falla en las bobinas del estator del generador, se estima que LM estará regresando al SENI alrededor del 24 de marzo de 2017.
Itabo 1: (128 MW) Causa: Mantenimiento mayor Desde el 11/02/2017 al 03/03/2017.
Barahona Carbon (45 MW) Causa: Mantenimiento mayor Desde el 19/02/17 al 11/03/17.
Eventos Relevantes en el SENI