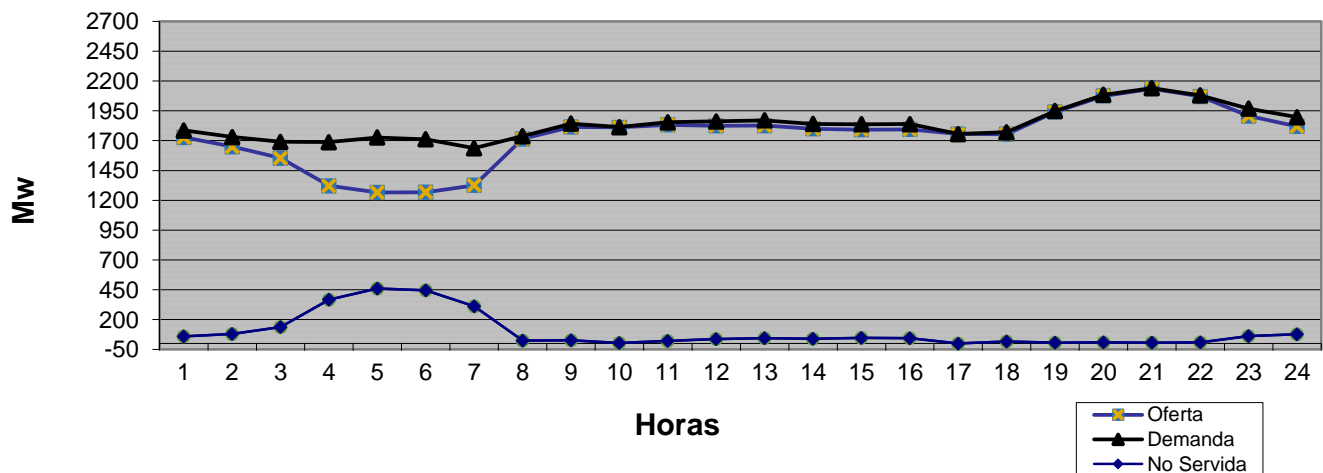


LISTA DE MERITO

Orden	Unidad	Tipo de Combustible	Capacidad Disponible (MW)	Capacidad Disponible Acumulada (MW)	Costo Variable de Despacho (US\$/MWH)
1	ITABO 1	Carbón			34
2	ITABO 2	Carbón	120.0	120.0	35
3	BARAHONA CARBON	Carbón		120.0	37
4	AES ANDRES	Gas Natural	300.0	420.0	44
5	LOS ORÍGENES POWER PLANT GAS NATURAL	Gas Natural		420.0	46
6	ESTRELLA DEL MAR 2 CFO	Fuel Oil #6		420.0	58
7	ESTRELLA DEL MAR 2 SFO	Fuel Oil #6		420.0	63
8	LOS MINA 5	Gas Natural		420.0	65
9	ESTRELLA DEL MAR 2 CGN	Gas Natural	110.0	530.0	65
10	LOS MINA 6	Gas Natural	98.0	628.0	69
11	ESTRELLA DEL MAR 2 SGN	Gas Natural		628.0	71
12	QUISQUEYA 2	Gas Natural	212.0	840.0	71
13	PIMENTEL 3	Fuel Oil #6	51.2	891.2	72
14	LOS ORÍGENES POWER PLANT FUEL OIL	Fuel Oil #6	58.9	950.1	73
15	SULTANA DEL ESTE	Fuel Oil #6	63.0	1,013.1	73
16	PALAMARA	Fuel Oil #6	96.5	1,109.7	75
17	METALDOM	Fuel Oil #6	38.5	1,148.2	76
18	CEPP 2	Fuel Oil #6	41.6	1,189.8	76
19	MONTE RIO	Fuel Oil #6	93.0	1,282.8	77
20	LA VEGA	Fuel Oil #6	92.0	1,374.8	77
21	PIMENTEL 1	Fuel Oil #6	31.4	1,406.2	77
22	PIMENTEL 2	Fuel Oil #6	27.9	1,434.1	78
23	CEPP 1	Fuel Oil #6	15.6	1,449.7	80
24	CESPM 3	Fuel Oil #2	94.0	1,543.7	82
25	INCA KM22	Fuel Oil #2	13.4	1,557.1	84
26	CESPM 1	Fuel Oil #2		1,557.1	86
27	BERSAL	Fuel Oil #6	18.0	1,575.1	86
28	CESPM 2	Fuel Oil #2		1,575.1	87
29	SAN FELIPE	Fuel Oil #2,6	180.0	1,755.1	106
30	HAINA TG	Fuel Oil #2		1,755.1	150
31		-			
32		-		-	
33					
34					
35					
	CMG TOPE USS/MWh	123.71			

**Evolución de la Generación en las 24 Hrs del
27 de febrero de 2017**



28 DE FEBRERO 2017

Orden	Unidad	Potencia Efectiva (MW)	Generación 27/2/17 en Hora Dem. Max. (MW)
1	AES Andres	281.3	315.0
2	Los Mina 5	118.0	
3	Los Mina 6	118.0	86.0
4	Itabo 1	117.0	
5	Itabo 2	110.0	132.0
6	Barahona Carbon	42.4	
7	Haina TG	99.8	
8	Quisqueya 2	220.9	203.0
9	Sultana del Este	66.8	56.0
10	CEPP 1	16.2	15.6
11	CEPP 2	49.0	32.3
12	CESPM 1	96.3	75.0
13	CESPM 2	98.4	75.0
14	CESPM 3	99.6	75.0
15	La Vega	87.6	84.3
16	Palamara	102.5	90.4
17	Pimentel 1	30.8	12.2
18	Pimentel 2	27.5	10.5
19	Pimentel 3	50.4	38.2
20	Metaldom	40.7	36.7
21	Los Origenes	57.3	51.0
22	Monte Rio	96.6	65.5
23	Quisqueya 1	215.0	105.0
24	San Felipe	179.3	105.0
25	Estrella del Mar 2	108.6	105.0
26	INCA KM22	14.2	13.4
27	Bersal	23.8	17.5
28	Rio San Juan	1.7	
29			
30	Subtotal Termicas	2,569.7	1,799.5
31	Larimar**	50.0	24.0
32	Los Cocos/Q. Cabrera	85.3	13.0
33	Mte Plata Solar**	30.0	
34	Hidroelectricas**	450.0	298.5
	Totales	3,185.0	2,135

(*) Fuente: Organismo Coordinador.

(**) Unidades que no definen costo marginal

Demanda y Generación	
Dem. Máx. Abastecida 27/2/17	
Demanda (MW)	2,135
Hora Dem. Max.	9:00 p.m
No Abastecida (MW) en Horas Dem. Max.	
EDENORTE	0 (0.0%)
EDESUR	0 (0.0%)
EDEESTE	5.6 (0.8%)
Total (MW)	6
Disponibilidad en hora de Dem. Máx. Abastecida el 27/2/17 (MW)	
Termica	1,995.5
Renovable	37.0
Hidroelectrica	298.5
Total	2,331.0

Unidades Indisponibles
CESPM 1 y 3 (95 MW C/U) Causa: Orden administrativa* Durante la semana del 25 de febrero al 03 de marzo 2017.
Los Mina 5 (105 MW) Salida: 19 enero 2017 Causa: Falla en las bobinas del estator del generador, se estima que LM estará regresando al SENI alrededor del 24 de marzo de 2017.
Itabo 1: (128 MW) Causa: Mantenimiento mayor Desde el 11/02/2017 al 03/03/2017.
Barahona Carbon (45 MW) Causa: Mantenimiento mayor Desde el 19/02/17 al 11/03/17.
Eventos Relevantes en el SENI