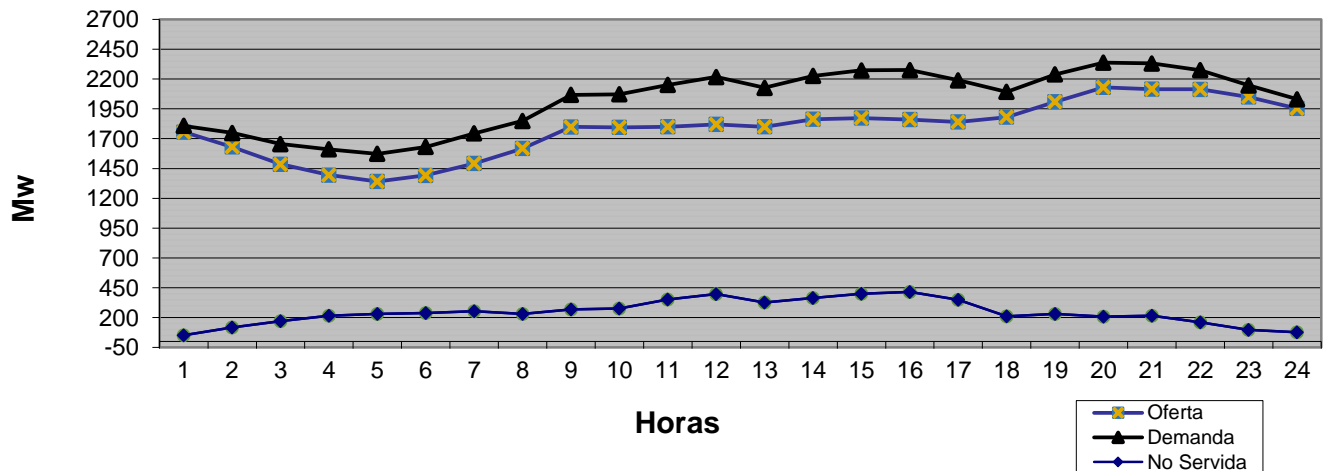


LISTA DE MERITO

Orden	Unidad	Tipo de Combustible	Capacidad Disponible (MW)	Capacidad Disponible Acumulada (MW)	Costo Variable de Despacho (US\$/MWH)
1	ITABO 1	Carbón			34
2	ITABO 2	Carbón	120.0	120.0	35
3	BARAHONA CARBON	Carbón		120.0	37
4	AES ANDRES	Gas Natural	300.0	420.0	45
5	LOS ORÍGENES POWER PLANT GAS NATURAL	Gas Natural		420.0	46
6	ESTRELLA DEL MAR 2 CFO	Fuel Oil #6		420.0	58
7	ESTRELLA DEL MAR 2 SFO	Fuel Oil #6		420.0	63
8	ESTRELLA DEL MAR 2 CGN	Gas Natural	92.1	512.1	65
9	LOS MINA 5	Gas Natural		512.1	65
10	LOS MINA 6	Gas Natural	98.0	610.1	69
11	ESTRELLA DEL MAR 2 SGN	Gas Natural		610.1	71
12	QUISQUEYA 2	Gas Natural	212.0	822.1	71
13	LOS ORÍGENES POWER PLANT FUEL OIL	Fuel Oil #6	58.9	881.0	72
14	PIMENTEL 3	Fuel Oil #6	51.2	932.2	73
15	SULTANA DEL ESTE	Fuel Oil #6	63.0	995.2	73
16	PALAMARA	Fuel Oil #6	96.0	1,091.2	74
17	METALDOM	Fuel Oil #6	38.8	1,130.0	75
18	LA VEGA	Fuel Oil #6	87.5	1,217.5	75
19	MONTE RIO	Fuel Oil #6	85.0	1,302.5	76
20	CEPP 2	Fuel Oil #6	36.4	1,338.9	77
21	PIMENTEL 1	Fuel Oil #6	31.4	1,370.3	78
22	PIMENTEL 2	Fuel Oil #6	27.9	1,398.2	78
23	CEPP 1	Fuel Oil #6	10.4	1,408.6	81
24	CESPM 3	Fuel Oil #2	94.0	1,502.6	82
25	INCA KM22	Fuel Oil #2	13.4	1,516.0	83
26	CESPM 1	Fuel Oil #2		1,516.0	86
27	BERSAL	Fuel Oil #6	18.0	1,534.0	87
28	CESPM 2	Fuel Oil #2		1,534.0	87
29	SAN FELIPE	Fuel Oil #2,6	180.0	1,714.0	111
30	HAINA TG	Fuel Oil #2		1,714.0	150
31		-			
32		-		-	
33					
34					
35					
	CMG TOPE USS/MWh	123.71			

Evolución de la Generación en las 24 Hrs del 20 de febrero de 2017



GERENCIA DE SUPERVISION SENI
 REPORTE DIARIO DE GENERACION *

21 DE FEBRERO 2017

Orden	Unidad	Potencia Efectiva (MW)	Generación 20/2/17 en Hora Dem. Max. (MW)
1	AES Andres	281.3	314.0
2	Los Mina 5	118.0	
3	Los Mina 6	118.0	86.0
4	Itabo 1	117.0	
5	Itabo 2	110.0	132.0
6	Barahona Carbon	42.4	
7	Haina TG	99.8	
8	Quisqueya 2	220.9	198.0
9	Sultana del Este	66.8	45.0
10	CEPP 1	16.2	9.7
11	CEPP 2	49.0	33.3
12	CESPM 1	96.3	
13	CESPM 2	98.4	
14	CESPM 3	99.6	85.0
15	La Vega	87.6	53.4
16	Palamara	102.5	45.6
17	Pimentel 1	30.8	25.6
18	Pimentel 2	27.5	22.2
19	Pimentel 3	50.4	37.0
20	Metaldom	40.7	37.5
21	Los Origenes	57.3	52.5
22	Monte Rio	96.6	83.1
23	Quisqueya 1	215.0	108.6
24	San Felipe	179.3	185.0
25	Estrella del Mar 2	108.6	92.1
26	INCA KM22	14.2	13.4
27	Bersal	23.8	17.4
28	Rio San Juan	1.7	
29			
30	Subtotal Termicas	2,569.7	1,676.3
31	Larimar**	50.0	3.0
32	Los Cocos/Q. Cabrera	85.3	8.0
33	Mte Plata Solar**	30.0	
34	Hidroelectricas**	450.0	443.0
	Totales	3,185.0	2,130

(*) Fuente: Organismo Coordinador.

(**) Unidades que no definen costo marginal

Demanda y Generación	
Dem. Máx. Abastecida 20/2/17	
Demanda (MW)	2,130
Hora Dem. Max.	8:00 p.m
No Abastecida (MW) en Horas Dem. Max.	
EDENORTE	52 (6.9%)
EDESUR	57 (7.9%)
EDEESTE	98 (15.1%)
Total (MW)	207
Disponibilidad en hora de Dem. Máx. Abastecida el 20/2/17 (MW)	
Termica	1,756.0
Renovable	11.0
Hidroelectrica	443.0
Total	2,210.0

Unidades Indisponibles
CESPM 1 y 2 (95 MW C/U) Causa: Orden administrativa* Durante la semana del 18 al 24 de febrero 2017.
Los Mina 5 (105 MW) Salida: 19 enero 2017 Causa: Falla en las bobinas del estator del generador, se estima que LM estará regresando al SENI alrededor del 24 de marzo de 2017.
Itabo 1: (128 MW) Causa: Mantenimiento mayor Desde el 11/02/2017 al 03/03/2017.
Barahona Carbon (45 MW) Causa: Mantenimiento mayor Desde el 19/02/17 al 11/03/17.
Eventos Relevantes en el SENI