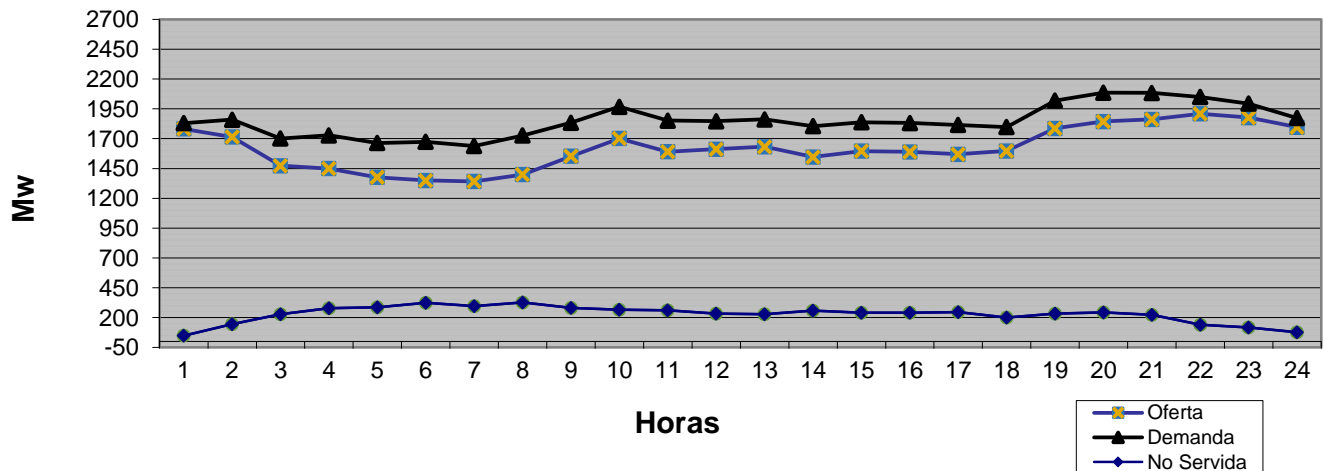


## LISTA DE MERITO

Orden	Unidad	Tipo de Combustible	Capacidad Disponible (MW)	Capacidad Disponible Acumulada (MW)	Costo Variable de Despacho (US\$/MWH)
1	ITABO 1	Carbón			34
2	ITABO 2	Carbón	120.0	120.0	35
3	BARAHONA CARBON	Carbón		120.0	36
4	AES ANDRES	Gas Natural	300.0	420.0	45
5	LOS ORÍGENES POWER PLANT GAS NATURAL	Gas Natural		420.0	46
6	ESTRELLA DEL MAR 2 CFO	Fuel Oil #6		420.0	58
7	ESTRELLA DEL MAR 2 SFO	Fuel Oil #6		420.0	63
8	ESTRELLA DEL MAR 2 CGN	Gas Natural	92.1	512.1	65
9	LOS MINA 5	Gas Natural		512.1	65
10	LOS MINA 6	Gas Natural	98.0	610.1	69
11	ESTRELLA DEL MAR 2 SGN	Gas Natural		610.1	71
12	QUISQUEYA 2	Gas Natural	212.0	822.1	71
13	PIMENTEL 3	Fuel Oil #6	34.2	856.3	72
14	LOS ORÍGENES POWER PLANT FUEL OIL	Fuel Oil #6	58.9	915.2	72
15	SULTANA DEL ESTE	Fuel Oil #6	48.0	963.2	73
16	PALAMARA	Fuel Oil #6	94.9	1,058.1	74
17	METALDOM	Fuel Oil #6	38.8	1,096.9	74
18	LA VEGA	Fuel Oil #6	88.0	1,184.9	75
19	MONTE RIO	Fuel Oil #6	85.0	1,269.9	76
20	PIMENTEL 1	Fuel Oil #6	31.4	1,301.3	77
21	CEPP 2	Fuel Oil #6	36.4	1,337.7	77
22	PIMENTEL 2	Fuel Oil #6	27.9	1,365.6	78
23	CEPP 1	Fuel Oil #6	10.4	1,376.0	82
24	CESPM 3	Fuel Oil #2	94.0	1,470.0	82
25	INCA KM22	Fuel Oil #2	13.4	1,483.4	83
26	CESPM 1	Fuel Oil #2		1,483.4	86
27	BERSAL	Fuel Oil #6	18.0	1,501.4	87
28	CESPM 2	Fuel Oil #2		1,501.4	87
29	SAN FELIPE	Fuel Oil #2,6	180.0	1,681.4	111
30	HAINA TG	Fuel Oil #2		1,681.4	150
31		-			
32		-		-	
33					
34					
35					
	CMG TOPE USS/MWh	123.71			

**Evolución de la Generación en las 24 Hrs del  
19 de febrero de 2017**



GERENCIA DE SUPERVISION SENI  
 REPORTE DIARIO DE GENERACION \*

20 DE FEBRERO 2017

Orden	Unidad	Potencia Efectiva (MW)	Generación 19/2/17 en Hora Dem. Max. (MW)
1	AES Andres	281.3	316.0
2	Los Mina 5	118.0	
3	Los Mina 6	118.0	85.0
4	Itabo 1	117.0	
5	Itabo 2	110.0	130.0
6	Barahona Carbon	42.4	
7	Haina TG	99.8	
8	Quisqueya 2	220.9	180.0
9	Sultana del Este	66.8	42.0
10	CEPP 1	16.2	
11	CEPP 2	49.0	12.9
12	CESPM 1	96.3	
13	CESPM 2	98.4	
14	CESPM 3	99.6	67.9
15	La Vega	87.6	92.0
16	Palamara	102.5	73.4
17	Pimentel 1	30.8	
18	Pimentel 2	27.5	
19	Pimentel 3	50.4	42.4
20	Metaldom	40.7	12.2
21	Los Origenes	57.3	50.0
22	Monte Rio	96.6	45.2
23	Quisqueya 1	215.0	124.6
24	San Felipe	179.3	150.0
25	Estrella del Mar 2	108.6	86.0
26	INCA KM22	14.2	
27	Bersal	23.8	
28	Rio San Juan	1.7	
29			
30	<b>Subtotal Termicas</b>	<b>2,569.7</b>	<b>1,509.6</b>
31	Larimar**	50.0	7.0
32	Los Cocos/Q. Cabrera	85.3	8.0
33	Mte Plata Solar**	30.0	
34	Hidroelectricas**	450.0	384.2
	<b>Totales</b>	<b>3,185.0</b>	<b>1,909</b>

(\*) Fuente: Organismo Coordinador.

(\*\*) Unidades que no definen costo marginal

Demanda y Generación	
<b>Dem. Máx. Abastecida 19/2/17</b>	
Demanda (MW)	1,909
Hora Dem. Max.	10:00 p.m
<b>No Abastecida (MW) en Horas Dem. Max.</b>	
EDENORTE	4 (0.6%)
EDESUR	110 (18.3%)
EDEESTE	27 (4.1%)
Total (MW)	141
<b>Disponibilidad en hora de Dem. Máx. Abastecida el 19/2/17 (MW)</b>	
Termica	1,845.8
Renovable	15.0
Hidroelectrica	384.2
Total	2,245.0

Unidades Indisponibles
<b>CESPM 1 y 2 (95 MW C/U)</b> Causa: Orden administrativa* Durante la semana del 18 al 24 de febrero 2017.
<b>Los Mina 5 (105 MW)</b> Salida: 19 enero 2017 Causa: Falla en las bobinas del estator del generador, se estima que LM estará regresando al SENI alrededor del 24 de marzo de 2017.
<b>Itabo 1: (128 MW)</b> Causa: Mantenimiento mayor Desde el 11/02/2017 al 03/03/2017.
<b>Barahona Carbon (45 MW)</b> Causa: Mantenimiento mayor Desde el 19/02/17 al 11/03/17.
<b>Eventos Relevantes en el SENI</b>