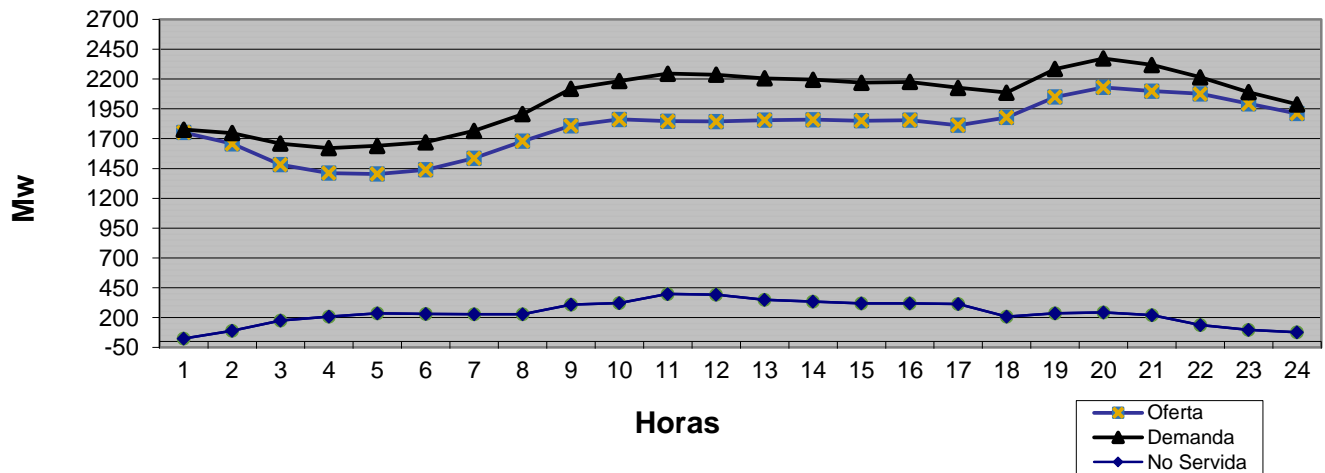


LISTA DE MERITO

Orden	Unidad	Tipo de Combustible	Capacidad Disponible (MW)	Capacidad Disponible Acumulada (MW)	Costo Variable de Despacho (US\$/MWh)
1	ITABO 2	Carbón	120.0		35
2	ITABO 1	Carbón		120.0	35
3	BARAHONA CARBON	Carbón	43.0	163.0	39
4	LOS ORÍGENES POWER PLANT GAS NATURAL	Gas Natural		163.0	46
5	AES ANDRES	Gas Natural	300.0	463.0	48
6	ESTRELLA DEL MAR 2 CFO	Fuel Oil #6		463.0	58
7	ESTRELLA DEL MAR 2 SFO	Fuel Oil #6		463.0	63
8	ESTRELLA DEL MAR 2 CGN	Gas Natural	92.1	555.1	63
9	LOS MINA 5	Gas Natural		555.1	65
10	ESTRELLA DEL MAR 2 SGN	Gas Natural		555.1	69
11	LOS MINA 6	Gas Natural	98.0	653.1	69
12	PIMENTEL 3	Gas Natural	51.2	704.3	71
13	QUISQUEYA 2	Fuel Oil #6	212.0	916.3	71
14	LOS ORÍGENES POWER PLANT FUEL OIL	Fuel Oil #6	58.9	975.2	72
15	METALDOM	Fuel Oil #6	38.8	1,014.0	73
16	SULTANA DEL ESTE	Fuel Oil #6	48.0	1,062.0	73
17	PALAMARA	Fuel Oil #6	96.0	1,158.0	74
18	PIMENTEL 1	Fuel Oil #6	31.4	1,189.4	76
19	CEPP 2	Fuel Oil #6	41.6	1,231.0	76
20	LA VEGA	Fuel Oil #6	91.0	1,322.0	76
21	PIMENTEL 2	Fuel Oil #6	27.9	1,349.9	76
22	MONTE RIO	Fuel Oil #6	85.0	1,434.9	78
23	CEPP 1	Fuel Oil #6	10.4	1,445.3	80
24	CESPM 3	Fuel Oil #2	94.0	1,539.3	82
25	INCA KM22	Fuel Oil #2	13.4	1,552.7	84
26	CESPM 1	Fuel Oil #2		1,552.7	85
27	CESPM 2	Fuel Oil #6		1,552.7	87
28	BERSAL	Fuel Oil #6	18.0	1,570.7	88
29	SAN FELIPE	Fuel Oil #2,6	76.0	1,646.7	108
30	HAINA TG	Fuel Oil #2		1,646.7	146
31		-			
32		-		-	
33					
34					
35					
	CMG TOPE USS/MWh	123.71			

**Evolución de la Generación en las 24 Hrs del
15 de febrero de 2017**



Orden	Unidad	Potencia Efectiva (MW)	Generación 15/2/17 en Hora Dem. Max. (MW)
1	AES Andres	281.3	309.0
2	Los Mina 5	118.0	
3	Los Mina 6	118.0	94.0
4	Itabo 1	117.0	
5	Itabo 2	110.0	132.0
6	Barahona Carbon	42.4	45.2
7	Haina TG	99.8	
8	Quisqueya 2	220.9	198.3
9	Sultana del Este	66.8	45.4
10	CEPP 1	16.2	9.8
11	CEPP 2	49.0	27.9
12	CESPM 1	96.3	
13	CESPM 2	98.4	
14	CESPM 3	99.6	85.0
15	La Vega	87.6	92.0
16	Palamara	102.5	92.5
17	Pimentel 1	30.8	25.0
18	Pimentel 2	27.5	21.9
19	Pimentel 3	50.4	25.7
20	Metaldom	40.7	32.6
21	Los Origenes	57.3	51.4
22	Monte Rio	96.6	81.3
23	Quisqueya 1	215.0	94.6
24	San Felipe	179.3	76.0
25	Estrella del Mar 2	108.6	90.8
26	INCA KM22	14.2	
27	Bersal	23.8	
28	Rio San Juan	1.7	
29			
30	Subtotal Termicas	2,569.7	1,630.3
31	Larimar**	50.0	3.0
32	Los Cocos/Q. Cabrera	85.3	
33	Mte Plata Solar**	30.0	
34	Hidroelectricas**	450.0	496.6
	Totales	3,185.0	2,130

(*) Fuente: Organismo Coordinador.

(**) Unidades que no definen costo marginal

Demanda y Generación	
Dem. Máx. Abastecida 15/2/17	
Demanda (MW)	2,130
Hora Dem. Max.	8:00 p.m
No Abastecida (MW) en Horas Dem. Max.	
EDENORTE	61 (8.1%)
EDESUR	67 (9.4%)
EDEESTE	115 (18.0%)
Total (MW)	243
Disponibilidad en hora de Dem. Máx. Abastecida el 15/2/17 (MW)	
Termica	1,804.4
Renovable	3.0
Hidroelectrica	496.6
Total	2,304.0

Unidades Indisponibles
CESPM 1 y 2 (95 MW C/U) Causa: Orden administrativa* Durante la semana del 11 al 17 de febrero 2017
Los Mina 5 (105 MW) Salida: 19 enero 2017 Causa: Falla en las bobinas del estator del generador, se estima que LM estará regresando al SENI alrededor del 24 de marzo de 2017.
Itabo 1: (128 MW) Causa: Mantenimiento mayor Desde el 11/02/2017 al 03/03/2017.
Eventos Relevantes en el SENI
A las 2:16 pm se produjo el disparo de la central Diesel la Vega, debido a falla transitoria de la linea 69 kV Canabacoa hacia Diesel la Vega. La 69 kV se normalizó a las 2:24 pm.