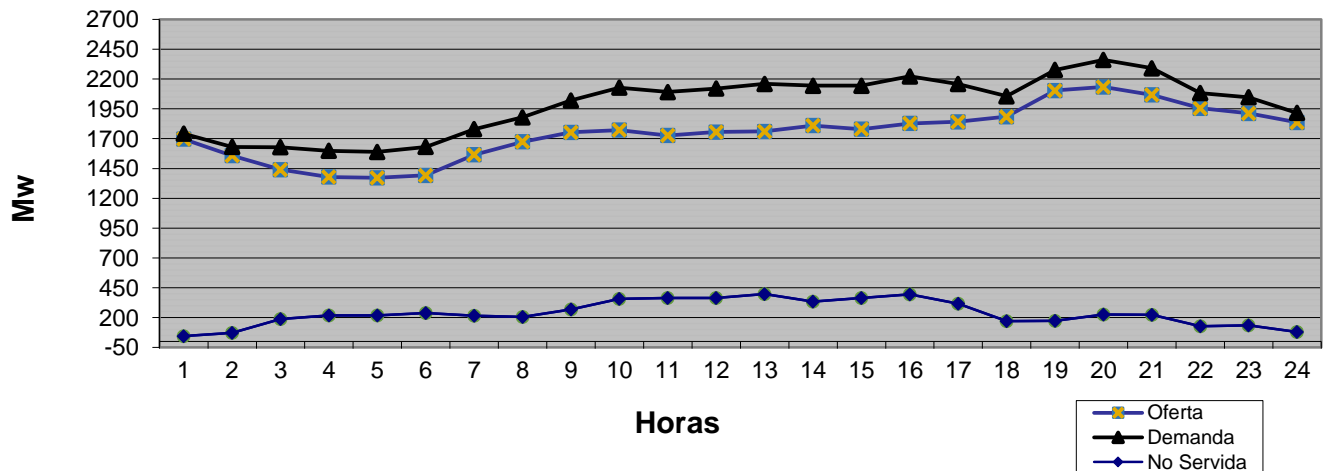


## LISTA DE MERITO

Orden	Unidad	Tipo de Combustible	Capacidad Disponible (MW)	Capacidad Disponible Acumulada (MW)	Costo Variable de Despacho (US\$/MWh)
1	ITABO 2	Carbón	120.0		35
2	ITABO 1	Carbón		120.0	35
3	BARAHONA CARBON	Carbón	43.0	163.0	39
4	LOS ORÍGENES POWER PLANT GAS NATURAL	Gas Natural		163.0	46
5	AES ANDRES	Gas Natural	300.0	463.0	48
6	ESTRELLA DEL MAR 2 CFO	Fuel Oil #6		463.0	58
7	ESTRELLA DEL MAR 2 SFO	Fuel Oil #6		463.0	63
8	ESTRELLA DEL MAR 2 CGN	Gas Natural	92.1	555.1	63
9	LOS MINA 5	Gas Natural		555.1	65
10	ESTRELLA DEL MAR 2 SGN	Gas Natural		555.1	69
11	LOS MINA 6	Gas Natural	98.0	653.1	69
12	QUISQUEYA 2	Gas Natural	212.0	865.1	71
13	PIMENTEL 3	Fuel Oil #6	34.2	899.3	72
14	METALDOM	Fuel Oil #6	27.3	926.6	73
15	LOS ORÍGENES POWER PLANT FUEL OIL	Fuel Oil #6	58.9	985.5	73
16	SULTANA DEL ESTE	Fuel Oil #6	48.0	1,033.5	73
17	PALAMARA	Fuel Oil #6	96.0	1,129.5	74
18	CEPP 2	Fuel Oil #6	36.4	1,165.9	76
19	LA VEGA	Fuel Oil #6	91.0	1,256.9	76
20	PIMENTEL 1	Fuel Oil #6	31.4	1,288.3	77
21	MONTE RIO	Fuel Oil #6	93.0	1,381.3	77
22	PIMENTEL 2	Fuel Oil #6	27.9	1,409.2	78
23	CEPP 1	Fuel Oil #6	10.4	1,419.6	81
24	CESPM 3	Fuel Oil #2	94.0	1,513.6	82
25	INCA KM22	Fuel Oil #2	13.4	1,527.0	84
26	CESPM 1	Fuel Oil #2		1,527.0	86
27	CESPM 2	Fuel Oil #6		1,527.0	87
28	BERSAL	Fuel Oil #6	18.0	1,545.0	88
29	SAN FELIPE	Fuel Oil #2,6	76.0	1,621.0	108
30	HAINA TG	Fuel Oil #2	90.0	1,711.0	146
31		-			
32		-		-	
33					
34					
35					
	CMG TOPE USS/MWh	123.71			

### Evolución de la Generación en las 24 Hrs del 14 de febrero de 2017



Orden	Unidad	Potencia Efectiva (MW)	Generación 14/2/17 en Hora Dem. Max. (MW)
1	AES Andres	281.3	291.0
2	Los Mina 5	118.0	
3	Los Mina 6	118.0	93.0
4	Itabo 1	117.0	
5	Itabo 2	110.0	132.0
6	Barahona Carbon	42.4	45.6
7	Haina TG	99.8	
8	Quisqueya 2	220.9	195.0
9	Sultana del Este	66.8	41.5
10	CEPP 1	16.2	4.7
11	CEPP 2	49.0	32.6
12	CESPM 1	96.3	
13	CESPM 2	98.4	
14	CESPM 3	99.6	75.0
15	La Vega	87.6	73.0
16	Palamara	102.5	91.3
17	Pimentel 1	30.8	24.9
18	Pimentel 2	27.5	21.3
19	Pimentel 3	50.4	25.5
20	Metaldom	40.7	26.1
21	Los Origenes	57.3	19.6
22	Monte Rio	96.6	93.0
23	Quisqueya 1	215.0	109.6
24	San Felipe	179.3	143.0
25	Estrella del Mar 2	108.6	88.4
26	INCA KM22	14.2	
27	Bersal	23.8	
28	Rio San Juan	1.7	
29			
30	<b>Subtotal Termicas</b>	<b>2,569.7</b>	<b>1,626.1</b>
31	Larimar**	50.0	1.0
32	Los Cocos/Q. Cabrera	85.3	1.0
33	Mte Plata Solar**	30.0	
34	Hidroelectricas**	450.0	505.7
	<b>Totales</b>	<b>3,185.0</b>	<b>2,134</b>

(\*) Fuente: Organismo Coordinador.

(\*\*) Unidades que no definen costo marginal

Demanda y Generación	
<b>Dem. Máx. Abastecida 14/2/17</b>	
Demanda (MW)	2,134
Hora Dem. Max.	8:00 p.m
<b>No Abastecida (MW) en Horas Dem. Max.</b>	
EDENORTE	40 (5.2%)
EDESUR	96 (14.6%)
EDEESTE	91 (14.6%)
Total (MW)	227
<b>Disponibilidad en hora de Dem. Máx. Abastecida el 14/2/17 (MW)</b>	
Termica	1,970.3
Renovable	2.0
Hidroelectrica	505.7
Total	2,478.0

Unidades Indisponibles
<b>CESPM 1 y 2 (95 MW C/U)</b> Causa: Orden administrativa* Durante la semana del 11 al 17 de febrero 2017
<b>Los Mina 5 (105 MW)</b> Salida: 19 enero 2017 Causa: Falla en las bobinas del estator del generador, se estima que LM estará regresando al SENI alrededor del 24 de marzo de 2017.
<b>Itabo 1: (128 MW)</b> Causa: Mantenimiento mayor Desde el 11/02/2017 al 03/03/2017.
<b>Eventos Relevantes en el SENI</b>
A las 9:36 pm se produjo el disparo de las unidades Pinalito 1 y 2. Debido a falla transitoria de la linea 69 kV pinalito hacia Bonao 2, se normalizó la 69 kV a las 10:07 pm.