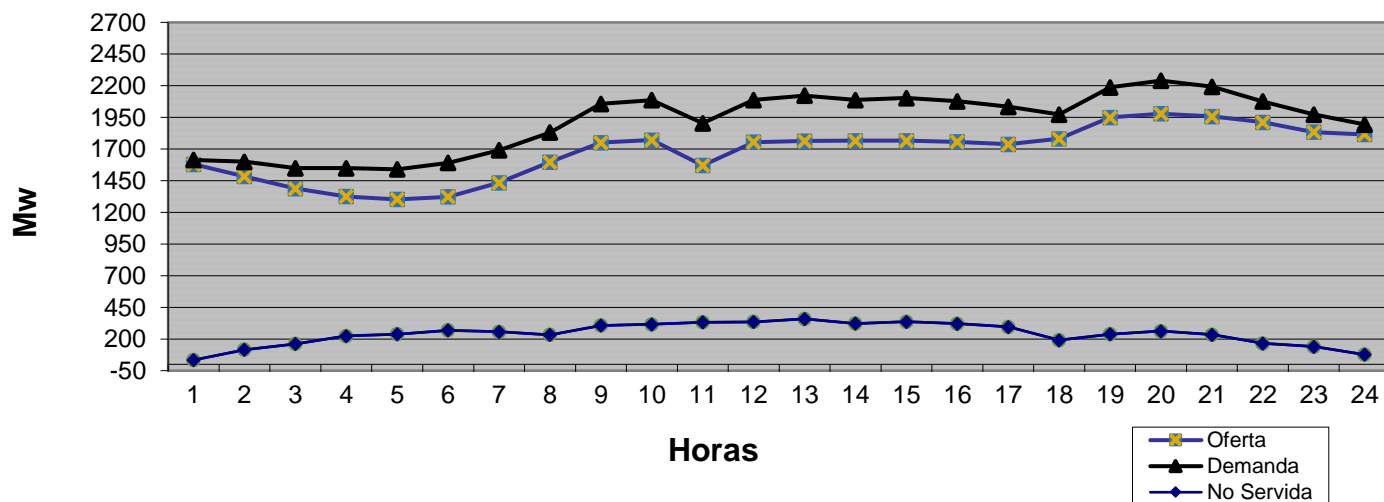


LISTA DE MERITO

Orden	Unidad	Tipo de Combustible	Capacidad Disponible (MW)	Capacidad Disponible Acumulada (MW)	Costo Variable de Despacho (US\$/MWH)
1	ITABO 2	Carbón	120.0		35
2	ITABO 1	Carbón		120.0	35
3	BARAHONA CARBON	Carbón	43.0	163.0	39
4	LOS ORÍGENES POWER PLANT GAS NATURAL	Gas Natural		163.0	46
5	AES ANDRES	Gas Natural	300.0	463.0	48
6	ESTRELLA DEL MAR 2 CFO	Fuel Oil #6		463.0	58
7	ESTRELLA DEL MAR 2 SFO	Fuel Oil #6		463.0	63
8	ESTRELLA DEL MAR 2 CGN	Gas Natural	92.1	555.1	63
9	LOS MINA 5	Gas Natural		555.1	65
10	ESTRELLA DEL MAR 2 SGN	Gas Natural		555.1	69
11	LOS MINA 6	Gas Natural	98.0	653.1	69
12	QUISQUEYA 2	Gas Natural	212.0	865.1	71
13	PIMENTEL 3	Fuel Oil #6	34.2	899.3	72
14	METALDOM	Fuel Oil #6	27.3	926.6	73
15	LOS ORÍGENES POWER PLANT FUEL OIL	Fuel Oil #6	58.9	985.5	73
16	SULTANA DEL ESTE	Fuel Oil #6	48.0	1,033.5	73
17	PALAMARA	Fuel Oil #6	96.0	1,129.5	74
18	LA VEGA	Fuel Oil #6	91.0	1,220.5	76
19	CEPP 2	Fuel Oil #6	36.4	1,256.9	76
20	PIMENTEL 1	Fuel Oil #6	31.4	1,288.3	77
21	PIMENTEL 2	Fuel Oil #6	27.9	1,316.2	78
22	MONTE RIO	Fuel Oil #6	93.0	1,409.2	78
23	CEPP 1	Fuel Oil #6	10.4	1,419.6	81
24	CESPM 3	Fuel Oil #2	94.0	1,513.6	82
25	INCA KM22	Fuel Oil #2	13.4	1,527.0	84
26	CESPM 1	Fuel Oil #2		1,527.0	86
27	CESPM 2	Fuel Oil #6		1,527.0	87
28	BERSAL	Fuel Oil #6	18.0	1,545.0	88
29	SAN FELIPE	Fuel Oil #2,6	180.0	1,725.0	109
30	HAINA TG	Fuel Oil #2	90.0	1,815.0	146
31		-			
32		-			
33					
34					
35					
	CMG TOPE US\$/MWh	123.71			

Evolución de la Generación en las 24 Hrs del 13 de febrero de 2017



14 DE FEBRERO 2017

Orden	Unidad	Potencia Efectiva (MW)	Generación 13/2/17 en Hora Dem. Max. (MW)
1	AES Andres	281.3	287.0
2	Los Mina 5	118.0	
3	Los Mina 6	118.0	
4	Itabo 1	117.0	
5	Itabo 2	110.0	132.0
6	Barahona Carbon	42.4	45.3
7	Haina TG	99.8	
8	Quisqueya 2	220.9	192.9
9	Sultana del Este	66.8	44.8
10	CEPP 1	16.2	4.8
11	CEPP 2	49.0	30.2
12	CESPM 1	96.3	
13	CESPM 2	98.4	
14	CESPM 3	99.6	74.7
15	La Vega	87.6	55.2
16	Palamara	102.5	82.0
17	Pimentel 1	30.8	25.4
18	Pimentel 2	27.5	22.0
19	Pimentel 3	50.4	26.0
20	Metaldom	40.7	27.1
21	Los Origenes	57.3	52.6
22	Monte Rio	96.6	75.5
23	Quisqueya 1	215.0	89.6
24	San Felipe	179.3	147.0
25	Estrella del Mar 2	108.6	91.2
26	INCA KM22	14.2	
27	Bersal	23.8	
28	Rio San Juan	1.7	
29			
30	Subtotal Termicas	2,569.7	1,505.2
31	Larimar**	50.0	
32	Los Cocos/Q. Cabrera	85.3	
33	Mte Plata Solar**	30.0	
34	Hidroelectricas**	450.0	473.4
	Totales	3,185.0	1,979

(*) Fuente: Organismo Coordinador.

(**) Unidades que no definen costo marginal

Demanda y Generación	
Dem. Máx. Abastecida 13/2/17	
Demanda (MW)	1,979
Hora Dem. Max.	8:00 p.m
No Abastecida (MW) en Horas Dem. Max.	
EDENORTE	59 (8.4%)
EDESUR	83 (11.6%)
EDEESTE	120 (19.4%)
Total (MW)	262
Disponibilidad en hora de Dem. Máx. Abastecida el 13/2/17 (MW)	
Termica	1,886.6
Renovable	-
Hidroelectrica	473.4
Total	2,360.0

Unidades Indisponibles
CESPM 1 y 2 (95 MW C/U) Causa: Orden administrativa* Durante la semana del 11 al 17 de febrero 2017
Los Mina 5 (105 MW) Salida: 19 enero 2017 Causa: Falla en las bobinas del estator del generador, está en proceso de reparación.
Itabo 1: (128 MW) Causa: Mantenimiento mayor Desde el 11/02/2017 al 03/03/2017.
Eventos Relevantes en el SENI
A las 7:08 pm se produjo el disparo de la central los mina 6. debido falla del breaker del transformador auxiliar, sincronizo al SENI a las 8:30 pm.