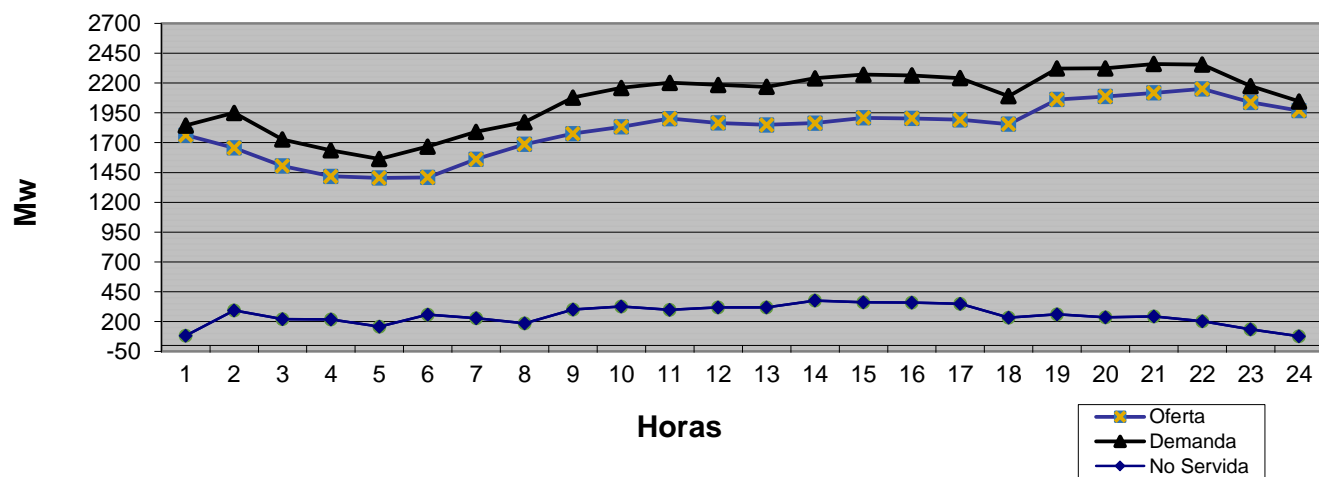


LISTA DE MERITO

Orden	Unidad	Tipo de Combustible	Capacidad Disponible (MW)	Capacidad Disponible Acumulada (MW)	Costo Variable de Despacho (US\$/MWh)
1	ITABO 1	Carbón	120.0		28
2	ITABO 2	Carbón	120.0	240.0	29
3	BARAHONA CARBON	Carbón	43.0	283.0	39
4	LOS ORÍGENES GAS NATURAL	Gas Natural		283.0	46
5	AES ANDRES	Gas Natural	300.0	583.0	47
6	LOS MINA 5	Gas Natural		583.0	53
7	ESTRELLA DEL MAR 2 CFO	Fuel Oil #6		583.0	55
8	LOS MINA 6	Gas Natural	98.0	681.0	57
9	ESTRELLA DEL MAR 2 SFO	Fuel Oil #6		681.0	60
10	ESTRELLA DEL MAR 2 CGN	Gas Natural	110.6	791.6	63
11	ESTRELLA DEL MAR 2 SGN	Gas Natural		791.6	68
12	QUISQUEYA 2	Gas Natural	212.0	1,003.6	71
13	SULTANA DEL ESTE	Fuel Oil #6	48.0	1,051.6	73
14	LOS ORÍGENES FUEL OIL	Fuel Oil #6	50.8	1,102.4	73
15	METALDOM	Fuel Oil #6	40.0	1,142.4	74
16	PIMENTEL 3	Fuel Oil #6	34.2	1,176.6	75
17	CEPP 2	Fuel Oil #6	36.4	1,213.0	75
18	PALAMARA	Fuel Oil #6	96.5	1,309.5	76
19	MONTE RIO	Fuel Oil #6	93.0	1,402.5	77
20	LA VEGA	Fuel Oil #6	92.0	1,494.5	77
21	CEPP 1	Fuel Oil #6	15.6	1,510.1	79
22	PIMENTEL 1	Fuel Oil #6	31.4	1,541.5	79
23	PIMENTEL 2	Fuel Oil #6	27.9	1,569.4	79
24	CESPM 2	Fuel Oil #2		1,569.4	84
25	CESPM 1	Fuel Oil #2		1,569.4	85
26	INCA KM22	Fuel Oil #6	13.4	1,582.8	86
27	CESPM 3	Fuel Oil #6	94.0	1,676.8	87
28	BERSAL	Fuel Oil #6	18.0	1,694.8	89
29	SAN FELIPE	Fuel Oil #2,6	180.0	1,874.8	110
30	RIO SAN JUAN	Fuel Oil #2		1,874.8	155
31	SAN PEDRO VAPOR	Fuel Oil #6		1,874.8	227
32	HAINA TG	Fuel Oil #2	90.0	1,964.8	243
33					
34					
35					
	CMG TOPE USS/MWh	123.71			

**Evolución de la Generación en las 24 Hrs del
09 de febrero de 2017**



Orden	Unidad	Potencia Efectiva (MW)	Generación 09/2/17 en Hora Dem. Max. (MW)
1	AES Andres	281.3	300.0
2	Los Mina 5	118.0	
3	Los Mina 6	118.0	95.0
4	Itabo 1	117.0	127.0
5	Itabo 2	110.0	20.0
6	Barahona Carbon	42.4	45.5
7	Haina TG	99.8	
8	Quisqueya 2	220.9	172.5
9	Sultana del Este	66.8	43.2
10	CEPP 1	16.2	5.1
11	CEPP 2	49.0	32.3
12	CESPM 1	96.3	
13	CESPM 2	98.4	
14	CESPM 3	99.6	75.0
15	La Vega	87.6	85.0
16	Palamara	102.5	91.3
17	Pimentel 1	30.8	12.5
18	Pimentel 2	27.5	10.6
19	Pimentel 3	50.4	25.3
20	Metaldom	40.7	26.7
21	Los Origenes	57.3	50.4
22	Monte Rio	96.6	80.2
23	Quisqueya 1	215.0	73.3
24	San Felipe	179.3	147.0
25	Estrella del Mar 2	108.6	85.6
26	INCA KM22	14.2	3.0
27	Bersal	23.8	6.0
28	Rio San Juan	1.7	
29			
30	Subtotal Termicas	2,569.7	1,612.5
31	Larimar**	50.0	19.0
32	Los Cocos/Q. Cabrera	85.3	10.0
33	Mte Plata Solar**	30.0	-
34	Hidroelectricas**	450.0	509.9
	Totales	3,185.0	2,151

Demanda y Generación	
Dem. Máx. Abastecida 09/2/17	
Demanda (MW)	2,151
Hora Dem. Max.	10:00 p.m
No Abastecida (MW) en Horas Dem. Max.	
EDENORTE	49.5 (8.9%)
EDESUR	71 (11.5%)
EDEESTE	83.2 (12.9%)
Total (MW)	204
Disponibilidad en hora de Dem. Máx. Abastecida el 09/2/17 (MW)	
Termica	1,942.0
Renovable	29.0
Hidroelectrica	509.9
Total	2,480.9

Unidades Indisponibles
CESPM 1 y 2 (95 MW C/U) Causa: Orden administrativa* Durante la semana del 28 de enero al 3 de febrero 2017
Los Mina 5 (105 MW) Salida: 19 enero 2017 Causa: Falla en las bobinas del estator del generador, está en proceso de reparación.
Eventos Relevantes en el SENI

(*) Fuente: Organismo Coordinador.

(**) Unidades que no definen costo marginal