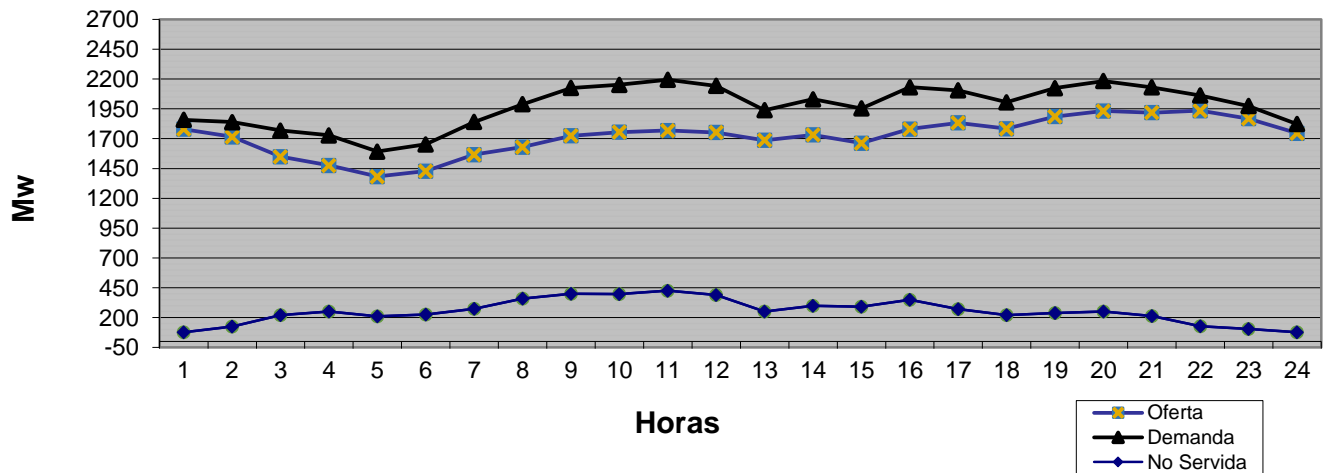


LISTA DE MERITO

Orden	Unidad	Tipo de Combustible	Capacidad Disponible (MW)	Capacidad Disponible Acumulada (MW)	Costo Variable de Despacho (US\$/MWH)
1	ITABO 1	Carbón	120.0		28
2	ITABO 2	Carbón	120.0	240.0	29
3	BARAHONA CARBON	Carbón	43.0	283.0	40
4	LOS ORÍGENES GAS NATURAL	Gas Natural		283.0	46
5	AES ANDRES	Gas Natural	300.0	583.0	47
6	LOS MINA 5	Gas Natural		583.0	53
7	ESTRELLA DEL MAR 2 CFO	Fuel Oil #6		583.0	55
8	LOS MINA 6	Gas Natural	98.0	681.0	57
9	ESTRELLA DEL MAR 2 SFO	Fuel Oil #6		681.0	60
10	ESTRELLA DEL MAR 2 CGN	Gas Natural	110.6	791.6	63
11	ESTRELLA DEL MAR 2 SGN	Gas Natural		791.6	68
12	QUISQUEYA 2	Gas Natural	188.0	979.6	70
13	SULTANA DEL ESTE	Fuel Oil #6	48.0	1,027.6	73
14	LOS ORÍGENES FUEL OIL	Fuel Oil #6	50.8	1,078.4	73
15	METALDOM	Fuel Oil #6	40.0	1,118.4	74
16	CEPP 2	Fuel Oil #6	41.6	1,160.0	75
17	PIMENTEL 3	Fuel Oil #6	34.2	1,194.2	76
18	PALAMARA	Fuel Oil #6	96.5	1,290.7	77
19	MONTE RIO	Fuel Oil #6	85.0	1,375.7	78
20	LA VEGA	Fuel Oil #6	92.0	1,467.7	78
21	CEPP 1	Fuel Oil #6	15.6	1,483.3	78
22	PIMENTEL 1	Fuel Oil #6	31.4	1,514.7	79
23	PIMENTEL 2	Fuel Oil #6	27.9	1,542.6	80
24	CESPM 2	Fuel Oil #2		1,542.6	84
25	CESPM 1	Fuel Oil #2		1,542.6	85
26	INCA KM22	Fuel Oil #6	13.4	1,556.0	86
27	CESPM 3	Fuel Oil #6	94.0	1,650.0	87
28	BERSAL	Fuel Oil #6	18.0	1,668.0	89
29	SAN FELIPE	Fuel Oil #2,6	180.0	1,848.0	110
30	RIO SAN JUAN	Fuel Oil #2		1,848.0	154
31	SAN PEDRO VAPOR	Fuel Oil #6		1,848.0	227
32	HAINA TG	Fuel Oil #2	90.0	1,938.0	244
33					
34					
35					
	CMG TOPE USS/MWh	123.71			

**Evolución de la Generación en las 24 Hrs del
08 de febrero de 2017**



Orden	Unidad	Potencia Efectiva (MW)	Generación 08/2/17 en Hora Dem. Max. (MW)
1	AES Andres	281.3	298.0
2	Los Mina 5	118.0	
3	Los Mina 6	118.0	95.0
4	Itabo 1	117.0	127.0
5	Itabo 2	110.0	
6	Barahona Carbon	42.4	45.2
7	Haina TG	99.8	
8	Quisqueya 2	220.9	194.2
9	Sultana del Este	66.8	45.0
10	CEPP 1	16.2	5.1
11	CEPP 2	49.0	32.3
12	CESPM 1	96.3	
13	CESPM 2	98.4	
14	CESPM 3	99.6	75.0
15	La Vega	87.6	92.0
16	Palamara	102.5	95.5
17	Pimentel 1	30.8	25.0
18	Pimentel 2	27.5	21.5
19	Pimentel 3	50.4	25.7
20	Metaldom	40.7	27.4
21	Los Origenes	57.3	52.2
22	Monte Rio	96.6	80.1
23	Quisqueya 1	215.0	43.5
24	San Felipe	179.3	
25	Estrella del Mar 2	108.6	88.9
26	INCA KM22	14.2	
27	Bersal	23.8	
28	Rio San Juan	1.7	
29			
30	Subtotal Termicas	2,569.7	1,468.7
31	Larimar**	50.0	35.0
32	Los Cocos/Q. Cabrera	85.3	24.0
33	Mte Plata Solar**	30.0	
34	Hidroelectricas**	450.0	407.4
	Totales	3,185.0	1,935

(*) Fuente: Organismo Coordinador.

(**) Unidades que no definen costo marginal

Demanda y Generación	
Dem. Máx. Abastecida 08/2/17	
Demanda (MW)	1,935
Hora Dem. Max.	10:00 p.m
No Abastecida (MW) en Horas Dem. Max.	
EDENORTE	38 (6.8%)
EDESUR	60.7 (9.8%)
EDEESTE	28.7 (4.4%)
Total (MW)	127
Disponibilidad en hora de Dem. Máx. Abastecida el 08/2/17 (MW)	
Termica	1,754.6
Renovable	59.0
Hidroelectrica	407.4
Total	2,221.1

Unidades Indisponibles
CESPM 1 y 2 (95 MW C/U) Causa: Orden administrativa* Durante la semana del 28 de enero al 3 de febrero 2017
Los Mina 5 (105 MW) Salida: 19 enero 2017 Causa: Falla en las bobinas del estator del generador, está en proceso de reparación.
Itabo 2 (120 MW) Causa: Pinche en la caldera. Desde el 7/02/2017 al 9/02/2017.
Eventos Relevantes en el SENI