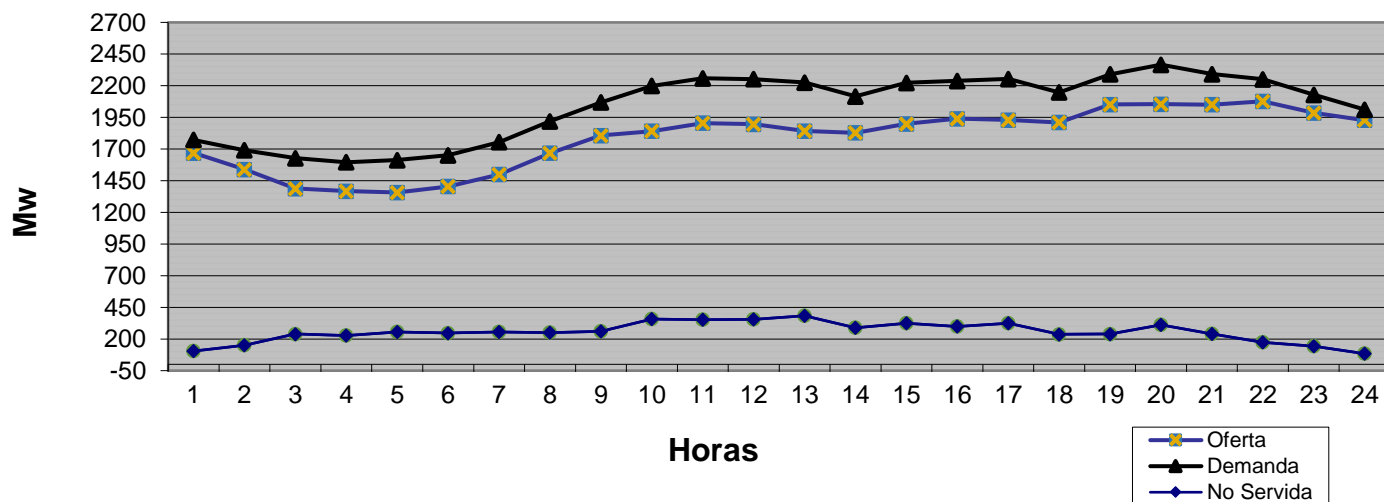


LISTA DE MERITO

Orden	Unidad	Tipo de Combustible	Capacidad Disponible (MW)	Capacidad Disponible Acumulada (MW)	Costo Variable de Despacho (US\$/MWH)
1	ITABO 1	Carbón	120.0		36
2	BARAHONA CARBON	Carbón	43.0	163.0	40
3	ITABO 2	Carbón	120.0	283.0	42
4	LOS ORÍGENES POWER PLANT GAS NATURAL	Gas Natural		283.0	46
5	AES ANDRES	Gas Natural	300.0	583.0	47
6	LOS MINA 5	Gas Natural		583.0	53
7	ESTRELLA DEL MAR 2 CFO	Fuel Oil #6		583.0	55
8	LOS MINA 6	Gas Natural	98.0	681.0	57
9	ESTRELLA DEL MAR 2 SFO	Fuel Oil #6		681.0	60
10	ESTRELLA DEL MAR 2 CGN	Gas Natural	110.6	791.6	63
11	ESTRELLA DEL MAR 2 SGN	Gas Natural		791.6	68
12	QUISQUEYA 2	Gas Natural	198.0	989.6	71
13	SULTANA DEL ESTE	Fuel Oil #6	63.0	1,052.6	73
14	METALDOM	Fuel Oil #6	39.5	1,092.1	74
15	LOS ORÍGENES POWER PLANT FUEL OIL	Fuel Oil #6	50.8	1,142.9	74
16	CEPP 2	Fuel Oil #6	36.4	1,179.3	75
17	PIMENTEL 3	Fuel Oil #6	34.2	1,213.5	75
18	CEPP 1	Fuel Oil #6	15.6	1,229.1	78
19	PALAMARA	Fuel Oil #6	86.0	1,315.1	79
20	PIMENTEL 1	Fuel Oil #6	31.4	1,346.5	79
21	PIMENTEL 2	Fuel Oil #6	27.9	1,374.4	79
22	LA VEGA	Fuel Oil #6	92.0	1,466.4	79
23	MONTE RIO	Fuel Oil #6	93.0	1,559.4	80
24	CESPM 2	Fuel Oil #2		1,559.4	83
25	CESPM 1	Fuel Oil #2		1,559.4	85
26	INCA KM22	Fuel Oil #6	13.4	1,572.8	86
27	CESPM 3	Fuel Oil #6	95.0	1,667.8	87
28	BERSAL	Fuel Oil #6	18.0	1,685.8	89
29	SAN FELIPE	Fuel Oil #2,6	180.0	1,865.8	96
30	RIO SAN JUAN	Fuel Oil #2		1,865.8	155
31	SAN PEDRO VAPOR	Fuel Oil #6		1,865.8	226
32	HAINA TG	Fuel Oil #2	90.0	1,955.8	243
33					
34					
35					
	CMG TOPE US\$/MWh	121.05			

Evolución de la Generación en las 24 Hrs del 31 de enero de 2017



Orden	Unidad	Potencia Efectiva (MW)	Generación 31/1/17 en Hora Dem. Max. (MW)
1	AES Andres	281.3	297.0
2	Los Mina 5	118.0	
3	Los Mina 6	118.0	86.0
4	Itabo 1	117.0	126.0
5	Itabo 2	110.0	130.0
6	Barahona Carbon	42.4	45.0
7	Haina TG	99.8	84.0
8	Quisqueya 2	220.9	172.0
9	Sultana del Este	66.8	63.0
10	CEPP 1	16.2	10.0
11	CEPP 2	49.0	35.0
12	CESPM 1	96.3	
13	CESPM 2	98.4	
14	CESPM 3	99.6	
15	La Vega	87.6	92.0
16	Palamara	102.5	85.0
17	Pimentel 1	30.8	26.0
18	Pimentel 2	27.5	22.0
19	Pimentel 3	50.4	26.0
20	Metaldom	40.7	39.0
21	Los Origenes	57.3	45.0
22	Monte Rio	96.6	91.0
23	Quisqueya 1	215.0	120.0
24	San Felipe	179.3	
25	Estrella del Mar 2	108.6	108.0
26	INCA KM22	14.2	13.0
27	Bersal	23.8	18.0
28	Rio San Juan	1.7	
29			
30	Subtotal Termicas	2,569.7	1,733.0
31	Larimar**	50.0	21.0
32	Los Cocos/Q. Cabrera	85.3	27.0
33	Mte Plata Solar**	30.0	
34	Hidroelectricas**	450.0	296.0
	Totales	3,185.0	2,077

(*) Fuente: Organismo Coordinador.

(**) Unidades que no definen costo marginal

Demanda y Generación	
Dem. Máx. Abastecida 31/1/17	
Demanda (MW)	2,077
Hora Dem. Max.	10:00 p.m
No Abastecida (MW) en Horas Dem. Max.	
EDENORTE	46 (6.3%)
EDESUR	94 (14.9%)
EDEESTE	34 (4.7%)
Total (MW)	174
Disponibilidad en hora de Dem. Máx. Abastecida el 31/1/17 (MW)	
Termica	2,137.0
Renovable	48.0
Hidroelectrica	296.0
Total	2,481.0

Unidades Indisponibles
CESPM 1 y 2 (95 MW C/U) Causa: Orden administrativa* Durante la semana del 28 de enero al 3 de febrero 2017
Los Mina 5 (105 MW) Salida: 19 enero 2017 Causa: Falla a tierra en el generador, estan en proceso de chequeo y/o correctivo de la unidad.
Eventos Relevantes en el SENI