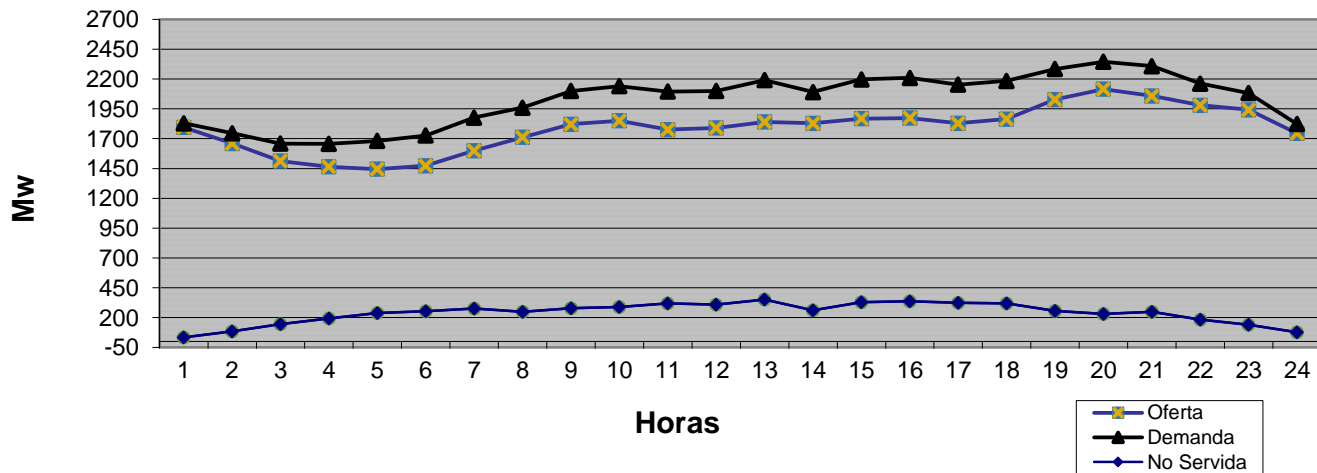


## LISTA DE MERITO

Orden	Unidad	Tipo de Combustible	Capacidad Disponible (MW)	Capacidad Disponible Acumulada (MW)	Costo Variable de Despacho (US\$/MWH)
1	AES ANDRES	Gas Natural			34
2	ITABO 1	Carbón	120.0	120.0	40
3	BARAHONA CARBON	Carbón	43.0	163.0	41
4	ITABO 2	Carbón	120.0	283.0	42
5	LOS ORÍGENES GAS NATURAL	Gas Natural		283.0	45
6	LOS MINA 5	Gas Natural	105.0	388.0	53
7	ESTRELLA DEL MAR 2 CFO	Fuel Oil #6		388.0	54
8	LOS MINA 6	Gas Natural	98.0	486.0	56
9	ESTRELLA DEL MAR 2 SFO	Fuel Oil #6		486.0	59
10	ESTRELLA DEL MAR 2 CGN	Gas Natural	92.1	578.1	62
11	SULTANA DEL ESTE	Fuel Oil #6	63.0	641.1	68
12	ESTRELLA DEL MAR 2 SGN	Gas Natural		641.1	68
13	QUISQUEYA 2	Fuel Oil #6	212.0	853.1	69
14	PIMENTEL 3	Fuel Oil #6	34.2	887.3	69
15	LOS ORÍGENES POWER PLANT FUEL OIL	Fuel Oil #6	50.8	938.1	71
16	METALDOM	Fuel Oil #6	40.0	978.1	72
17	PIMENTEL 1	Fuel Oil #6	31.4	1,009.5	73
18	PIMENTEL 2	Fuel Oil #6	27.9	1,037.4	73
19	PALAMARA	Fuel Oil #6	85.0	1,122.4	76
20	CEPP 2	Fuel Oil #6	41.6	1,164.0	77
21	LA VEGA	Fuel Oil #6	72.0	1,236.0	78
22	CEPP 1	Fuel Oil #6	15.6	1,251.6	80
23	CESPM 2	Fuel Oil #2		1,251.6	81
24	MONTE RIO	Fuel Oil #6	93.0	1,344.6	81
25	CESPM 1	Fuel Oil #2		1,344.6	83
26	CESPM 3	Fuel Oil #2		1,344.6	84
27	INCA KM22	Fuel Oil #6	13.4	1,358.0	85
28	BERSAL	Fuel Oil #6	18.0	1,376.0	86
29	SAN FELIPE	Fuel Oil #2,6	180.0	1,556.0	99
30	RIO SAN JUAN	Fuel Oil #2	1.9	1,557.9	157
31	SAN PEDRO VAPOR	Fuel Oil #6		1,557.9	220
32	HAINA TG	Fuel Oil #2	90.0	1,647.9	244
33					
34					
35					
	CMG TOPE US\$/MWh	121.05			

### Evolución de la Generación en las 24 Hrs del 18 de enero de 2017



GERENCIA DE SUPERVISION SENI  
 REPORTE DIARIO DE GENERACION \*  
 19 DE ENERO 2017

Orden	Unidad	Potencia Efectiva (MW)	Generación 18/1/17 en Hora Dem. Max. (MW)
1	AES Andres	281.3	
2	Los Mina 5	118.0	101.0
3	Los Mina 6	118.0	91.0
4	Itabo 1	117.0	128.0
5	Itabo 2	110.0	132.0
6	Barahona Carbon	42.4	45.0
7	Haina TG	99.8	
8	Quisqueya 2	220.9	193.0
9	Sultana del Este	66.8	60.4
10	CEPP 1	16.2	10.0
11	CEPP 2	49.0	33.0
12	CESPM 1	96.3	
13	CESPM 2	98.4	
14	CESPM 3	99.6	
15	La Vega	87.6	73.6
16	Palamara	102.5	82.8
17	Pimentel 1	30.8	25.4
18	Pimentel 2	27.5	21.8
19	Pimentel 3	50.4	26.0
20	Metaldom	40.7	38.3
21	Los Origenes	57.3	45.2
22	Monte Rio	96.6	90.7
23	Quisqueya 1	215.0	159.0
24	San Felipe	179.3	146.0
25	Estrella del Mar 2	108.6	90.4
26	INCA KM22	14.2	13.4
27	Bersal	23.8	17.5
28	Rio San Juan	1.7	
29			
30	<b>Subtotal Termicas</b>	<b>2,569.7</b>	<b>1,623.7</b>
31	Larimar**	50.0	15.0
32	Los Cocos/Q. Cabrera	85.3	16.0
33	Mte Plata Solar**	30.0	
34	Hidroelectricas**	450.0	460.2
<b>Totales</b>		<b>3,185.0</b>	<b>2,115</b>

Demanda y Generación	
<b>Dem. Máx. Abastecida 18/1/17</b>	
Demanda (MW)	2,115
Hora Dem. Max.	08:00 p.m
<b>No Abastecida (MW) en Horas Dem. Max.</b>	
EDENORTE	59.0(11.7%)
EDESUR	81.8(13.2%)
EDEESTE	88.9(15.5%)
Total (MW)	230
<b>Disponibilidad en hora de Dem. Máx. Abastecida el 18/1/17 (MW)</b>	
Termica	1,754.2
Renovable	31.0
Hidroelectrica	460.2
Total	2,245.4

Unidades Indisponibles
<b>CESPM 1, 2 y 3 (95 MW C/U)</b>
Causa: Por Orden Administrativo* Durante la semana del 14 al 20, de enero 2017
AES-ANDRES (300 MW), por mantenimiento mayor, desde el 14/01/2017, al 30/01/2017*
<b>Haina Gas (90 MW)</b>
Causa: Límite cantidad num. de arranques.
<b>Eventos Relevantes en el SENI</b>

(\*) Fuente: Organismo Coordinador.

(\*\*) Unidades que no definen costo marginal