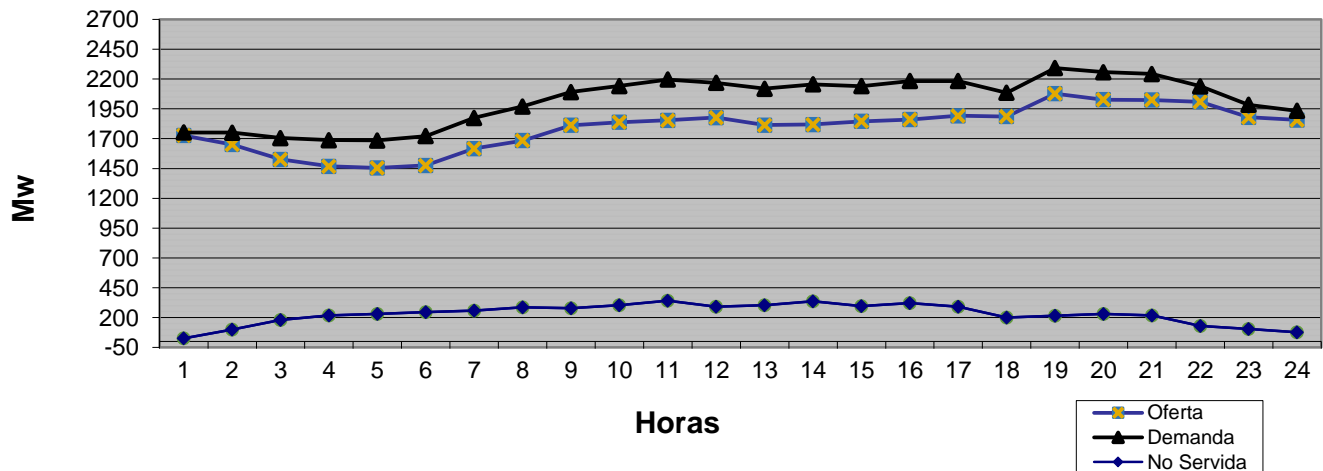


LISTA DE MERITO

Orden	Unidad	Tipo de Combustible	Capacidad Disponible (MW)	Capacidad Disponible Acumulada (MW)	Costo Variable de Despacho (US\$/MWH)
1	AES ANDRES	Gas Natural			34
2	ITABO 1	Carbón	120.0	120.0	40
3	BARAHONA CARBON	Carbón	43.0	163.0	41
4	ITABO 2	Carbón	120.0	283.0	42
5	LOS ORÍGENES GAS NATURAL	Gas Natural		283.0	45
6	LOS MINA 5	Gas Natural	105.0	388.0	53
7	ESTRELLA DEL MAR 2 CFO	Fuel Oil #6		388.0	54
8	LOS MINA 6	Gas Natural	98.0	486.0	56
9	ESTRELLA DEL MAR 2 SFO	Fuel Oil #6		486.0	59
10	ESTRELLA DEL MAR 2 CGN	Gas Natural	92.1	578.1	62
11	SULTANA DEL ESTE	Fuel Oil #6	63.0	641.1	68
12	ESTRELLA DEL MAR 2 SGN	Gas Natural		641.1	68
13	QUISQUEYA 2	Fuel Oil #6	212.0	853.1	69
14	PIMENTEL 3	Fuel Oil #6	34.2	887.3	69
15	LOS ORÍGENES POWER PLANT FUEL OIL	Fuel Oil #6	50.8	938.1	71
16	METALDOM	Fuel Oil #6	40.0	978.1	72
17	PIMENTEL 1	Fuel Oil #6	31.4	1,009.5	73
18	PIMENTEL 2	Fuel Oil #6	27.9	1,037.4	73
19	PALAMARA	Fuel Oil #6	85.0	1,122.4	76
20	CEPP 2	Fuel Oil #6	41.6	1,164.0	77
21	LA VEGA	Fuel Oil #6	72.0	1,236.0	78
22	CEPP 1	Fuel Oil #6	15.6	1,251.6	81
23	CESPM 2	Fuel Oil #6		1,251.6	81
24	MONTE RIO	Fuel Oil #6	93.0	1,344.6	81
25	CESPM 1	Fuel Oil #2		1,344.6	83
26	CESPM 3	Fuel Oil #2		1,344.6	84
27	INCA KM22	Fuel Oil #6	13.4	1,358.0	85
28	BERSAL	Fuel Oil #6	18.0	1,376.0	85
29	SAN FELIPE	Fuel Oil #2,6	180.0	1,556.0	100
30	RIO SAN JUAN	Fuel Oil #2	1.9	1,557.9	158
31	SAN PEDRO VAPOR	Fuel Oil #6		1,557.9	220
32	HAINA TG	Fuel Oil #2	90.0	1,647.9	244
33					
34					
35					
	CMG TOPE US\$/MWh	121.05			

**Evolución de la Generación en las 24 Hrs del
17 de enero de 2017**



GERENCIA DE SUPERVISION SENI
 REPORTE DIARIO DE GENERACION *
 18 DE ENERO 2017

Orden	Unidad	Potencia Efectiva (MW)	Generación 17/1/17 en Hora Dem. Max. (MW)
1	AES Andres	281.3	
2	Los Mina 5	118.0	100.0
3	Los Mina 6	118.0	94.0
4	Itabo 1	117.0	128.0
5	Itabo 2	110.0	132.0
6	Barahona Carbon	42.4	45.0
7	Haina TG	99.8	
8	Quisqueya 2	220.9	190.4
9	Sultana del Este	66.8	62.5
10	CEPP 1	16.2	9.6
11	CEPP 2	49.0	27.0
12	CESPM 1	96.3	
13	CESPM 2	98.4	
14	CESPM 3	99.6	
15	La Vega	87.6	63.0
16	Palamara	102.5	84.0
17	Pimentel 1	30.8	25.2
18	Pimentel 2	27.5	21.3
19	Pimentel 3	50.4	26.2
20	Metaldom	40.7	39.7
21	Los Origenes	57.3	45.2
22	Monte Rio	96.6	73.3
23	Quisqueya 1	215.0	156.6
24	San Felipe	179.3	175.0
25	Estrella del Mar 2	108.6	91.9
26	INCA KM22	14.2	2.0
27	Bersal	23.8	17.8
28	Rio San Juan	1.7	
29			
30	Subtotal Termicas	2,569.7	1,609.7
31	Larimar**	50.0	19.0
32	Los Cocos/Q. Cabrera	85.3	33.0
33	Mte Plata Solar**	30.0	
34	Hidroelectricas**	450.0	415.6
Totales		3,185.0	2,077

Demanda y Generación	
Dem. Máx. Abastecida 17/1/17	
Demanda (MW)	2,077
Hora Dem. Max.	07:00 p.m
No Abastecida (MW) en Horas Dem. Max.	
EDENORTE	62.2(12.4%)
EDESUR	50.9(7.8%)
EDEESTE	101.5(18.2%)
Total (MW)	215
Disponibilidad en hora de Dem. Máx. Abastecida el 17/1/17 (MW)	
Termica	1,716.4
Renovable	52.0
Hidroelectrica	415.6
Total	2,184.0

Unidades Indisponibles
CESPM 1, 2 y 3 (95 MW C/U)
Causa: Por Orden Administrativo* Durante la semana del 14 al 20, de enero 2017
AES-ANDRES (300 MW), por mantenimiento mayor, desde el 14/01/2017, al 30/01/2017*
Haina Gas (90 MW)
Causa: Límite cantidad num. de arranques.
Eventos Relevantes en el SENI

(*) Fuente: Organismo Coordinador.

(**) Unidades que no definen costo marginal