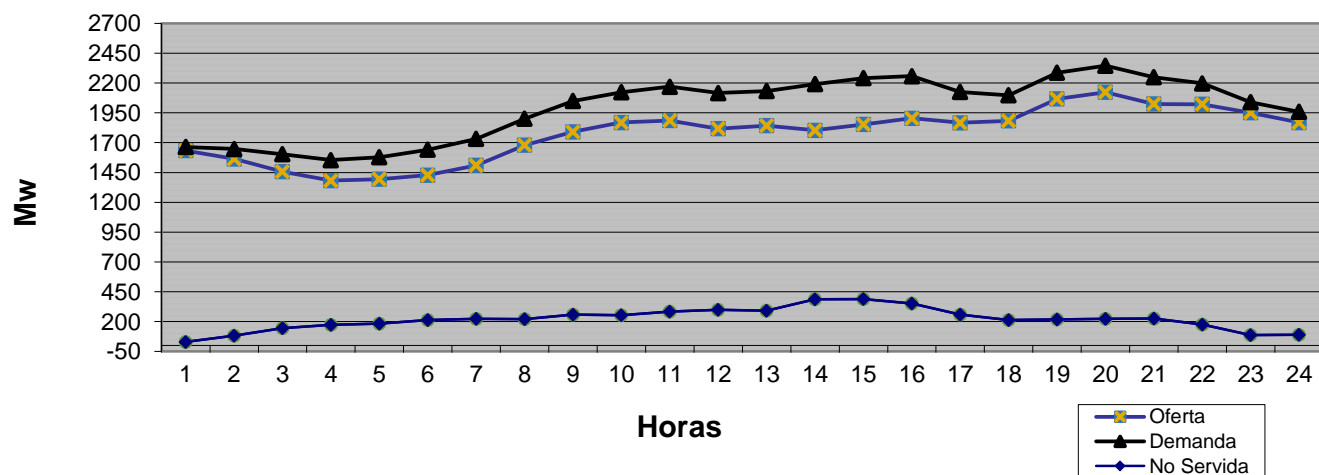


LISTA DE MERITO

Orden	Unidad	Tipo de Combustible	Capacidad Disponible (MW)	Capacidad Disponible Acumulada (MW)	Costo Variable de Despacho (US\$/MWH)
1	AES ANDRES	Gas Natural			34
2	ITABO 1	Carbón	120.0	120.0	40
3	BARAHONA CARBON	Carbón	43.0	163.0	41
4	ITABO 2	Carbón	120.0	283.0	42
5	LOS ORÍGENES GAS NATURAL	Gas Natural		283.0	45
6	LOS MINA 5	Gas Natural	105.0	388.0	53
7	ESTRELLA DEL MAR 2 CFO	Fuel Oil #6		388.0	54
8	LOS MINA 6	Gas Natural	98.0	486.0	56
9	ESTRELLA DEL MAR 2 SFO	Fuel Oil #6		486.0	59
10	ESTRELLA DEL MAR 2 CGN	Gas Natural	92.1	578.1	62
11	SULTANA DEL ESTE	Fuel Oil #6	63.0	641.1	68
12	ESTRELLA DEL MAR 2 SGN	Gas Natural		641.1	68
13	QUISQUEYA 2	Fuel Oil #6	212.0	853.1	69
14	PIMENTEL 3	Fuel Oil #6	34.2	887.3	69
15	LOS ORÍGENES FUEL OIL	Fuel Oil #6	50.8	938.1	71
16	METALDOM	Fuel Oil #6	40.8	978.9	72
17	PIMENTEL 1	Fuel Oil #6	31.4	1,010.3	73
18	PIMENTEL 2	Fuel Oil #6	27.9	1,038.2	73
19	PALAMARA	Fuel Oil #6	85.0	1,123.2	76
20	CEPP 2	Fuel Oil #6	36.4	1,159.6	77
21	LA VEGA	Fuel Oil #6	72.0	1,231.6	78
22	CEPP 1	Fuel Oil #6	10.4	1,242.0	81
23	CESPM 2	Fuel Oil #6		1,242.0	81
24	MONTE RIO	Fuel Oil #6	93.0	1,335.0	81
25	CESPM 1	Fuel Oil #2		1,335.0	83
26	CESPM 3	Fuel Oil #2		1,335.0	84
27	INCA KM22	Fuel Oil #6	13.4	1,348.4	85
28	BERSAL	Fuel Oil #6	18.0	1,366.4	85
29	SAN FELIPE	Fuel Oil #2,6	180.0	1,546.4	100
30	RIO SAN JUAN	Fuel Oil #2	1.9	1,548.3	158
31	SAN PEDRO VAPOR	Fuel Oil #6		1,548.3	220
32	HAINA TG	Fuel Oil #2	90.0	1,638.3	244
33					
34					
35					
	CMG TOPE US\$/MWh	121.05			

Evolución de la Generación en las 24 Hrs del 16 de enero de 2017



GERENCIA DE SUPERVISION SENI
 REPORTE DIARIO DE GENERACION *
 17 DE ENERO 2017

Orden	Unidad	Potencia Efectiva (MW)	Generación 16/1/17 en Hora Dem. Max. (MW)
1	AES Andres	281.3	
2	Los Mina 5	118.0	91.0
3	Los Mina 6	118.0	92.0
4	Itabo 1	117.0	127.0
5	Itabo 2	110.0	130.0
6	Barahona Carbon	42.4	45.1
7	Haina TG	99.8	
8	Quisqueya 2	220.9	192.8
9	Sultana del Este	66.8	60.5
10	CEPP 1	16.2	9.8
11	CEPP 2	49.0	27.6
12	CESPM 1	96.3	
13	CESPM 2	98.4	
14	CESPM 3	99.6	
15	La Vega	87.6	73.6
16	Palamara	102.5	84.7
17	Pimentel 1	30.8	25.8
18	Pimentel 2	27.5	22.2
19	Pimentel 3	50.4	26.3
20	Metaldom	40.7	40.4
21	Los Origenes	57.3	46.2
22	Monte Rio	96.6	90.4
23	Quisqueya 1	215.0	148.5
24	San Felipe	179.3	151.0
25	Estrella del Mar 2	108.6	92.8
26	INCA KM22	14.2	13.4
27	Bersal	23.8	17.2
28	Rio San Juan	1.7	
29			
30	Subtotal Termicas	2,569.7	1,608.2
31	Larimar**	50.0	14.0
32	Los Cocos/Q. Cabrera	85.3	50.0
33	Mte Plata Solar**	30.0	
34	Hidroelectricas**	450.0	450.4
Totales		3,185.0	2,123

Demanda y Generación	
Dem. Máx. Abastecida 16/1/17	
Demanda (MW)	2,123
Hora Dem. Max.	10:00 p.m
No Abastecida (MW) en Horas Dem. Max.	
EDENORTE	73.0(14.5%)
EDESUR	49.6(7.8%)
EDEESTE	100.4(18.8%)
Total (MW)	223
Disponibilidad en hora de Dem. Máx. Abastecida el 16/1/17 (MW)	
Termica	1,669.5
Renovable	64.0
Hidroelectrica	450.4
Total	2,184.0

Unidades Indisponibles
CESPM 1, 2 y 3 (95 MW C/U) Causa: Por Orden Administrativo* Durante la semana del 14 al 20, de enero 2017
AES-ANDRES (300 MW), por mantenimiento mayor, desde el 14/01/2017, al 30/01/2017*
Haina Gas (90 MW) Causa: Límite cantidad num. de arranques.
Eventos Relevantes en el SENI
Disparo Los Mina VI a las 2:57 p.m. con 98 MW, por apertura valvula de sobrevelocidad.

(*) Fuente: Organismo Coordinador.

(**) Unidades que no definen costo marginal