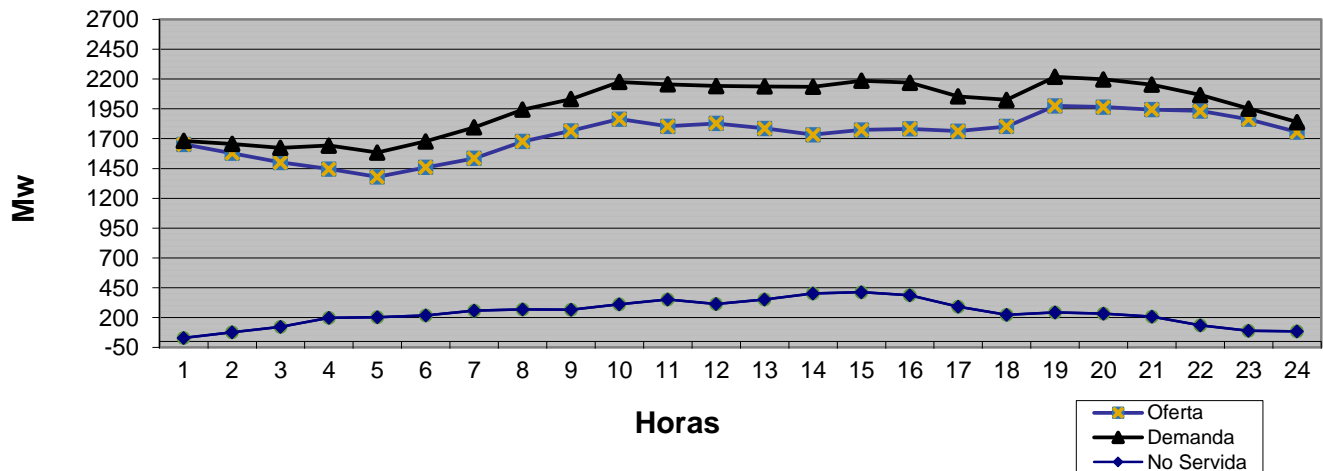


LISTA DE MERITO

Orden	Unidad	Tipo de Combustible	Capacidad Disponible (MW)	Capacidad Disponible Acumulada (MW)	Costo Variable de Despacho (US\$/MWH)
1	ITABO 1	Carbón	120.0		25
2	ITABO 2	Carbón	120.0	240.0	26
3	AES ANDRES	Gas Natural	300.0	540.0	37
4	BARAHONA CARBON	Carbón	43.0	583.0	39
5	LOS ORÍGENES CGN	Gas Natural		583.0	46
6	LOS MINA 5	Gas Natural	105.0	688.0	54
7	ESTRELLA DEL MAR 2 CFO	Fuel Oil #6		688.0	56
8	LOS MINA 6	Gas Natural	98.0	786.0	56
9	ESTRELLA DEL MAR 2 SFO	Fuel Oil #6		786.0	61
10	ESTRELLA DEL MAR 2 CGN	Gas Natural	92.1	878.1	63
11	QUISQUEYA 2	Fuel Oil #6	212.0	1,090.1	68
12	ESTRELLA DEL MAR 2 SGN	Gas Natural		1,090.1	69
13	LOS ORÍGENES FUEL OIL	Fuel Oil #6	50.8	1,140.9	69
14	SULTANA DEL ESTE	Fuel Oil #6	63.0	1,203.9	69
15	PIMENTEL 3	Fuel Oil #6	34.2	1,238.1	70
16	METALDOM	Fuel Oil #6	40.0	1,278.1	72
17	PIMENTEL 2	Fuel Oil #6	27.9	1,305.9	73
18	INCA KM22	Fuel Oil #6	13.4	1,319.3	74
19	PIMENTEL 1	Fuel Oil #6	31.4	1,350.8	74
20	LA VEGA	Fuel Oil #6	72.0	1,422.8	76
21	CEPP 2	Fuel Oil #6	41.6	1,464.4	76
22	PALAMARA	Fuel Oil #6	85.0	1,549.4	77
23	CEPP 1	Fuel Oil #6	15.6	1,565.0	80
24	MONTE RIO	Fuel Oil #6	93.0	1,658.0	80
25	CESPM 2	Fuel Oil #2		1,658.0	82
26	CESPM 3	Fuel Oil #2		1,658.0	83
27	BERSAL	Fuel Oil #6	18.0	1,676.0	84
28	CESPM 1	Fuel Oil #2		1,676.0	89
29	SAN FELIPE	Fuel Oil #2,6	180.0	1,856.0	97
30	RIO SAN JUAN	Fuel Oil #2	1.9	1,857.9	146
31	SAN PEDRO VAPOR	Fuel Oil #6		1,857.9	225
32	HAINA TG	Fuel Oil #2	90.0	1,947.9	244
33					
34					
35					
	CMG TOPE US\$/MWh	121.05			

Evolución de la Generación en las 24 Hrs del 12 de enero de 2017





GERENCIA DE SUPERVISION SENI
REPORTE DIARIO DE GENERACION *
13 DE ENERO 2017

Orden	Unidad	Potencia Efectiva (MW)	Generación 12/1/17 en Hora Dem. Max. (MW)
1	AES Andres	281.3	286.0
2	Los Mina 5	118.0	91.0
3	Los Mina 6	118.0	84.0
4	Itabo 1	117.0	128.0
5	Itabo 2	110.0	132.0
6	Barahona Carbon	42.4	45.0
7	Haina TG	99.8	
8	Quisqueya 2	220.9	173.3
9	Sultana del Este	66.8	65.0
10	CEPP 1	16.2	
11	CEPP 2	49.0	
12	CESPM 1	96.3	
13	CESPM 2	98.4	
14	CESPM 3	99.6	
15	La Vega	87.6	23.1
16	Palamara	102.5	34.2
17	Pimentel 1	30.8	23.9
18	Pimentel 2	27.5	21.2
19	Pimentel 3	50.4	25.4
20	Metaldom	40.7	38.7
21	Los Origenes	57.3	43.0
22	Monte Rio	96.6	
23	Quisqueya 1	215.0	114.5
24	San Felipe	179.3	
25	Estrella del Mar 2	108.6	88.1
26	INCA KM22	14.2	9.2
27	Bersal	23.8	
28	Rio San Juan	1.7	
29			
30	Subtotal Termicas	2,569.7	1,425.7
31	Larimar**	50.0	46.0
32	Los Cocos/Q. Cabrera	85.3	65.0
33	Mte Plata Solar**	30.0	
34	Hidroelectricas**	450.0	438.4
Totales		3,185.0	1,975

(*) Fuente: Organismo Coordinador.

(**) Unidades que no definen costo marginal

Demanda y Generación	
Dem. Máx. Abastecida 12/1/17	
Demanda (MW)	1,975
Hora Dem. Max.	7:00 p.m
No Abastecida (MW) en Horas Dem. Max.	
EDENORTE	72.0(15.1%)
EDESUR	68.3(11.2%)
EDEESTE	103.2(18.1%)
Total (MW)	244
Disponibilidad en hora de Dem. Máx. Abastecida el 12/1/17 (MW)	
Termica	2,017.1
Renovable	111.0
Hidroelectricas	438.4
Total	2,566.5

Unidades Indisponibles
CESPM 1, 2 y 3 (95 MW C/U)
Causa: Por Orden Administrativo
Salida: 03/1/2017
Entrada: 01/2/2017
Eventos Relevantes en el SENI