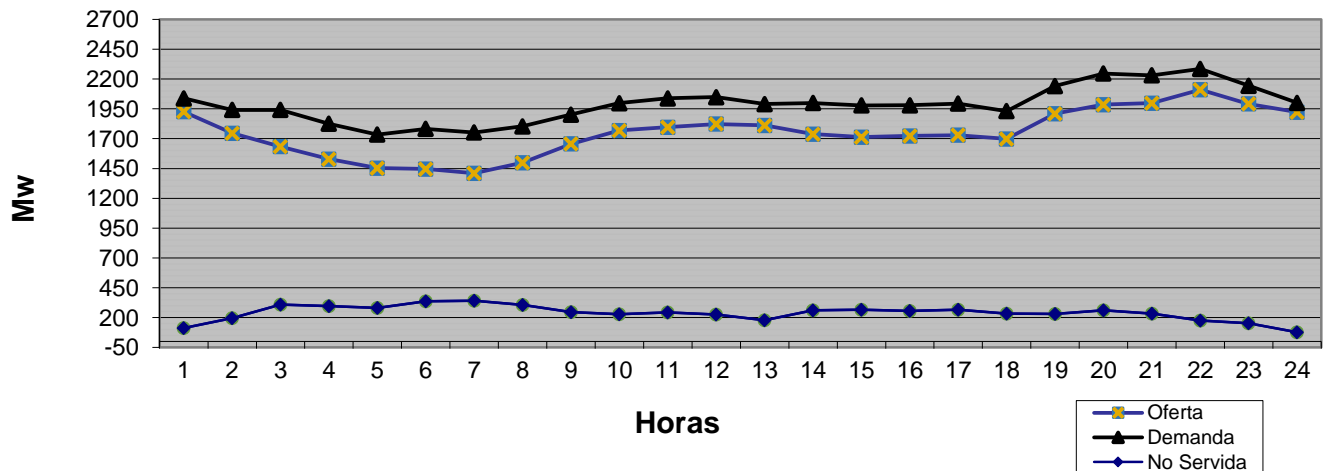


LISTA DE MERITO

Orden	Unidad	Tipo de Combustible	Capacidad Disponible (MW)	Capacidad Disponible Acumulada (MW)	Costo Variable de Despacho (US\$/MWH)
1	AES ANDRES	Gas Natural	300.0		38
2	ITABO 2	Carbón	120.0	420.0	38
3	LOS ORÍGENES POWER PLANT GAS NATURAL	Gas Natural		420.0	46
4	ITABO 1	Carbón		420.0	46
5	BARAHONA CARBON	Carbón	43.0	463.0	50
6	ESTRELLA DEL MAR 2 CFO	Fuel Oil #6		463.0	58
7	LOS MINA 5	Gas Natural	105.0	568.0	59
8	ESTRELLA DEL MAR 2 SFO	Fuel Oil #6		568.0	63
9	LOS MINA 6	Gas Natural	98.0	666.0	64
10	PIMENTEL 3	Fuel Oil #6	34.2	700.2	65
11	ESTRELLA DEL MAR 2 CGN	Gas Natural	110.6	810.8	66
12	METALDOM	Fuel Oil #6	40.0	850.8	68
13	QUISQUEYA 2	Fuel Oil #6	212.0	1,062.8	69
14	PALAMARA	Fuel Oil #6	76.0	1,138.8	69
15	LOS ORÍGENES POWER PLANT FUEL OIL	Fuel Oil #6	58.9	1,197.7	69
16	PIMENTEL 2	Fuel Oil #6	27.9	1,225.6	70
17	PIMENTEL 1	Fuel Oil #6	31.4	1,257.0	70
18	CEPP 2	Fuel Oil #6	41.6	1,298.6	71
19	SULTANA DEL ESTE	Fuel Oil #6	63.0	1,361.6	71
20	LA VEGA	Fuel Oil #6	92.0	1,453.6	71
21	ESTRELLA DEL MAR 2 SGN	Gas Natural		1,453.6	72
22	CEPP 1	Fuel Oil #6	15.6	1,469.2	74
23	MONTE RIO	Fuel Oil #6	93.0	1,562.2	75
24	CESPM 3	Fuel Oil #2		1,562.2	79
25	BERSAL	Fuel Oil #6	18.0	1,580.2	81
26	INCA KM22	Fuel Oil #6	13.4	1,593.6	84
27	CESPM 2	Fuel Oil #2	94.0	1,687.6	88
28	CESPM 1	Fuel Oil #2	94.0	1,781.6	90
29	SAN FELIPE	Fuel Oil #2,6	180.0	1,961.6	111
30		-		-	
31		-		-	
32		-		-	
33					
34					
35					
	CMG TOPE USS/MWh	124.50			

Evolución de la Generación en las 24 Hrs del 02 de abril de 2017



GERENCIA DE SUPERVISION SENI
 REPORTE DIARIO DE GENERACION *

03 DE ABRIL 2017

Orden	Unidad	Potencia Efectiva (MW)	Generación 02/4/17 en Hora Dem. Max. (MW)
1	AES Andres	281.3	290.0
2	Los Mina 5	118.0	100.0
3	Los Mina 6	118.0	93.0
4	Itabo 1	117.0	122.0
5	Itabo 2	110.0	132.0
6	Barahona Carbon	42.4	45.4
7	Haina TG	99.8	
8	Quisqueya 2	220.9	177.1
9	Sultana del Este	66.8	60.1
10	CEPP 1	16.2	1.9
11	CEPP 2	49.0	31.8
12	CESPM 1	96.3	
13	CESPM 2	98.4	
14	CESPM 3	99.6	
15	La Vega	87.6	88.7
16	Palamara	102.5	74.2
17	Pimentel 1	30.8	24.7
18	Pimentel 2	27.5	21.3
19	Pimentel 3	50.4	33.1
20	Metaldom	40.7	37.5
21	Los Origenes	57.3	50.7
22	Monte Rio	96.6	65.9
23	Quisqueya 1	215.0	146.6
24	San Felipe	179.3	
25	Estrella del Mar 2	108.6	106.9
26	INCA KM22	14.2	17.4
27	Bersal	23.8	
28	Rio San Juan	1.7	
29			
30	Subtotal Termicas	2,569.7	1,720.2
31	Larimar**	50.0	29.0
32	Los Cocos/Q. Cabrera	85.3	12.0
33	Mte Plata Solar**	30.0	
34	Hidroelectricas**	450.0	349.5
	Totales	3,185.0	2,111

Demanda y Generación	
Dem. Máx. Abastecida 02/4/17	
Demanda (MW)	2,111
Hora Dem. Max.	10:00 p.m
No Abastecida (MW) en Horas Dem. Max.	
EDE NORTE	38 (5.2%)
EDESUR	83 (12.5%)
EDEESTE	54 (8.2%)
Total (MW)	175
Disponibilidad en hora de Dem. Máx. Abastecida el 02/4/17 (MW)	
Termica	2,264.5
Renovable	41.0
Hidroelectrica	349.5
Total	2,655.0

Unidades Indisponibles
CESPM 3 (95 MW) Causa: Mantenimiento Mayor* Salida: 03 abril 2017 Posible Entrada: 13 mayo 2017
Itabo 1 (128 MW) Causa: Pinche en la Caldera Salida: 02 abril 2017 Posible Entrada: 04 abril 2017
Eventos Relevantes en el SENI

(*) Fuente: Organismo Coordinador.

(**) Unidades que no definen costo marginal